
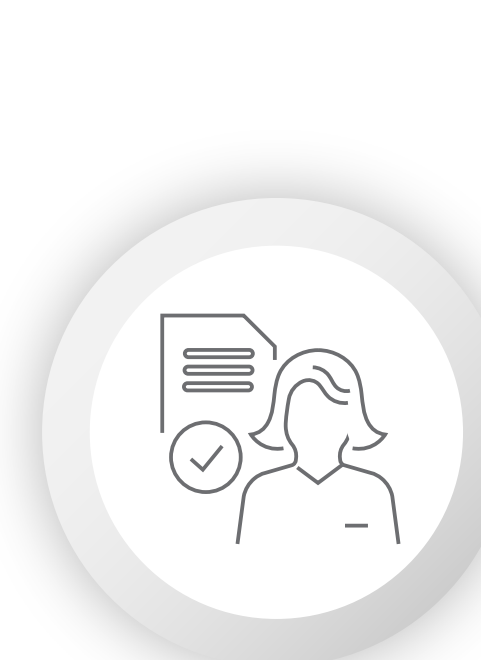



Sytuacja społeczno-gospodarcza woj. świętokrzyskiego sierpień 2025 r.

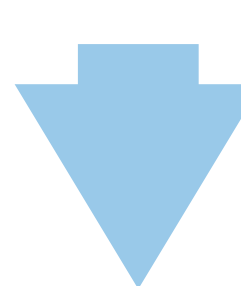


8,0% 
Stopy bezrobocia rejestrowanego
o 0,6 p.proc. więcej niż w tym samym
okresie roku poprzedniego



25 
Liczba bezrobotnych na 1 ofertę pracy
przed miesiącem 24




118,9 tys. 
Przeciętne zatrudnienie w sektorze
przedsiębiorstw^a (w przeliczeniu
na etaty)
o 0,6% mniej niż w tym samym okresie
roku poprzedniego



7640,83 zł 
Przeciętne miesięczne wynagrodzenie
brutto w sektorze przedsiębiorstw^a
o 8,0% więcej niż w tym samym okresie
roku poprzedniego

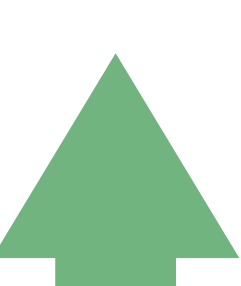


397 
Liczba mieszkań, na których budowę
wydano pozwolenia lub dokonano
zgłoszenia z projektem budowlanym^b
o 44,4% więcej niż w tym samym okresie
roku poprzedniego




373 
Liczba mieszkań oddanych
do użytkowania^b
o 33,7% więcej niż w tym samym okresie
roku poprzedniego

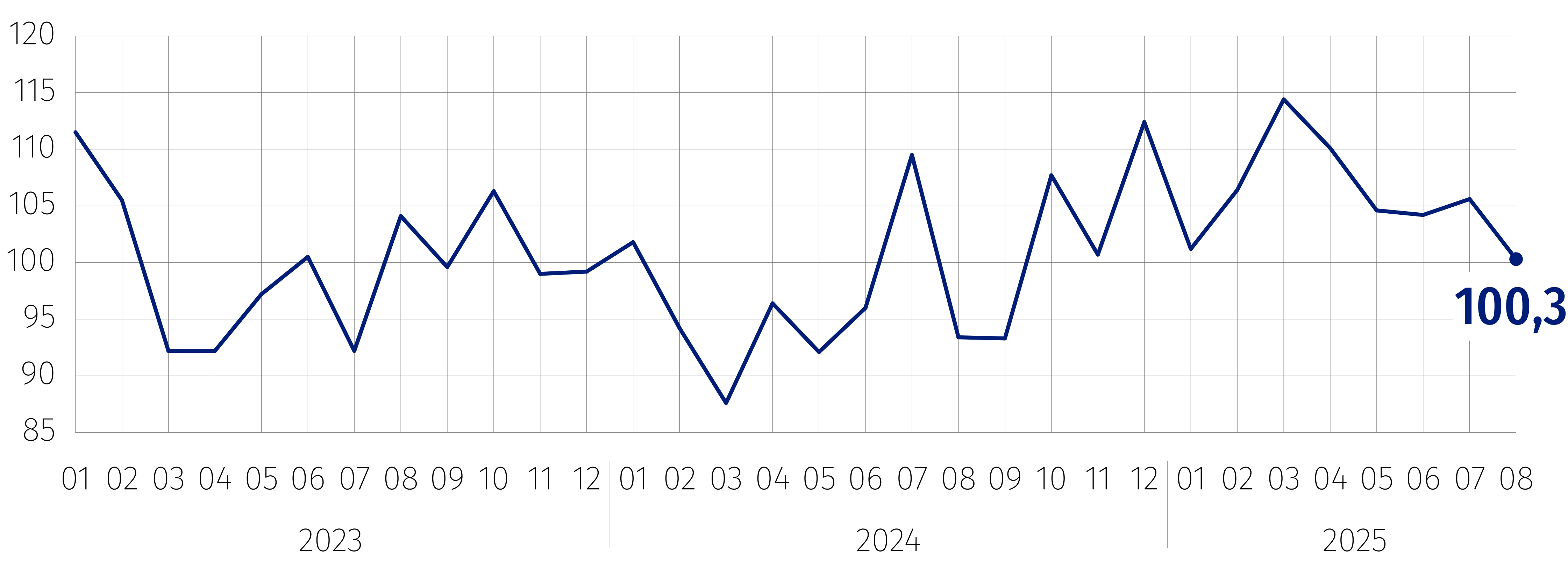


681 
Liczba podmiotów nowo
zarejestrowanych w rejestrze REGON
o 18,8% więcej niż w poprzednim
miesiącu

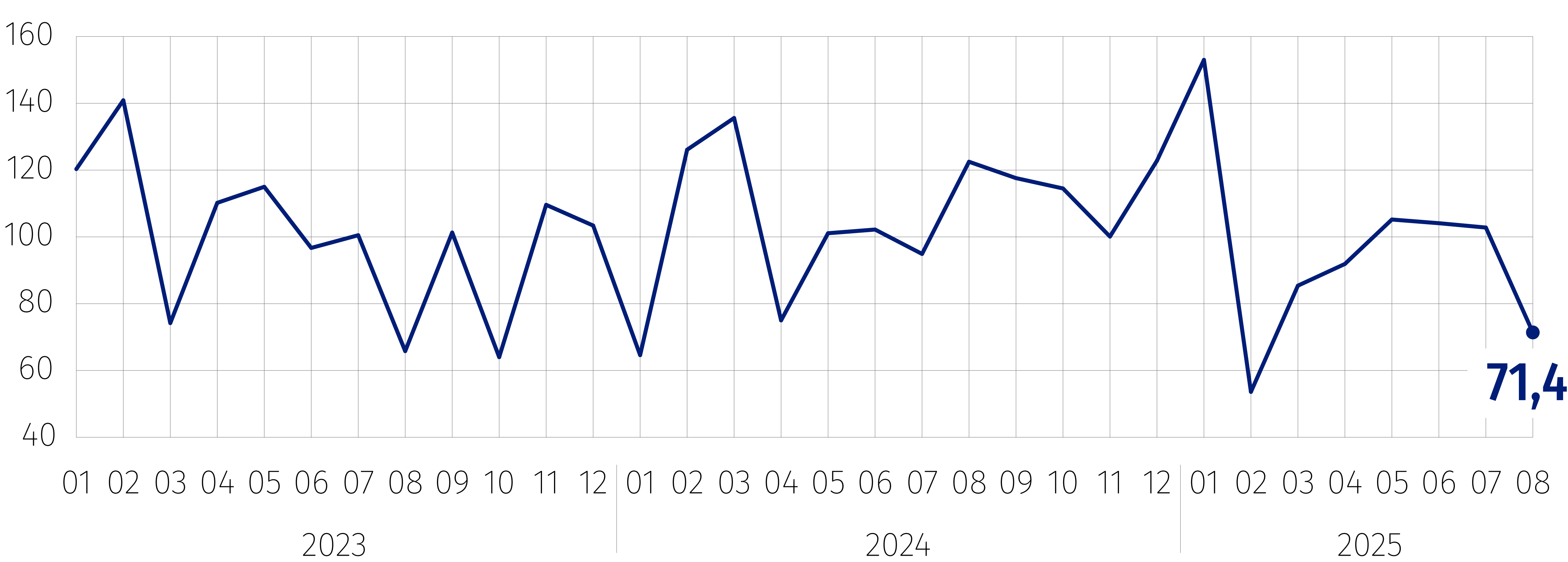


386 
Liczba podmiotów wyrejestrowanych
z rejestru REGON
o 4,9% więcej niż w poprzednim
miesiącu

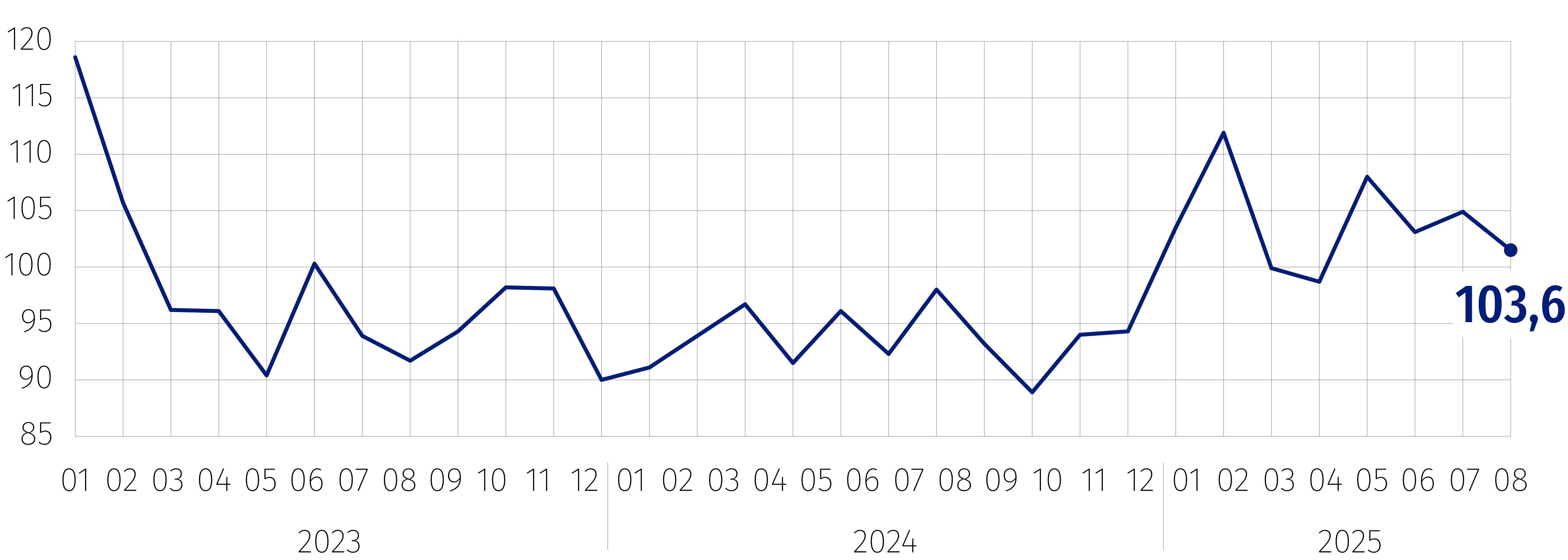
Produkcja sprzedana przemysłu^a (w cenach stałych) Ten sam okres roku poprzedniego = 100



Produkcja budowlano-montażowa^a (w cenach bieżących) Ten sam okres roku poprzedniego = 100

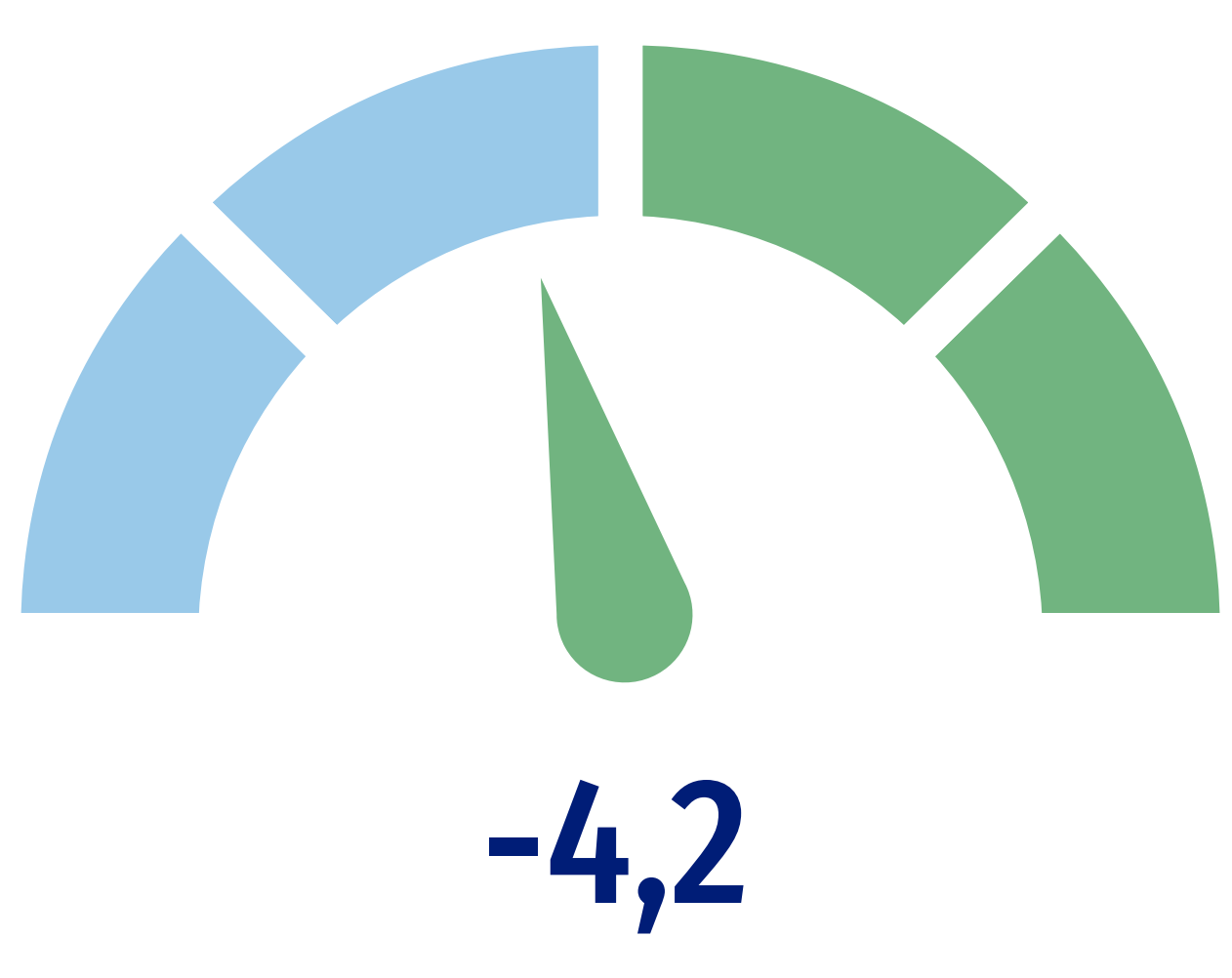


Sprzedaż detaliczna i towarów^a (w cenach bieżących) Ten sam okres roku poprzedniego = 100

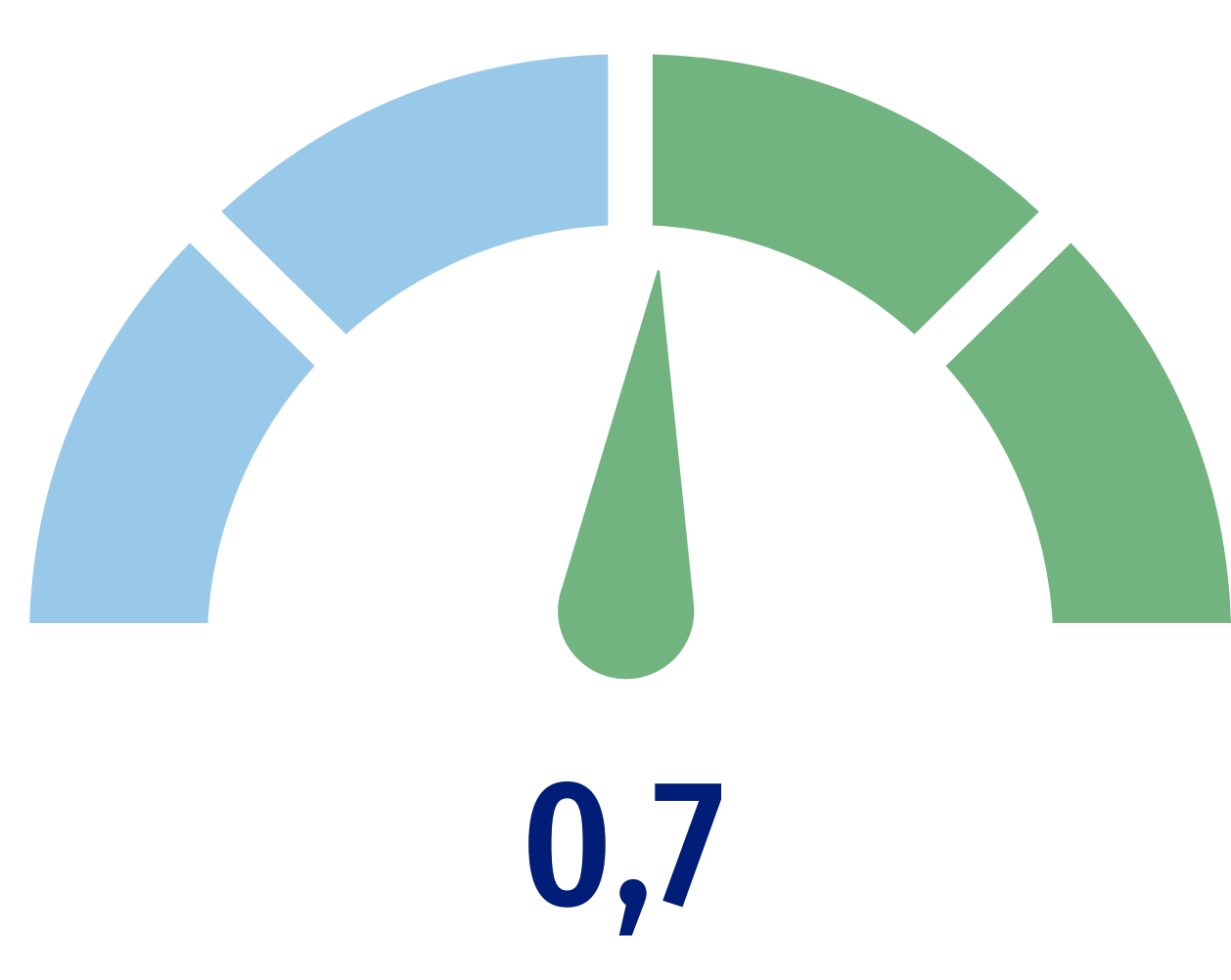


Wskaźnik ogólnego klimatu koniunktury wrzesień 2025

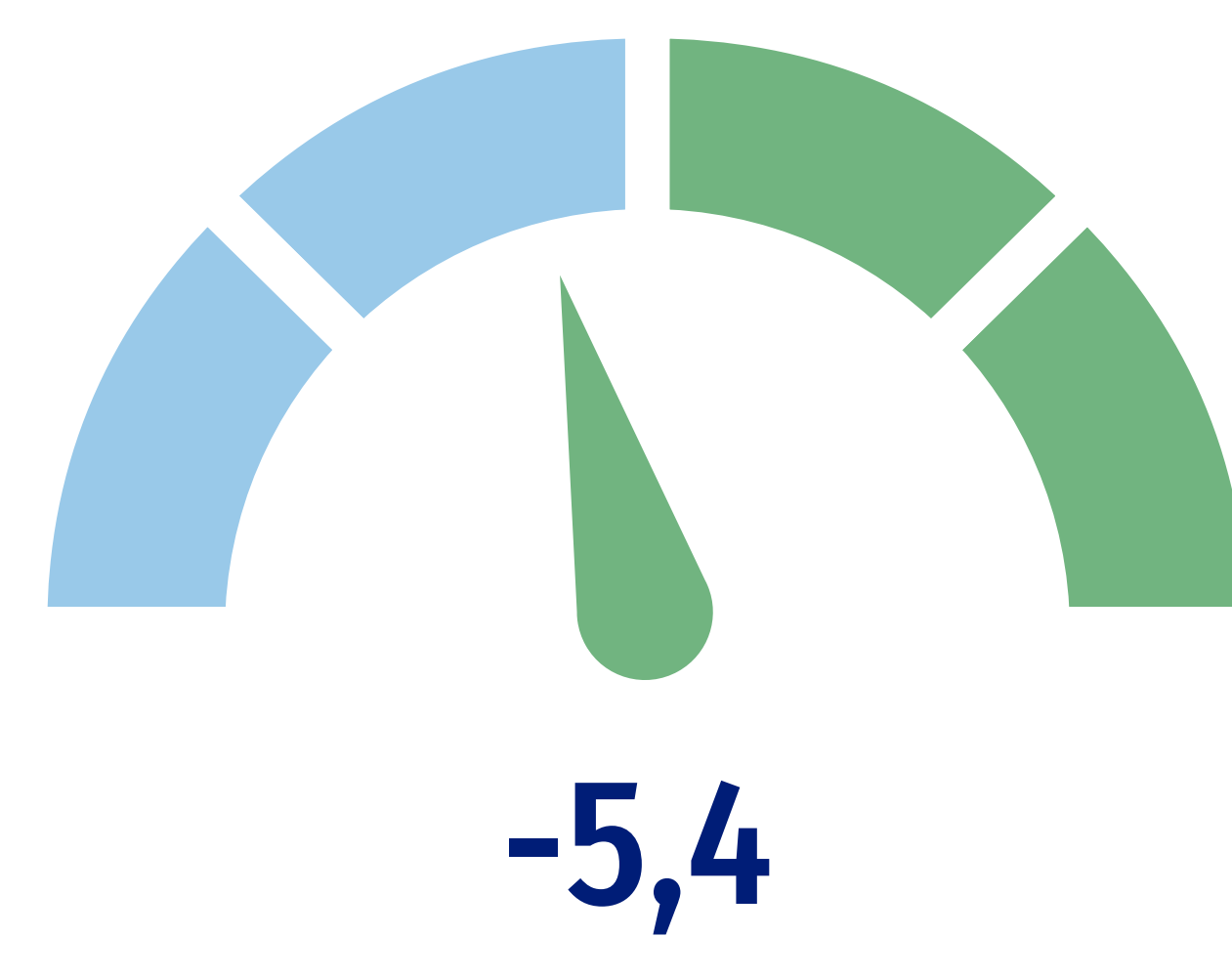
Przetwórstwo przemysłowe



Budownictwo



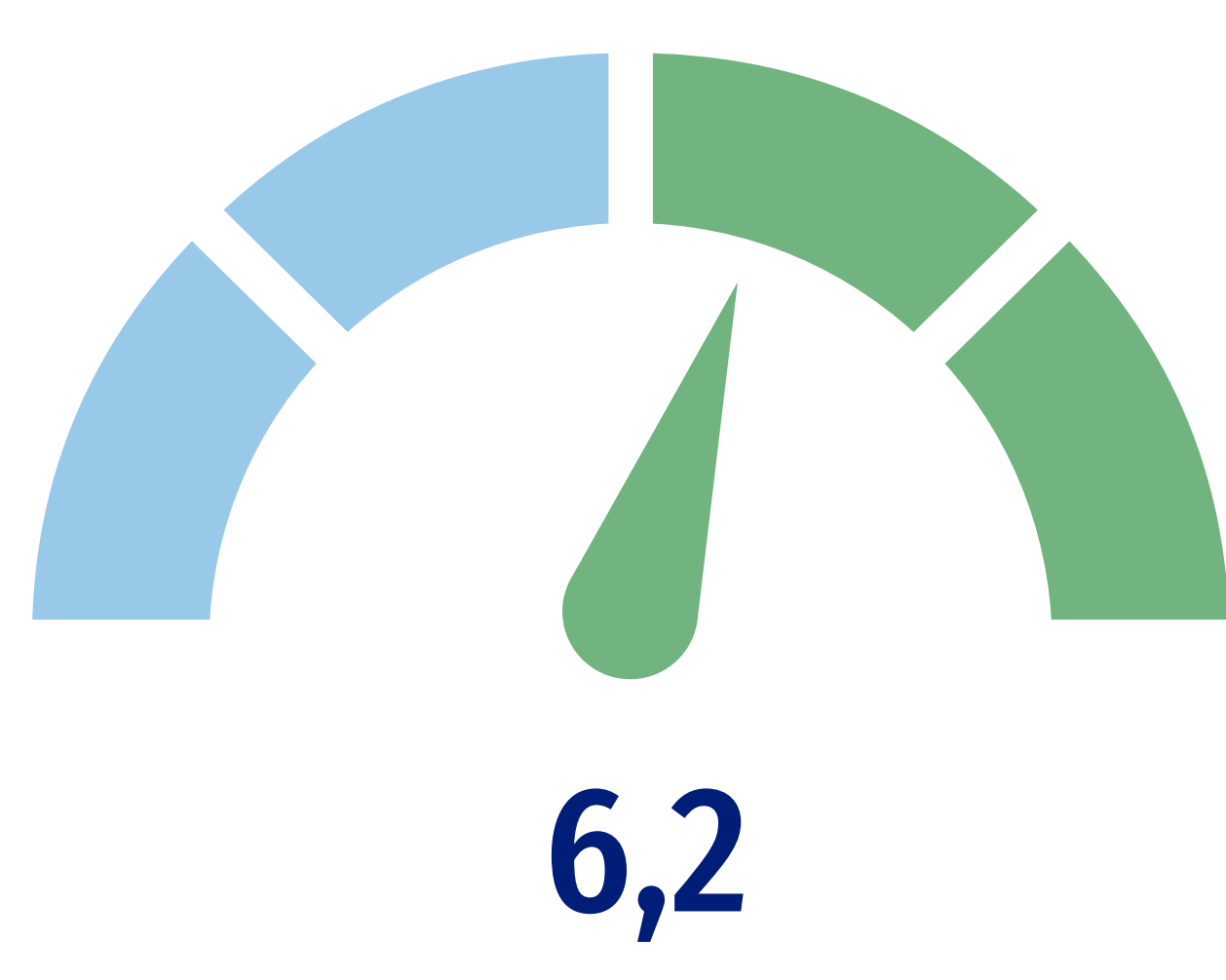
Handel hurtowy



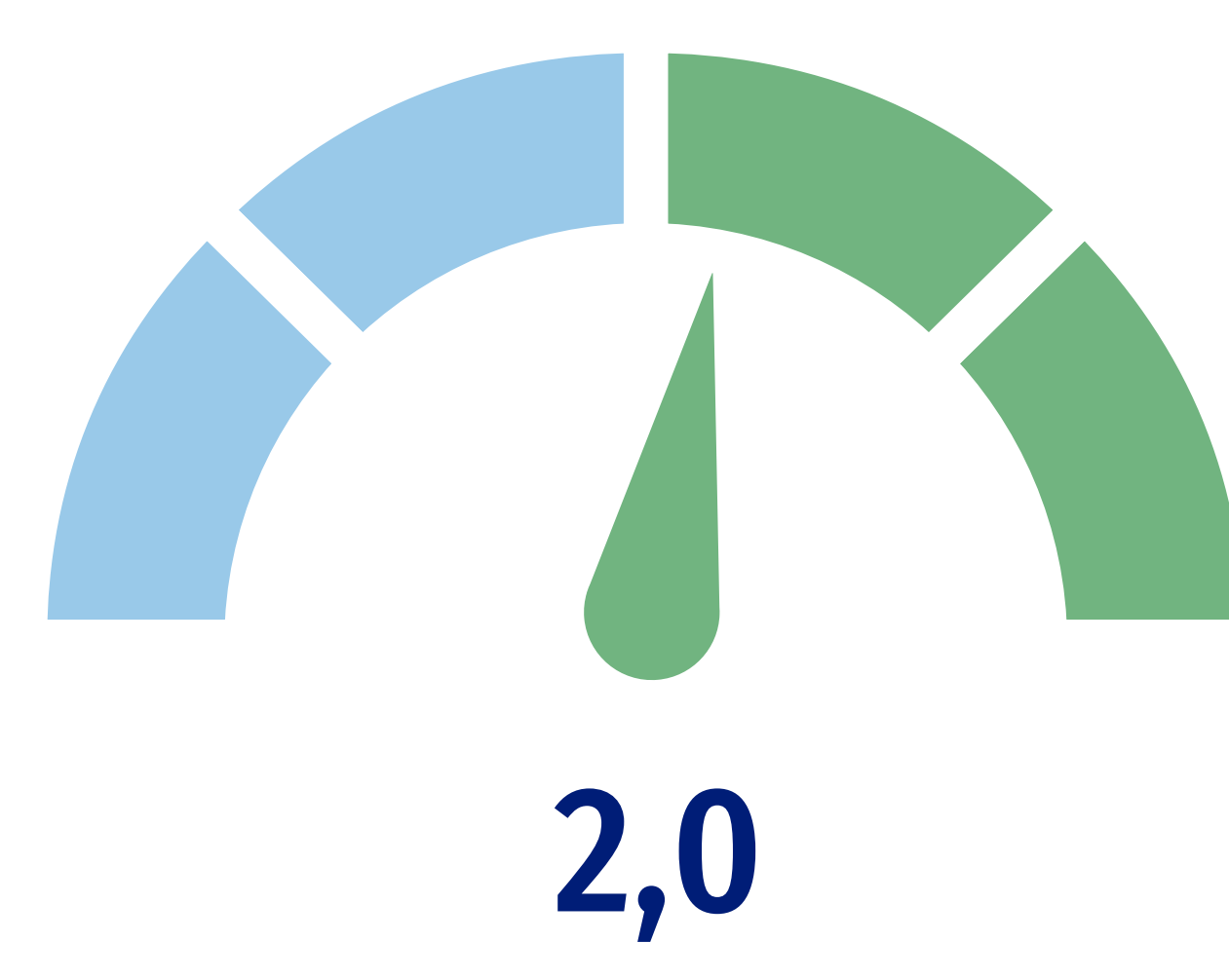
Handel detaliczny



Transport i gospodarka magazynowa



Zakwaterowanie i gastronomia



 Zły  Dobry

^a W przedsiębiorstwach, w których liczba pracujących przekracza 9 osób. ^b Dane wstępne.

W przypadku cytowania danych Urzędu Statystycznego w Kielcach prosimy o zamieszczenie informacji: „Źródło danych US Kielce”;
a w przypadku publikowania obliczeń dokonanych na podstawie danych US Kielce prosimy o zamieszczenie informacji:
„Opracowanie własne na podstawie danych US Kielce”.