

PRZECIĘTNE CENY SKUPU PODSTAWOWYCH PRODUKTÓW ROLNYCH

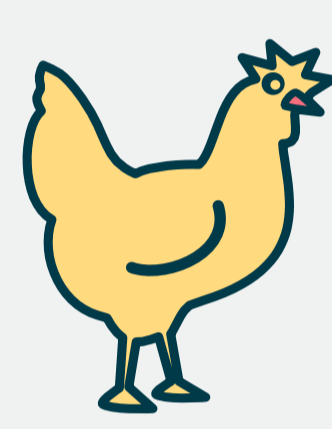
Żyto^a (za 1 dt)



74,98 zł

brak notowania
w lipcu 2023 r.

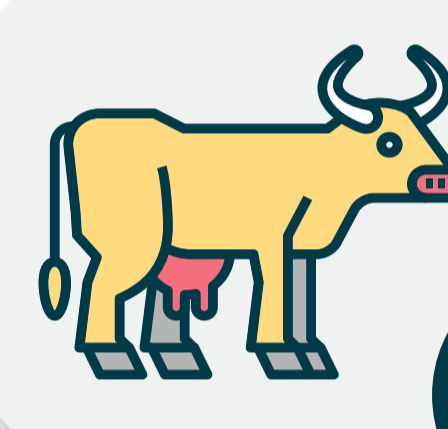
Drób^b



5,35 zł

spadek o
4,3% r/r

Żywiec wołowy^b



9,37 zł

wzrost o
0,6% r/r

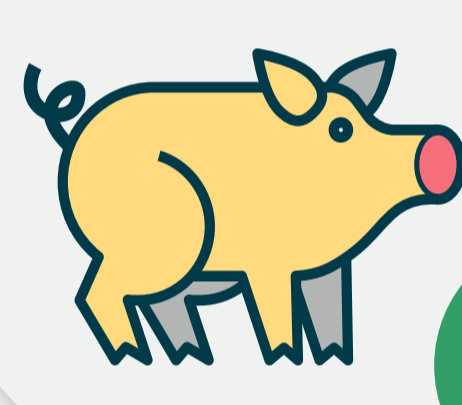
Pszenica^a (za 1 dt)



77,57 zł

spadek o
10,1% r/r

Żywiec wieprzowy^b



7,23 zł

spadek o
21,6% r/r

Mleko krowie (za 1 l)



1,92 zł

wzrost o
2,9% r/r

SKUP PODSTAWOWYCH PRODUKTÓW ROLNYCH

0,2 tys. ton

brak notowania w lipcu 2023 r.

Żyto^{ac}



3,0 tys. ton

wzrost o 10,6% r/r

Pszenica^{ac}



1,6 tys. ton

wzrost o 10,8% r/r

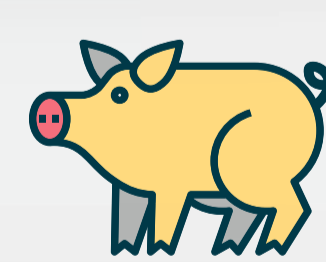
Drób^{cd}



2,3 tys. ton

wzrost o 39,5% r/r

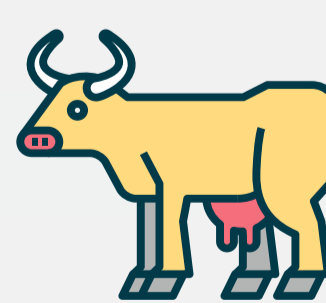
Żywiec wieprzowy^{cd}



0,6 tys. ton

spadek o 7,6% r/r

Żywiec wołowy^{cd}



14,7 mln litrów

spadek o 2,4% r/r

Mleko^c



a Bez ziarna siewnego. b Za 1 kg wagi żywej. c Bez skupu realizowanego przez osoby fizyczne. d W wadze żywej.

W przypadku cytowania danych Urzędu Statystycznego w Kielcach prosimy o zamieszczenie informacji: „Źródło danych US Kielce”, a w przypadku publikowania obliczeń dokonanych na podstawie danych US Kielce prosimy o zamieszczenie informacji: „Opracowanie własne na podstawie danych US Kielce”.