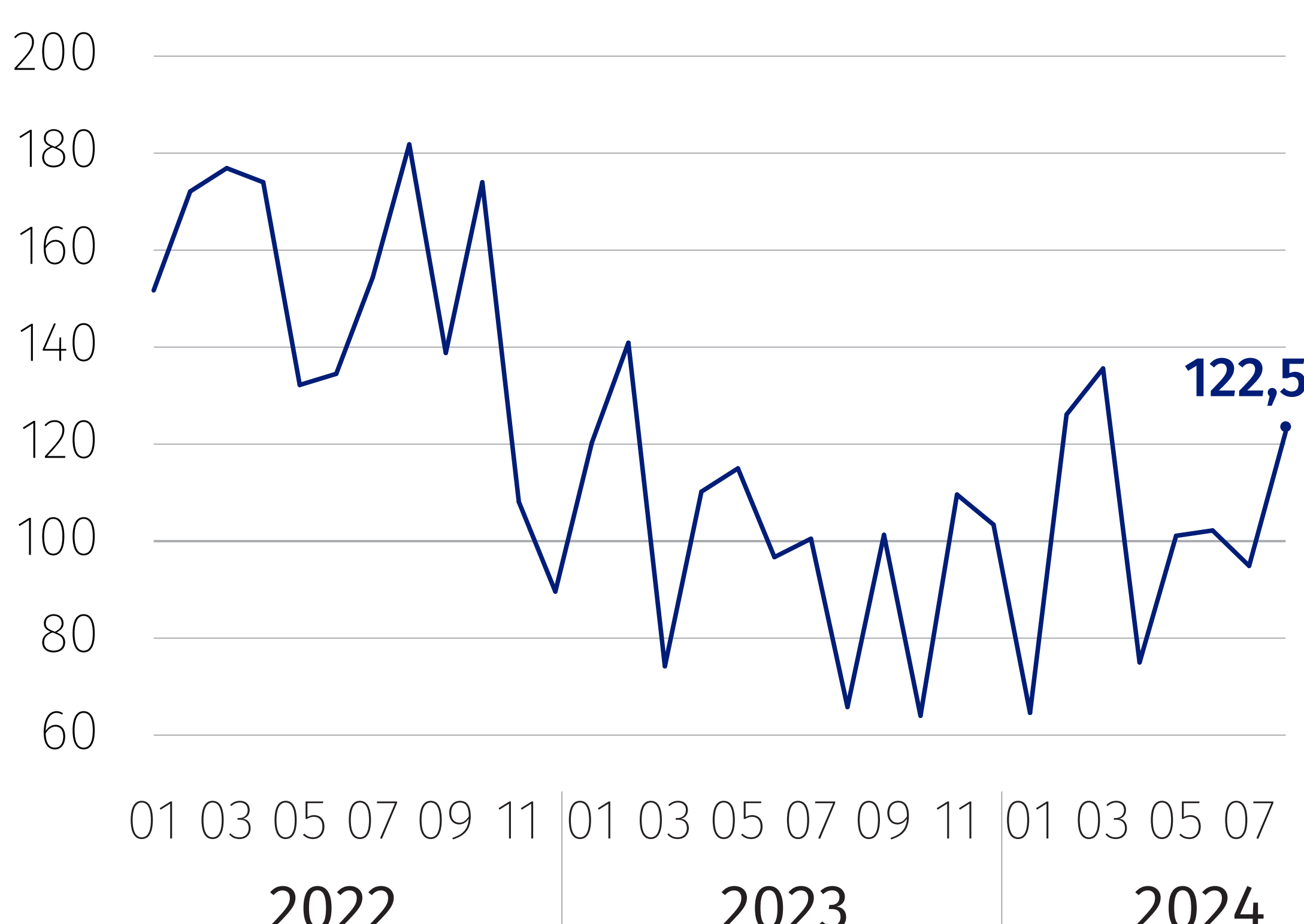


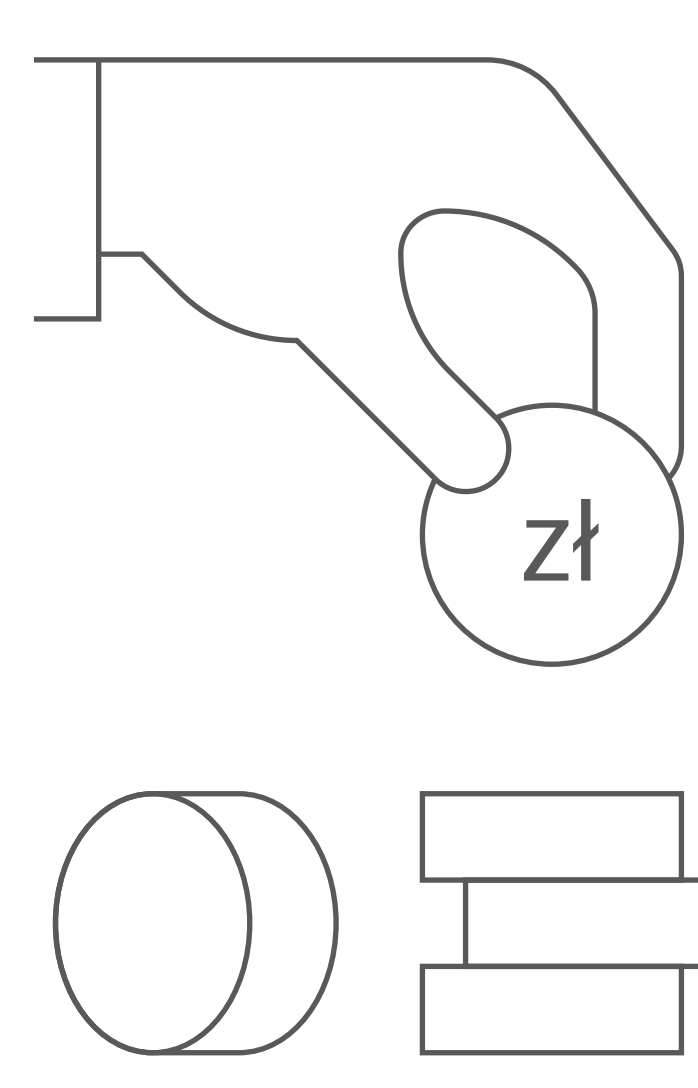
**PRODUKCJA SPRZEDANA PRZEMYSŁU<sup>a</sup>**  
(w cenach stałych)  
Ten sam okres roku poprzedniego = 100



**PRODUKCJA BUDOWLANO-MONTAŻOWA<sup>a</sup>**  
(w cenach bieżących)  
Ten sam okres roku poprzedniego = 100



**SPRZEDAŻ DETALICZNA TOWARÓW<sup>a</sup>**  
(w cenach bieżących)  
Ten sam okres roku poprzedniego = 100



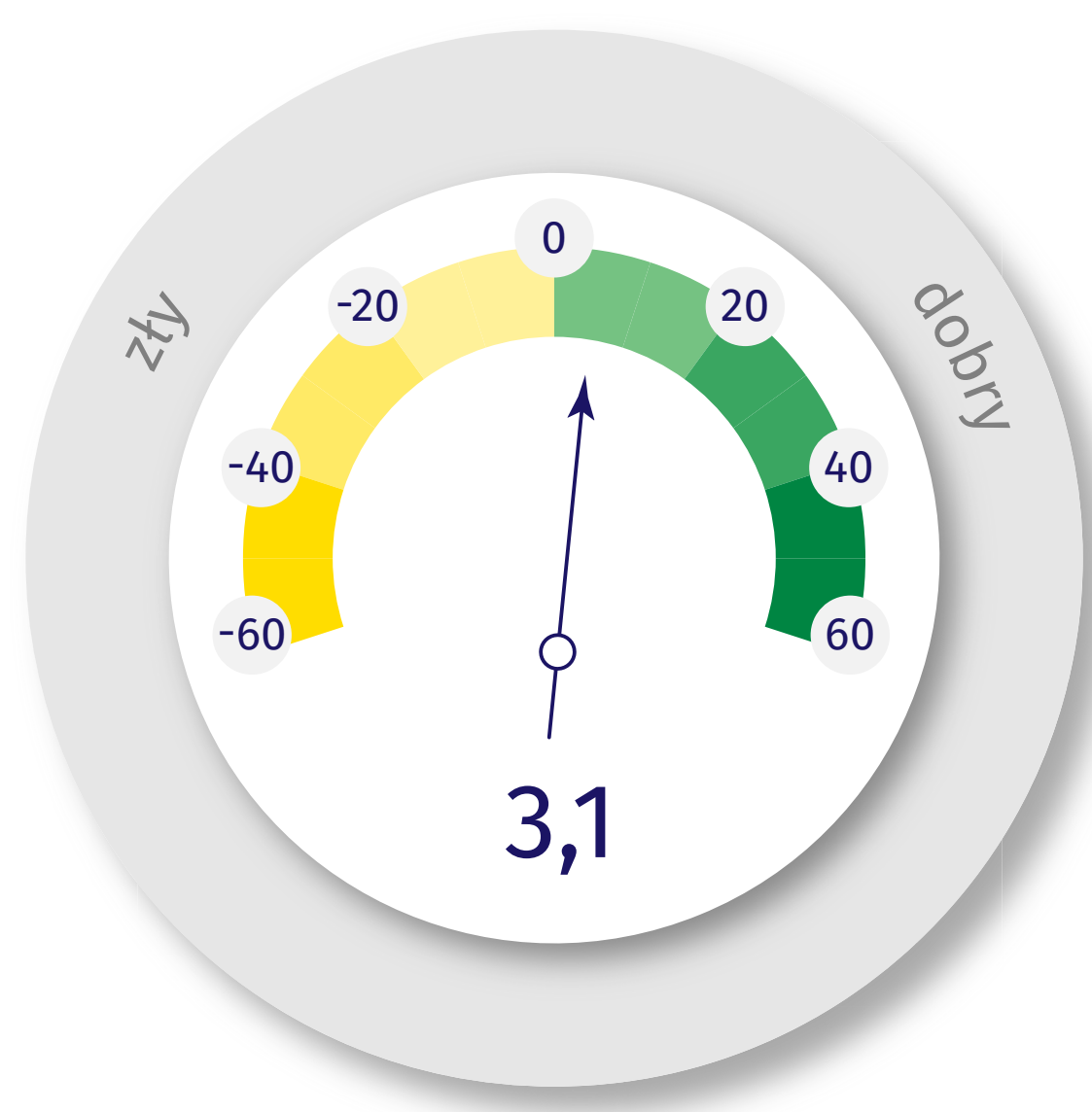
**4,3%**

Wzrost cen towarów i usług konsumpcyjnych w sierpniu 2024 r. w Polsce (r/r)

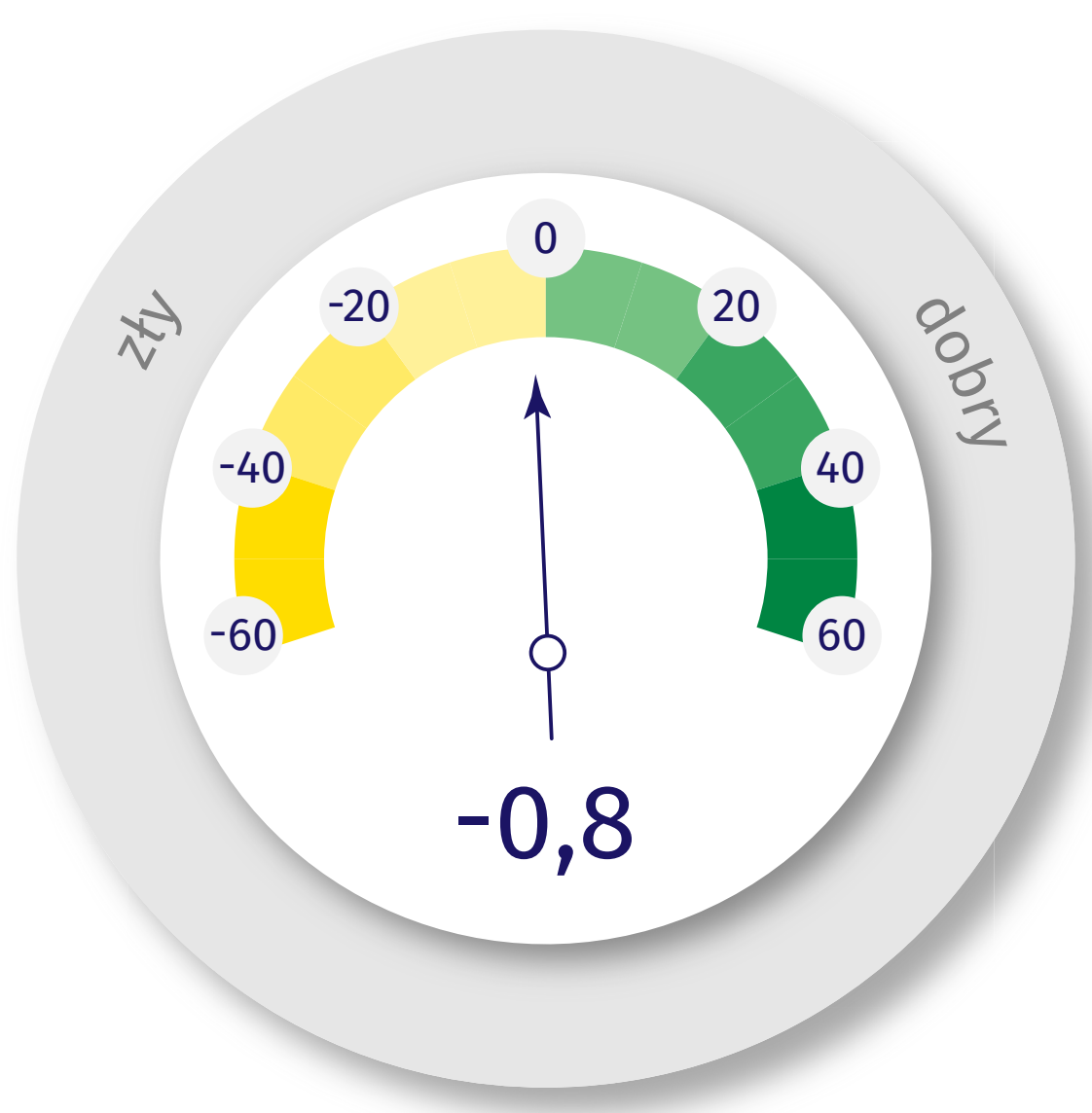
a W przedsiębiorstwach, w których liczba pracujących przekracza 9 osób. b Dane wstępne.

**WSKAŹNIKI OGÓLNEGO KLIMATU KONIUNKTURY**  
wrzesień 2024

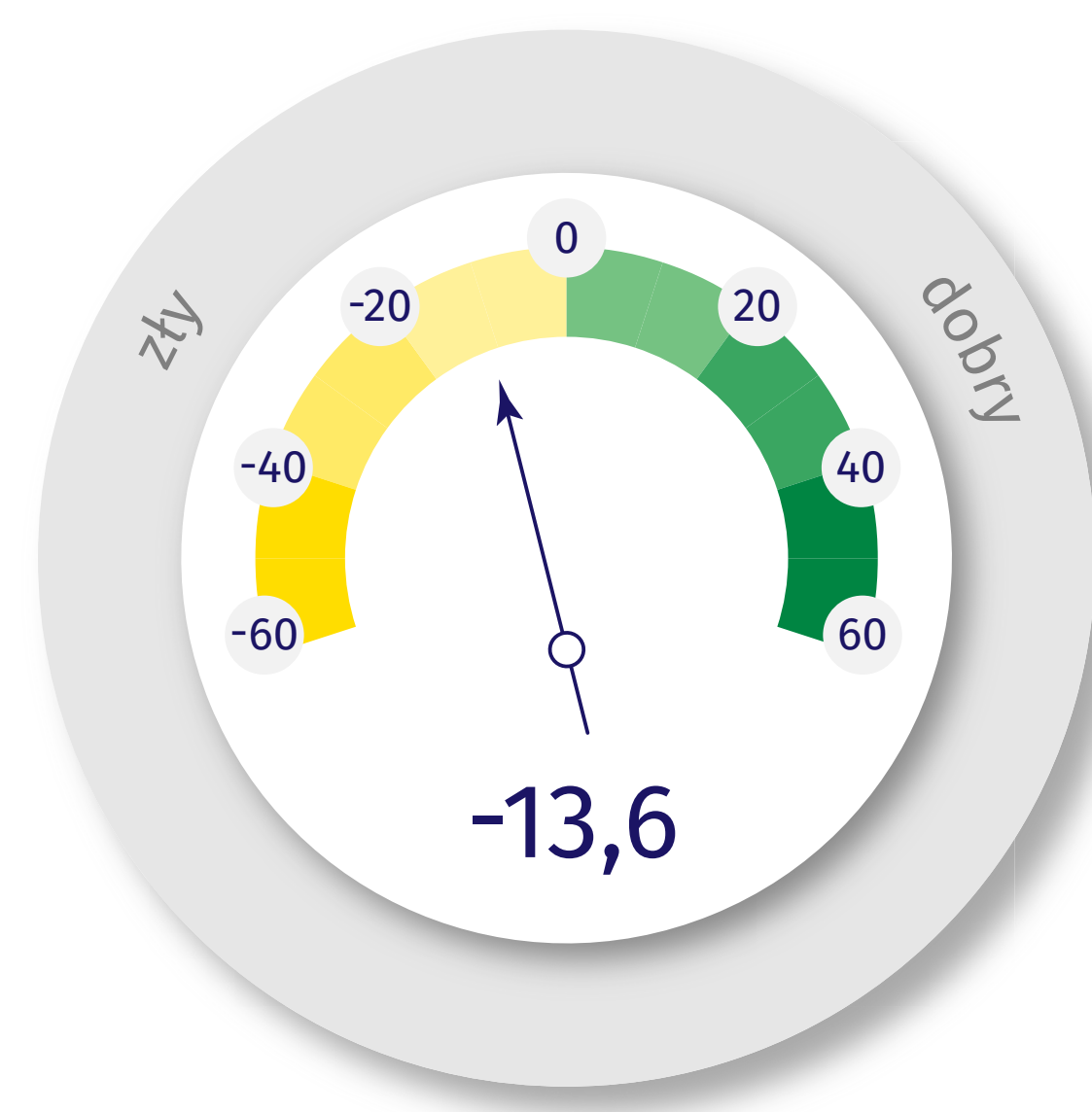
Przetwórstwo przemysłowe



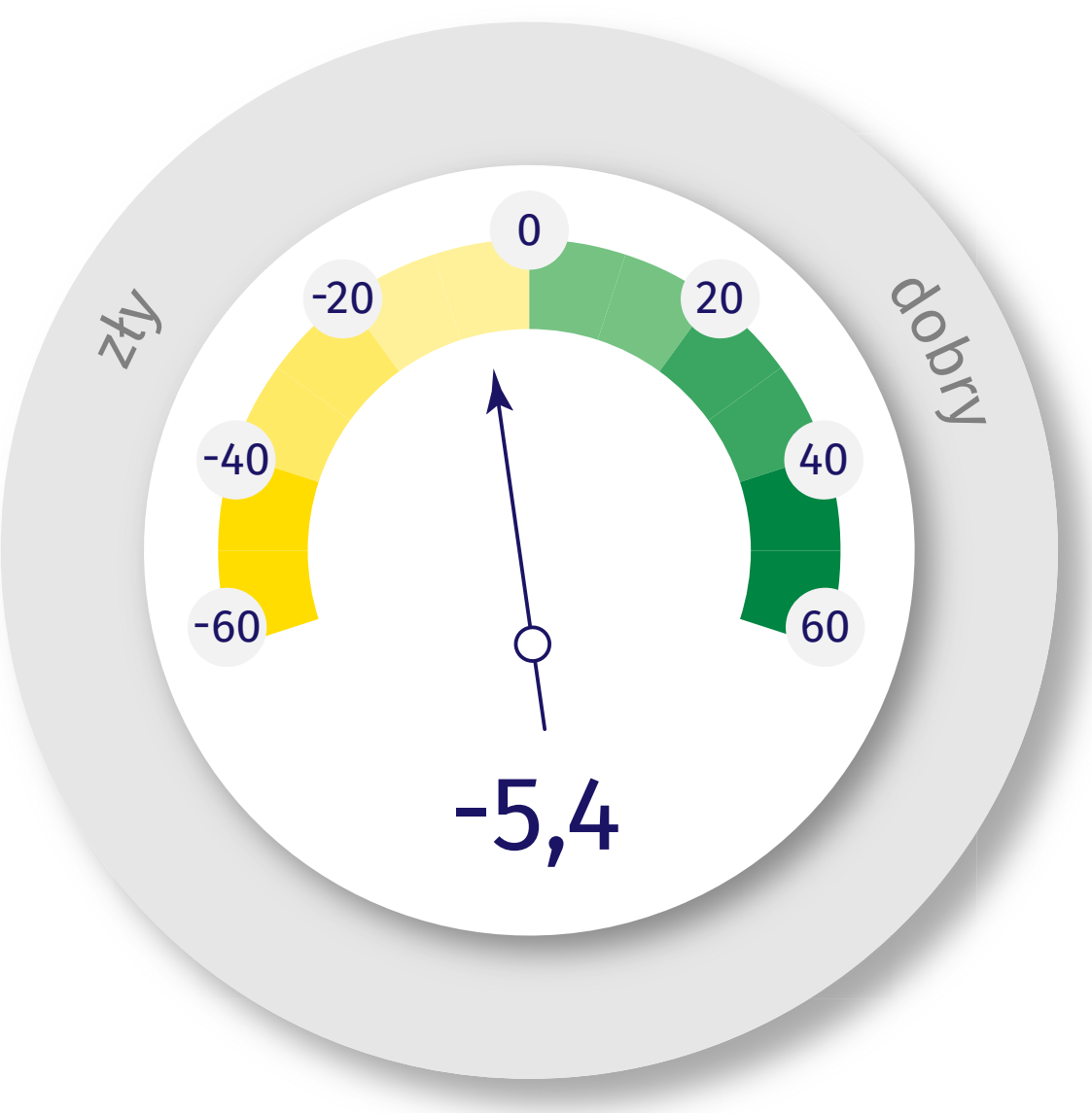
Budownictwo



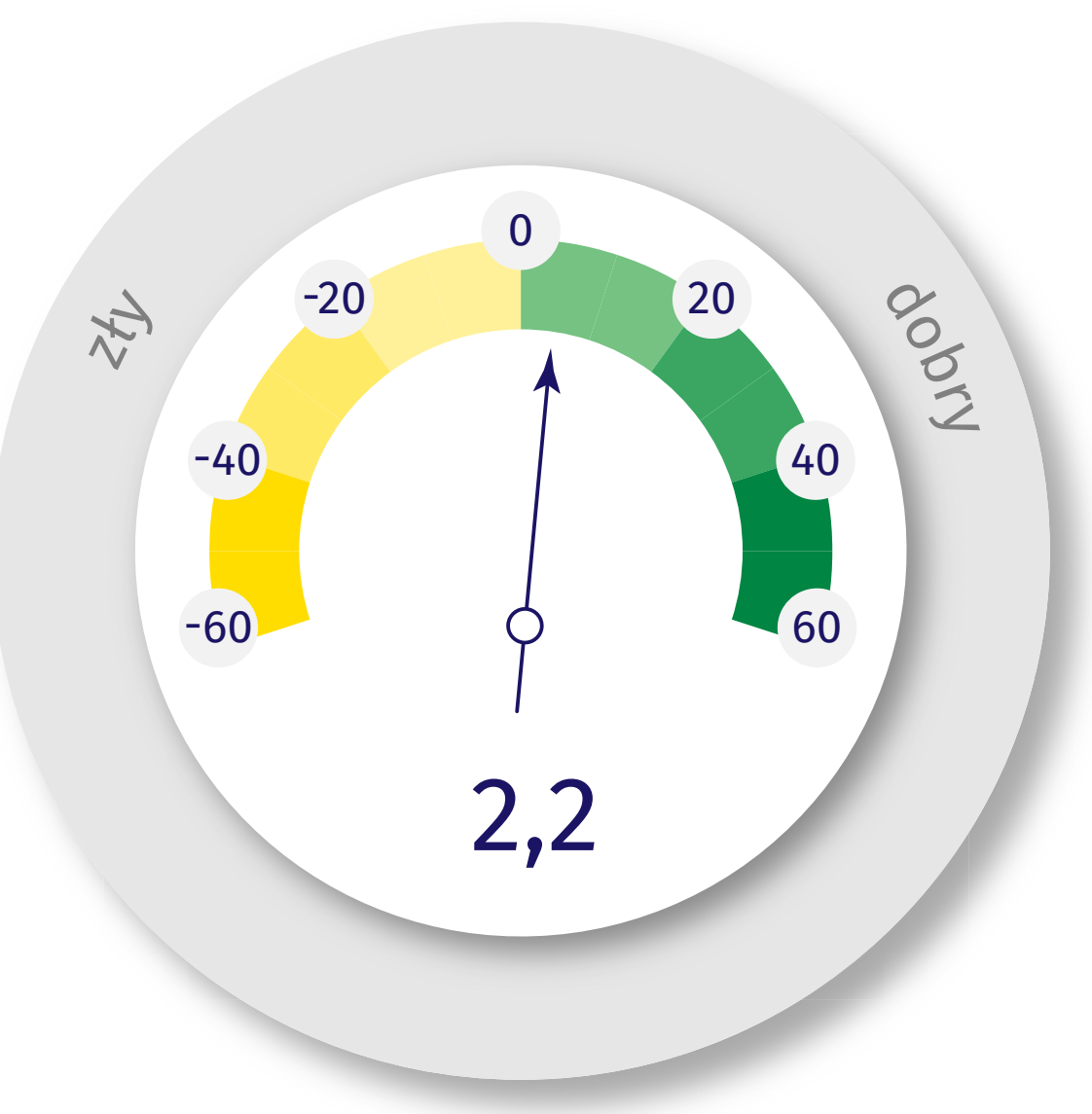
Handel hurtowy



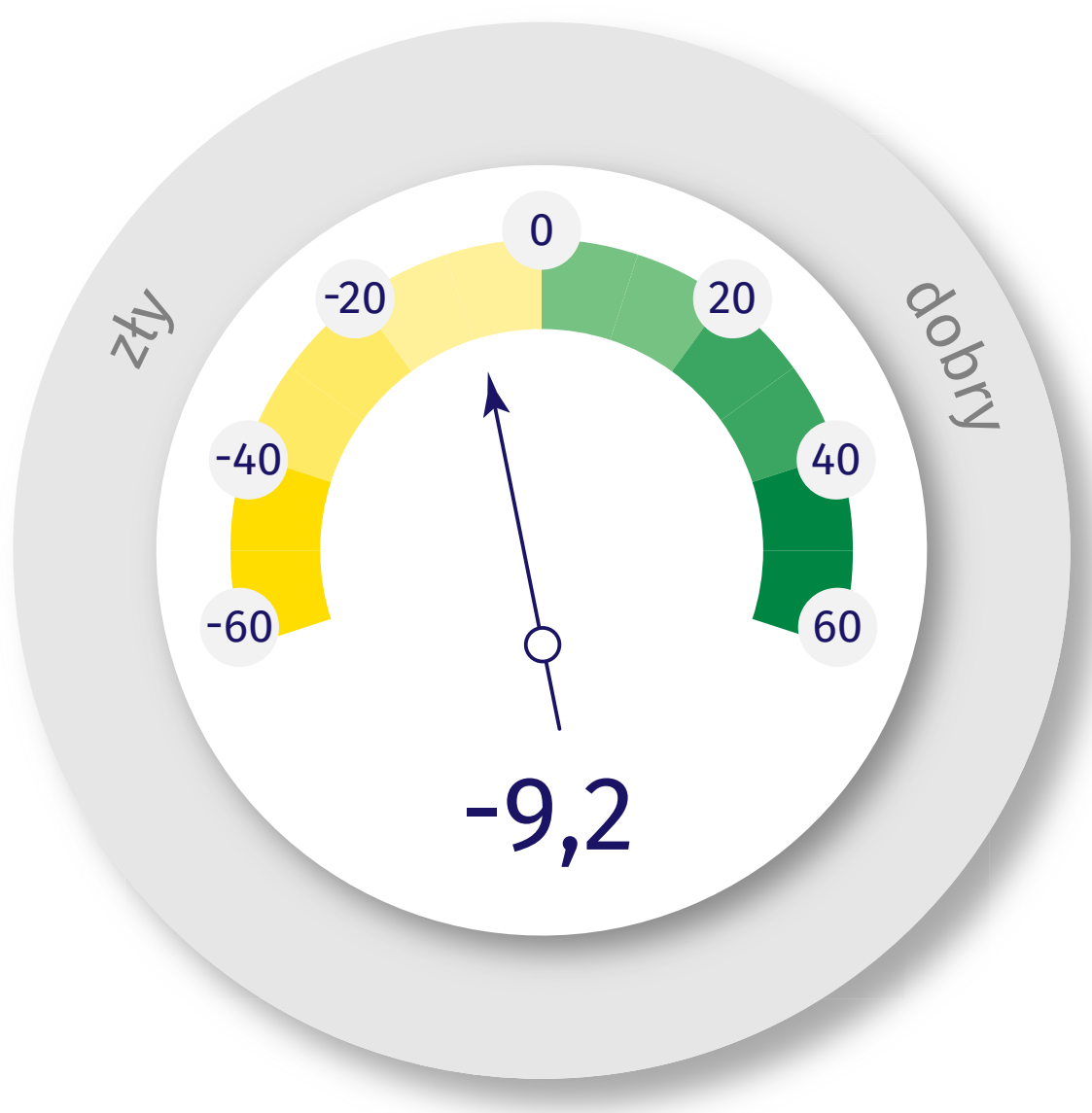
Handel detaliczny



Transport i gospodarka magazynowa



Zakwaterowanie i gastronomia



W przypadku cytowania danych Urzędu Statystycznego w Kielcach prosimy o zamieszczenie informacji: „Źródło danych US Kielce”, a w przypadku publikowania obliczeń dokonanych na podstawie danych US Kielce prosimy o zamieszczenie informacji: „Opracowanie własne na podstawie danych US Kielce”.