



województwo świętokrzyskie

wrzesień 2024 r.

PRZECIĘTNE CENY SKUPU PODSTAWOWYCH PRODUKTÓW ROLNYCH

Żyto^a (za 1 dt)

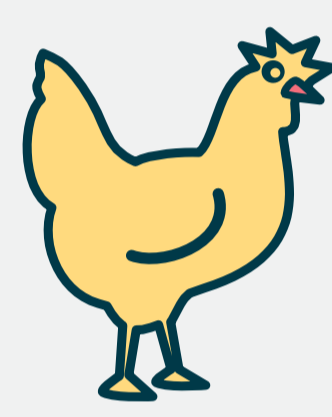


54,97 zł



spadek o
26,7% r/r

Drób^b

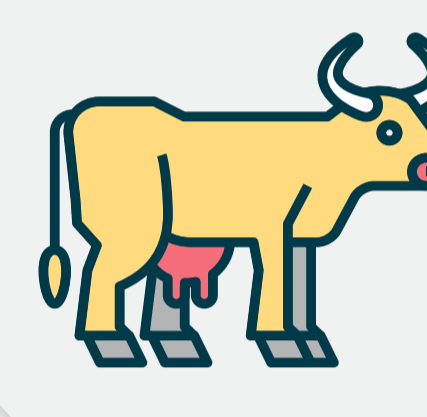


5,30 zł



spadek o
2,5% r/r

Żywiec wołowy^b



9,52 zł



spadek o
4,9% r/r

Pszenica^a (za 1 dt)

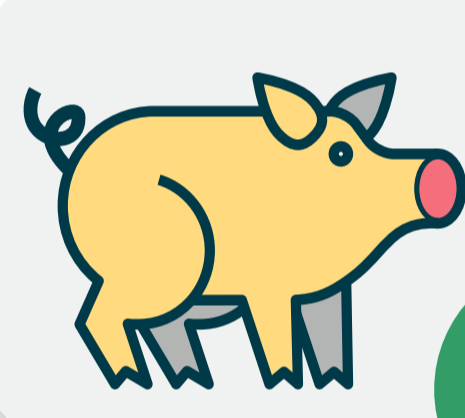


87,75 zł



wzrost o
0,6% r/r

Żywiec wieprzowy^b



7,19 zł



spadek o
12,3% r/r

Mleko krowie (za 1 l)



2,03 zł



wzrost o
10,4% r/r

SKUP PODSTAWOWYCH PRODUKTÓW ROLNYCH



0,1 tys. ton
spadek o 74,1% r/r

Żyto^{ac}



10,9 tys. ton
wzrost o 78,1% r/r

Pszenica^{ac}



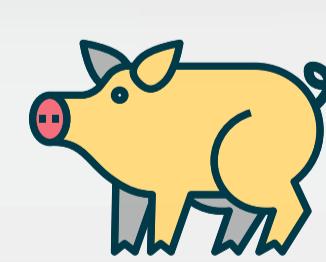
3,2 tys. ton
wzrost o 51,8% r/r

Drób^{cd}



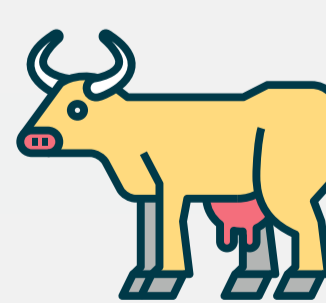
2,0 tys. ton
wzrost o 2,4% r/r

Żywiec wieprzowy^{cd}



0,7 tys. ton
spadek o 45,4% r/r

Żywiec wołowy^{cd}



13,9 mln litrów
spadek o 0,6% r/r

Mleko^c



a Bez ziarna siewnego. b Za 1 kg wagi żywej. c Bez skupu realizowanego przez osoby fizyczne. d W wadze żywej.

W przypadku cytowania danych Urzędu Statystycznego w Kielcach prosimy o zamieszczenie informacji: „Źródło danych US Kielce”, a w przypadku publikowania obliczeń dokonanych na podstawie danych US Kielce prosimy o zamieszczenie informacji: „Opracowanie własne na podstawie danych US Kielce”.