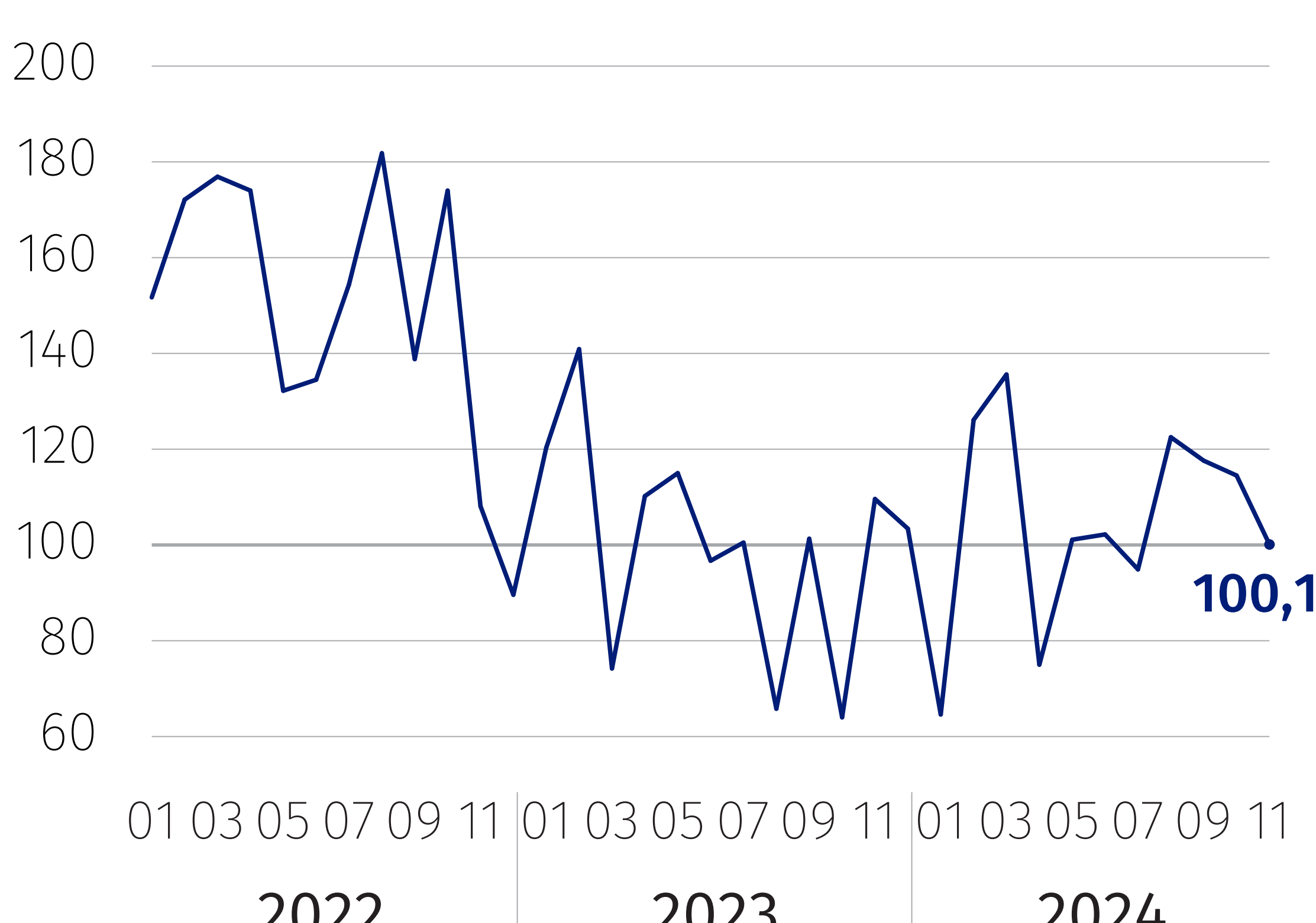


**PRODUKCJA SPRZEDANA PRZEMYSŁU<sup>a</sup>**  
(w cenach stałych)  
Ten sam okres roku poprzedniego = 100



**PRODUKCJA BUDOWLANO-MONTAŻOWA<sup>a</sup>**  
(w cenach bieżących)  
Ten sam okres roku poprzedniego = 100



**SPRZEDAŻ DETALICZNA TOWARÓW<sup>a</sup>**  
(w cenach bieżących)  
Ten sam okres roku poprzedniego = 100

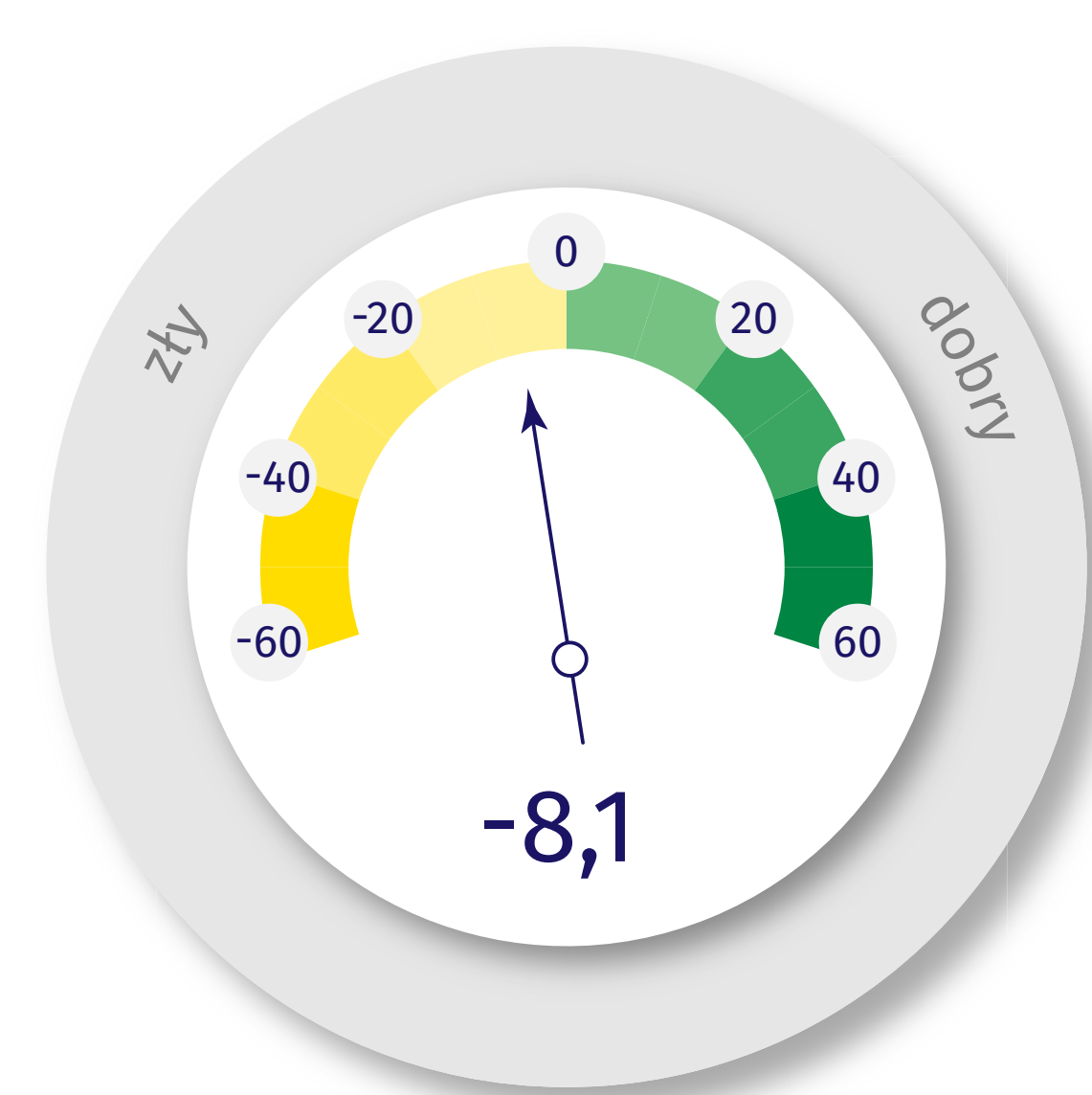


a W przedsiębiorstwach, w których liczba pracujących przekracza 9 osób. b Dane wstępne.

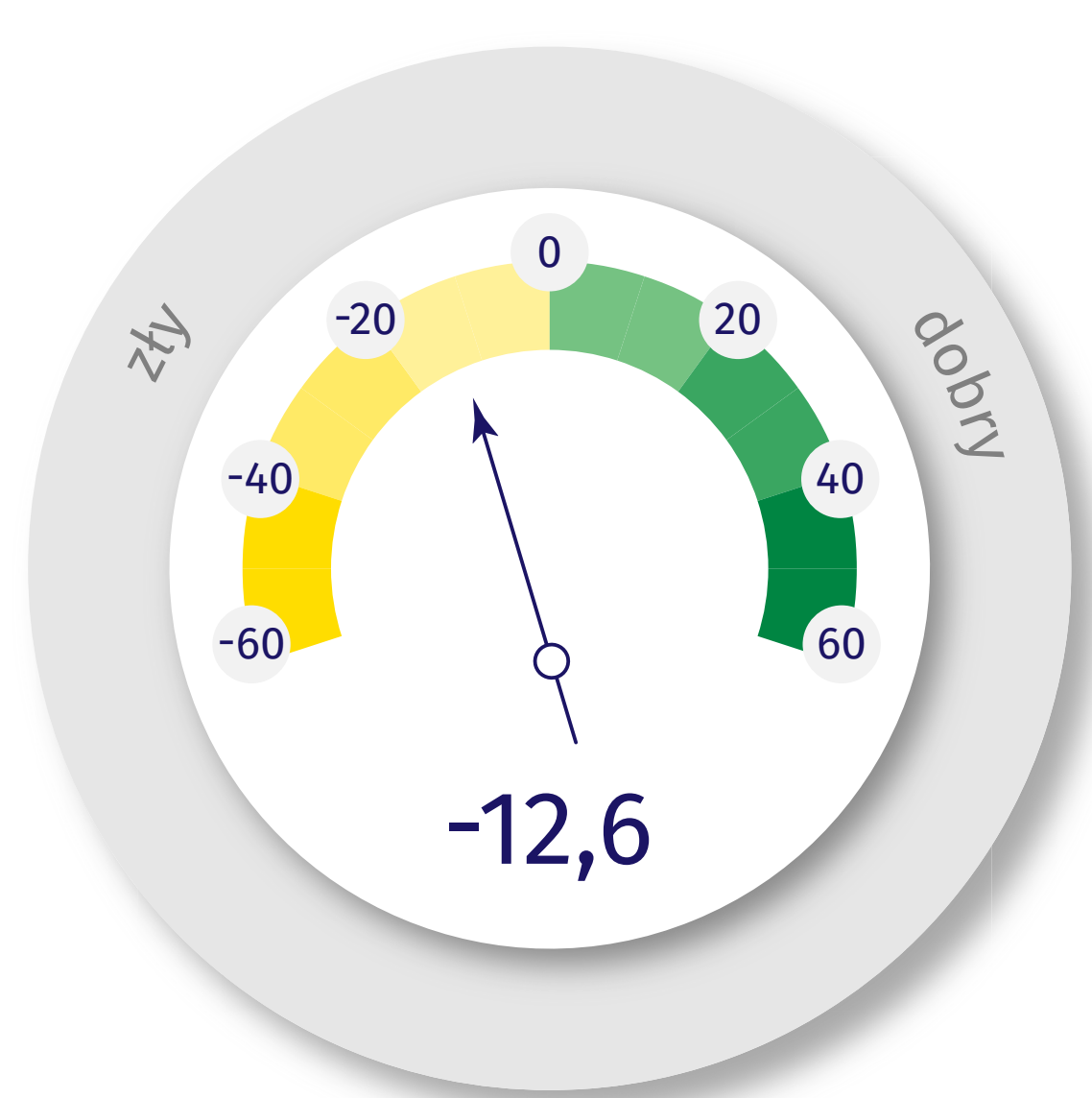
## WSKAŹNIKI OGÓLNEGO KLIMATU KONIUNKTURY

grudzień 2024

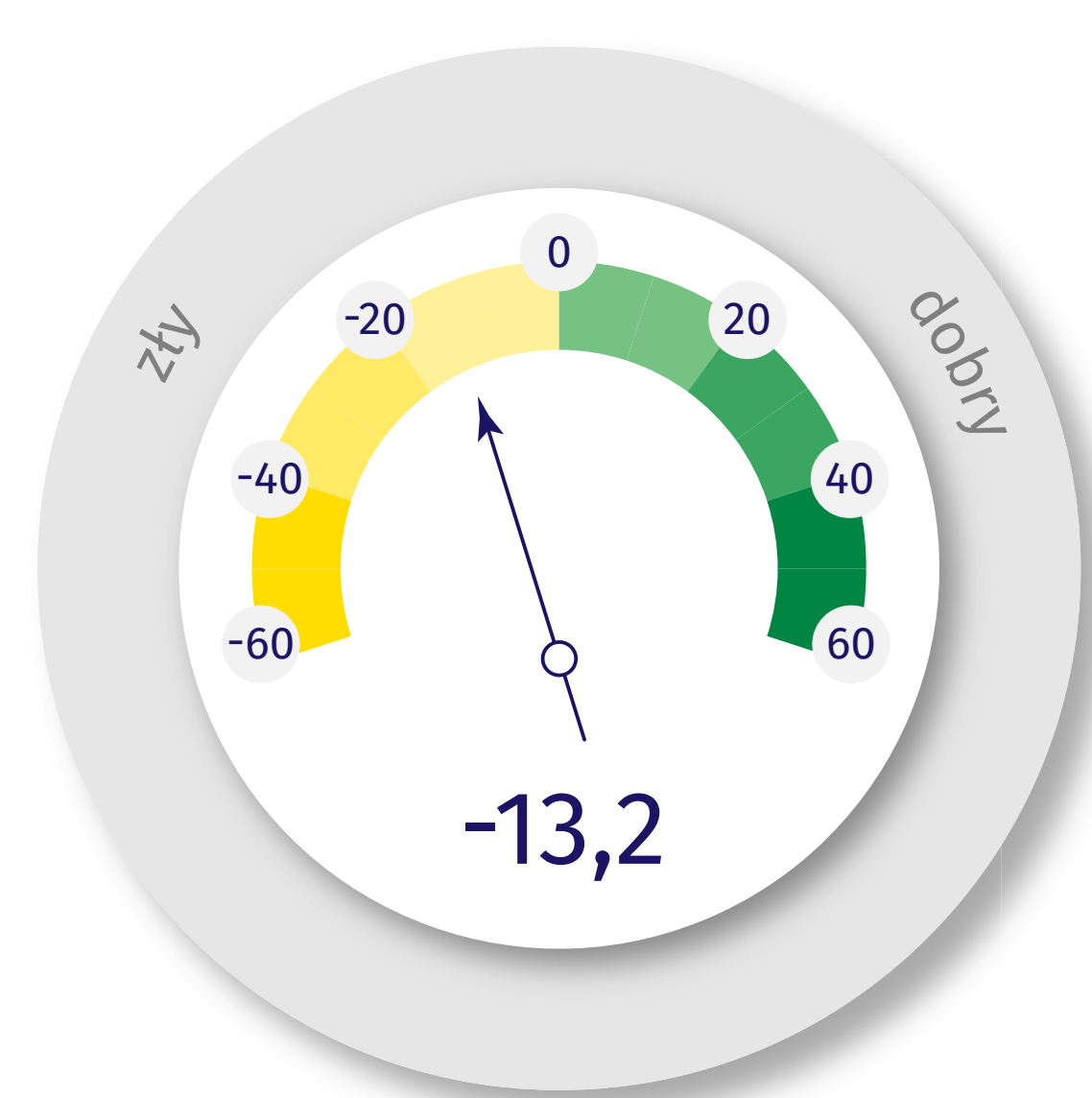
Przetwórstwo przemysłowe



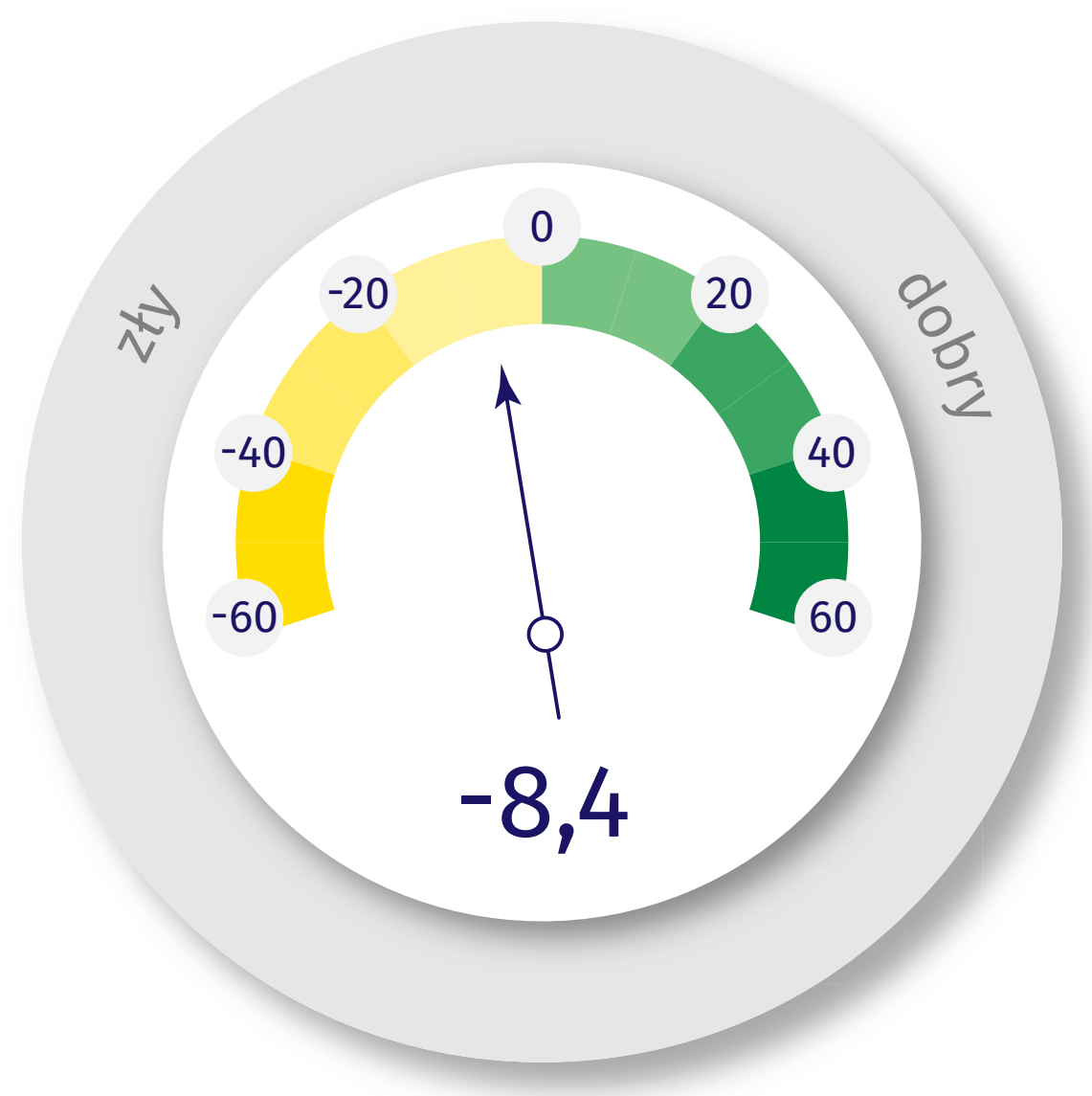
Budownictwo



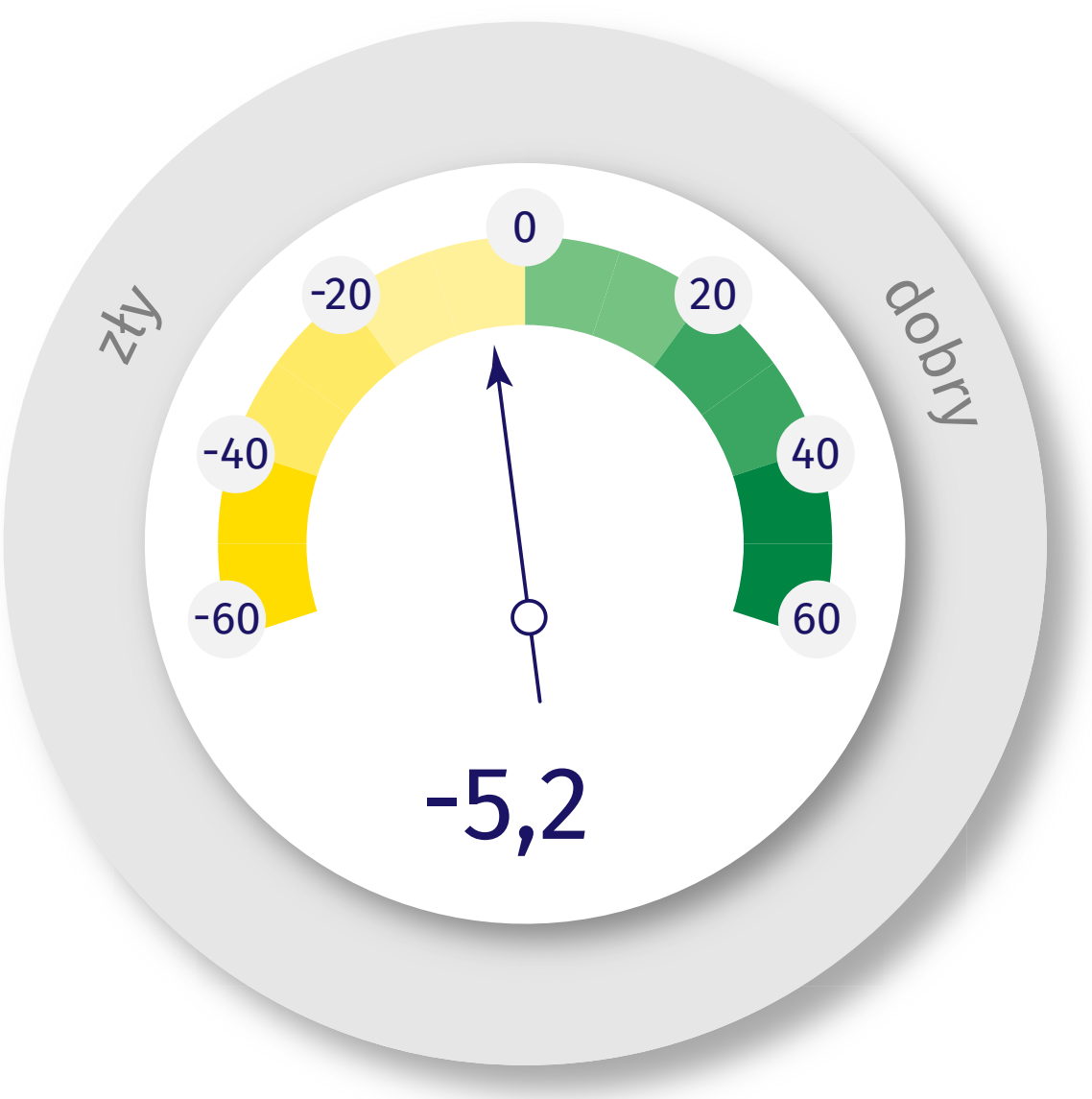
Handel hurtowy



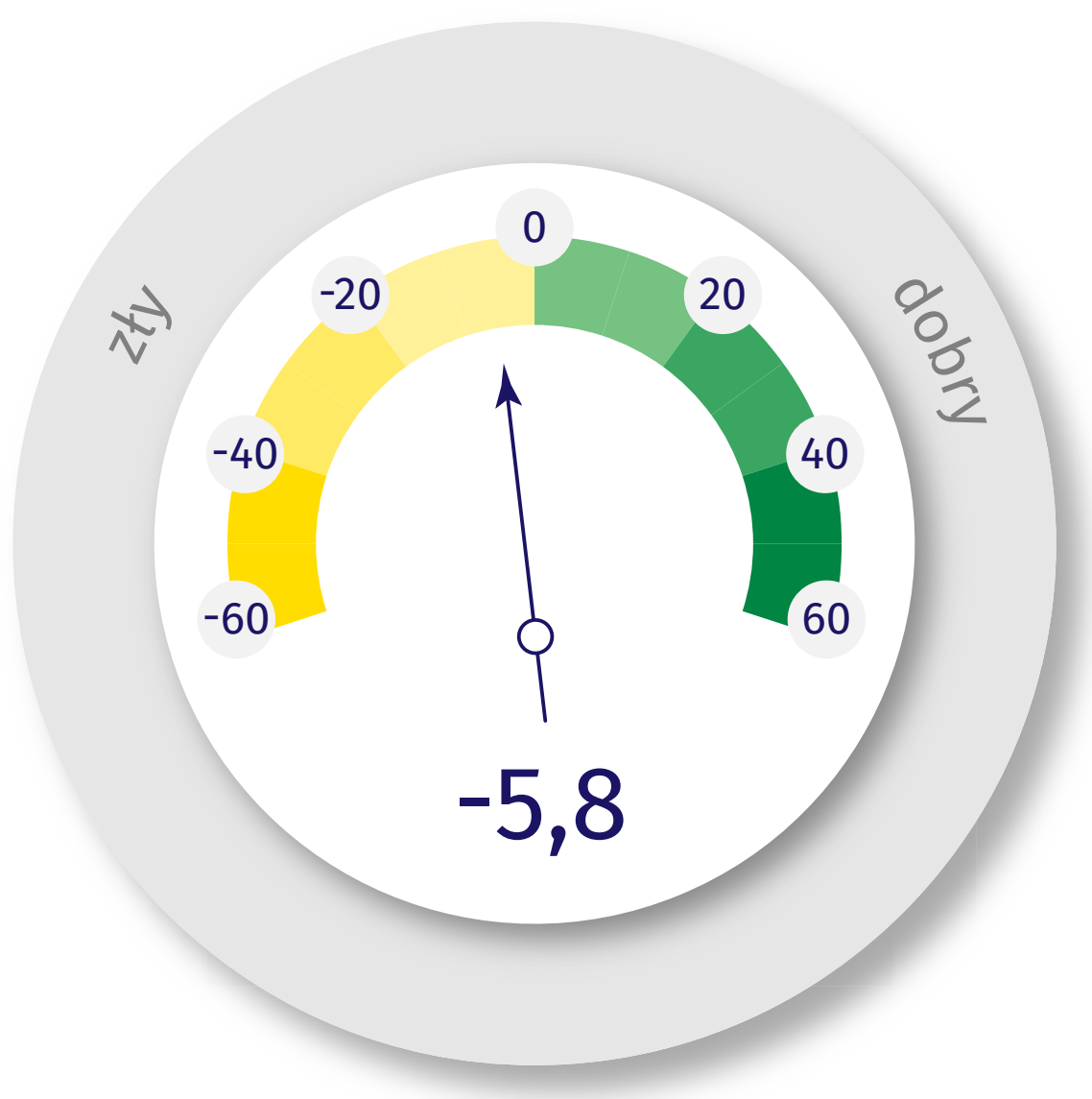
Handel detaliczny



Transport i gospodarka magazynowa



Zakwaterowanie i gastronomia



W przypadku cytowania danych Urzędu Statystycznego w Kielcach prosimy o zamieszczenie informacji: „Źródło danych US Kielce”, a w przypadku publikowania obliczeń dokonanych na podstawie danych US Kielce prosimy o zamieszczenie informacji: „Opracowanie własne na podstawie danych US Kielce”.