


Sytuacja społeczno-gospodarcza woj. świętokrzyskiego styczeń 2026 r.

8,8% 

Stopa bezrobocia rejestrowanego o 0,7 p.proc. więcej niż w tym samym okresie roku poprzedniego

37 

Liczba bezrobotnych na 1 ofertę pracy przed miesiącem 45

117,2 tys. 

Przeciętne zatrudnienie w sektorze przedsiębiorstw^a (w przeliczeniu na etaty) o 1,8% mniej niż w tym samym okresie roku poprzedniego

7561,95 zł 

Przeciętne miesięczne wynagrodzenie brutto w sektorze przedsiębiorstw^a o 4,6% więcej niż w tym samym okresie roku poprzedniego

262 

Liczba mieszkań, na których budowę wydano pozwolenia lub dokonano zgłoszenia z projektem budowlanym^b o 16,4% więcej niż w tym samym okresie roku poprzedniego

503 

Liczba mieszkań oddanych do użytkowania^b o 124,6% więcej niż w tym samym okresie roku poprzedniego

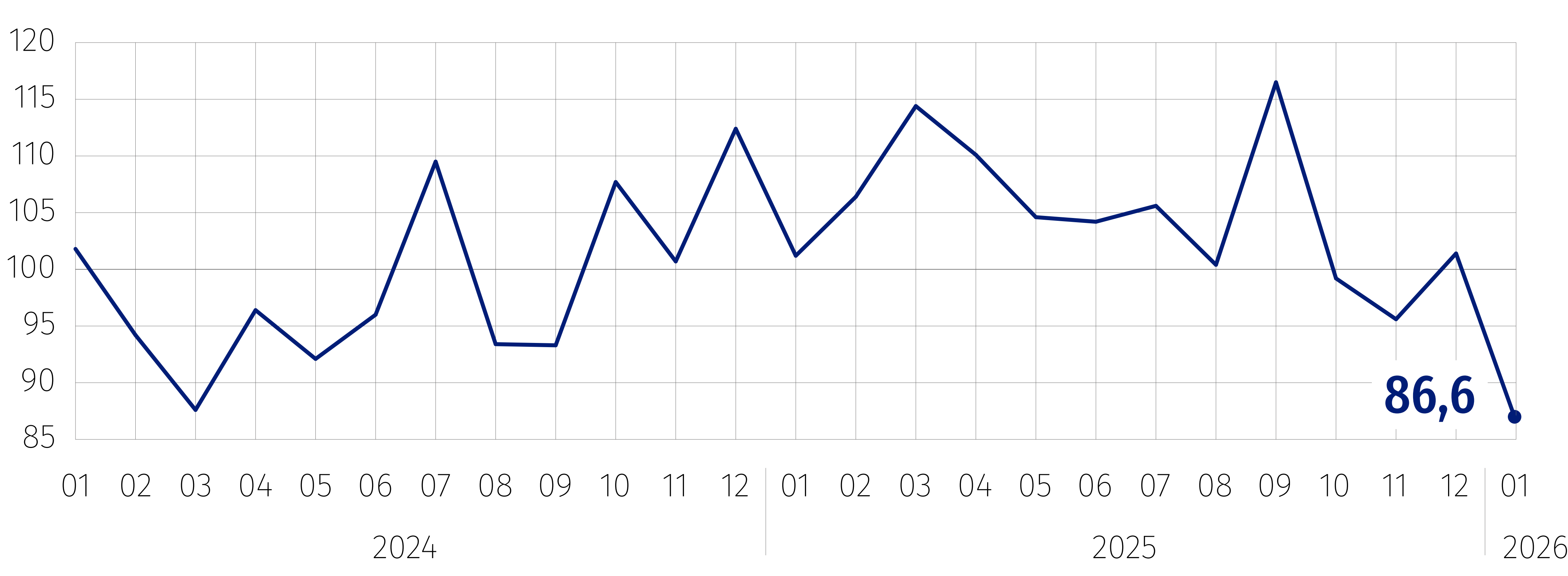
564 

Liczba podmiotów nowo zarejestrowanych w rejestrze REGON o 9,5% mniej niż w poprzednim miesiącu

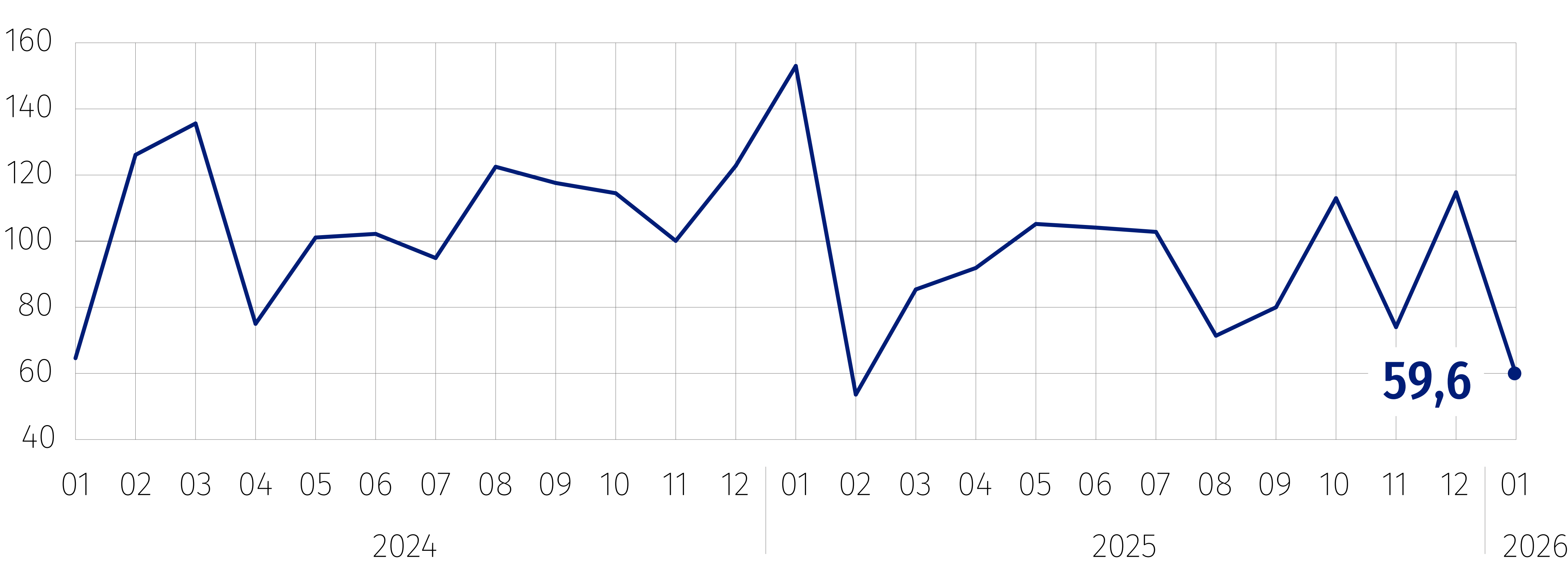
634 

Liczba podmiotów wyrejestrowanych z rejestru REGON o 2,6% więcej niż w poprzednim miesiącu

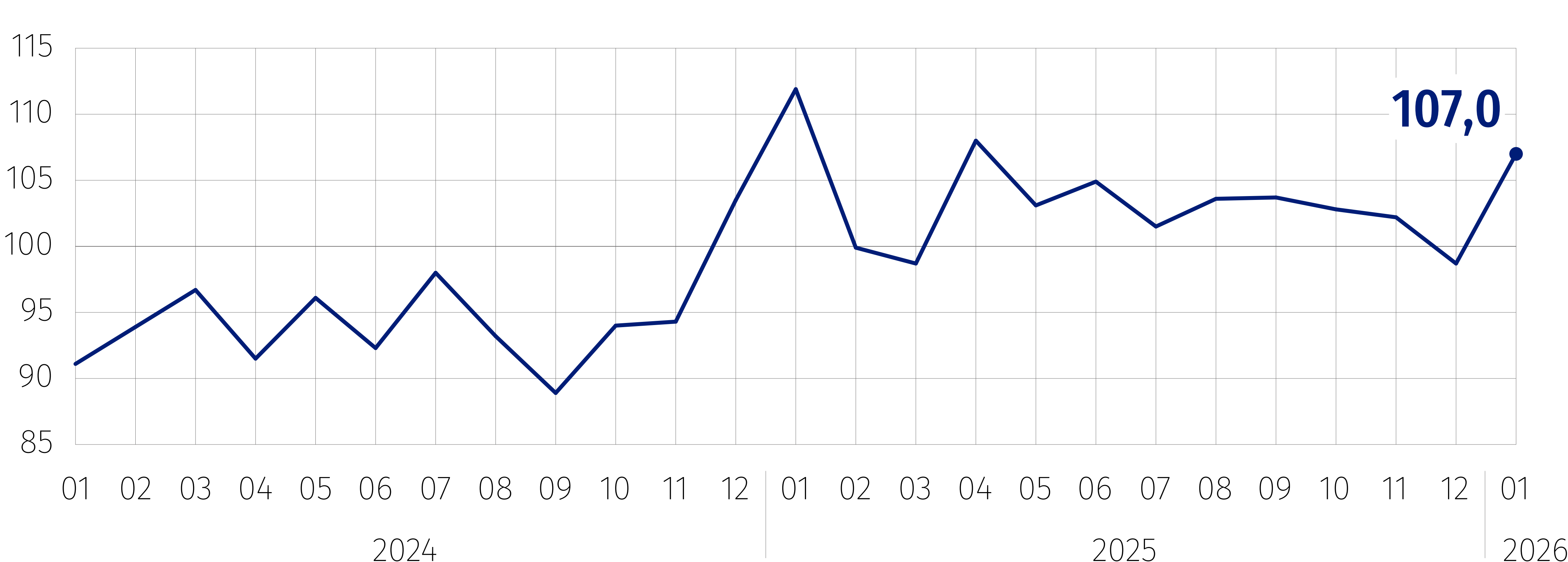
Produkcja sprzedana przemysłu^a (w cenach stałych) Ten sam okres roku poprzedniego = 100



Produkcja budowlano-montażowa^a (w cenach bieżących) Ten sam okres roku poprzedniego = 100

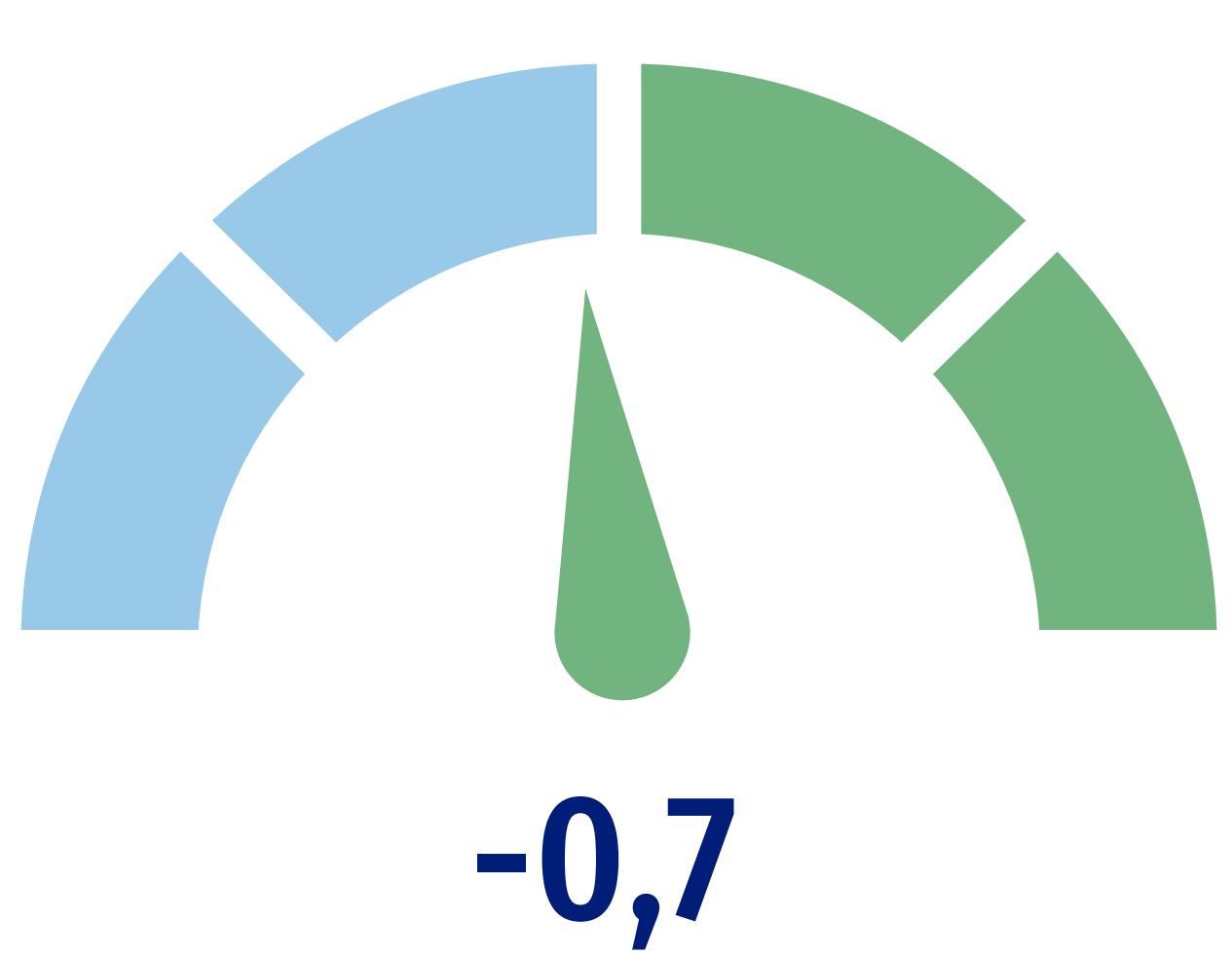


Sprzedż detaliczna towarów^a (w cenach bieżących) Ten sam okres roku poprzedniego = 100

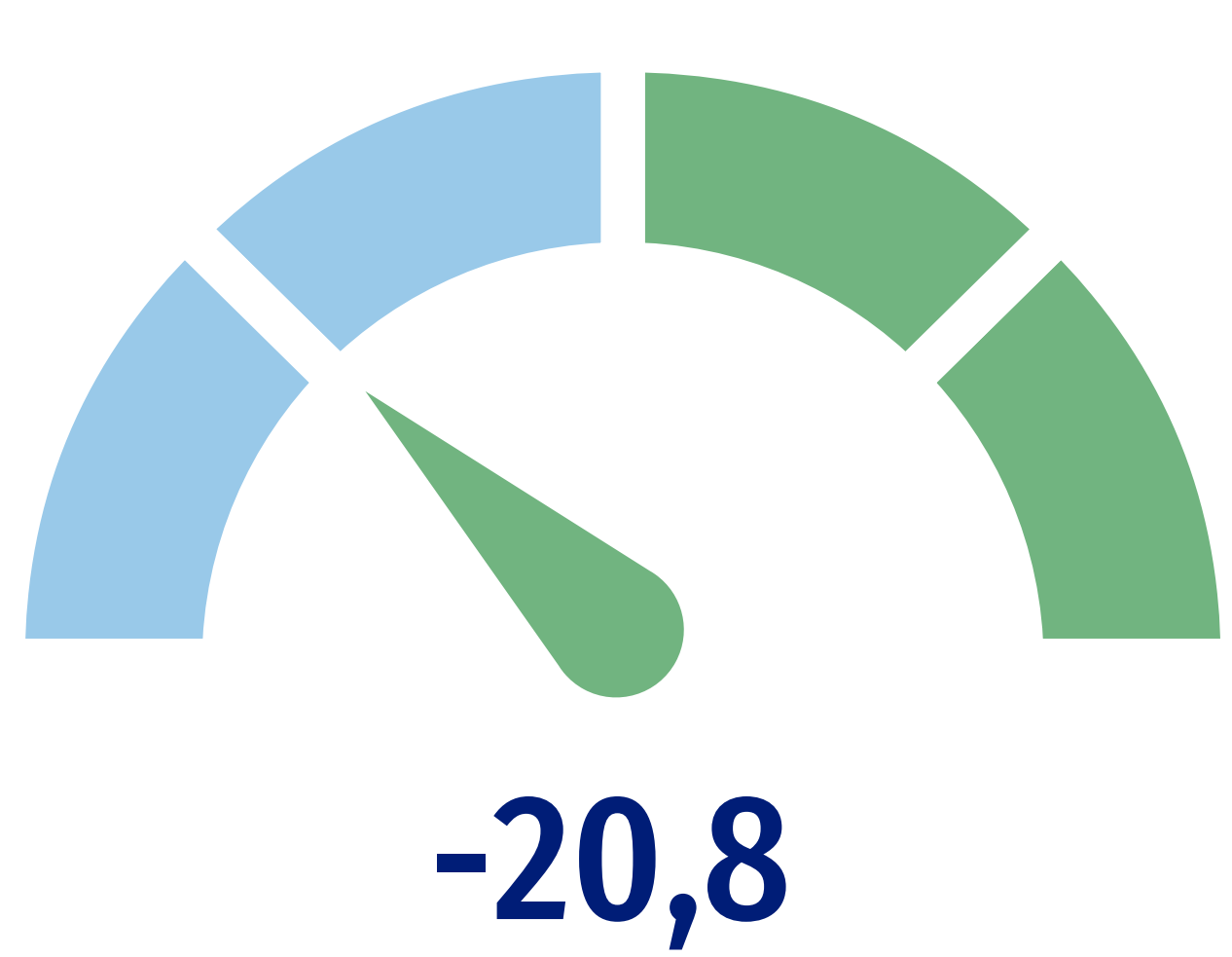


Wskaźnik ogólnego klimatu koniunktury luty 2026

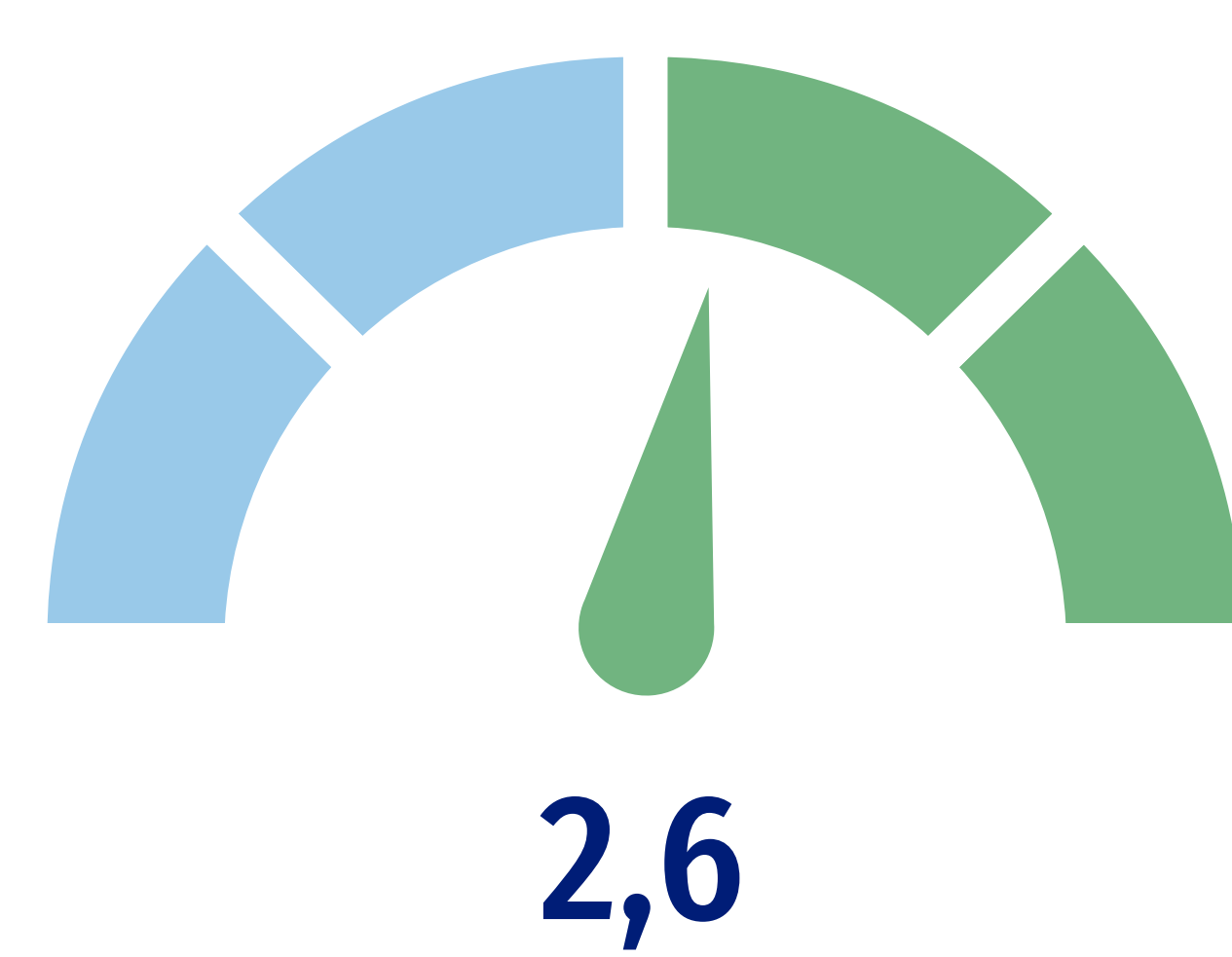
Przetwórstwo przemysłowe



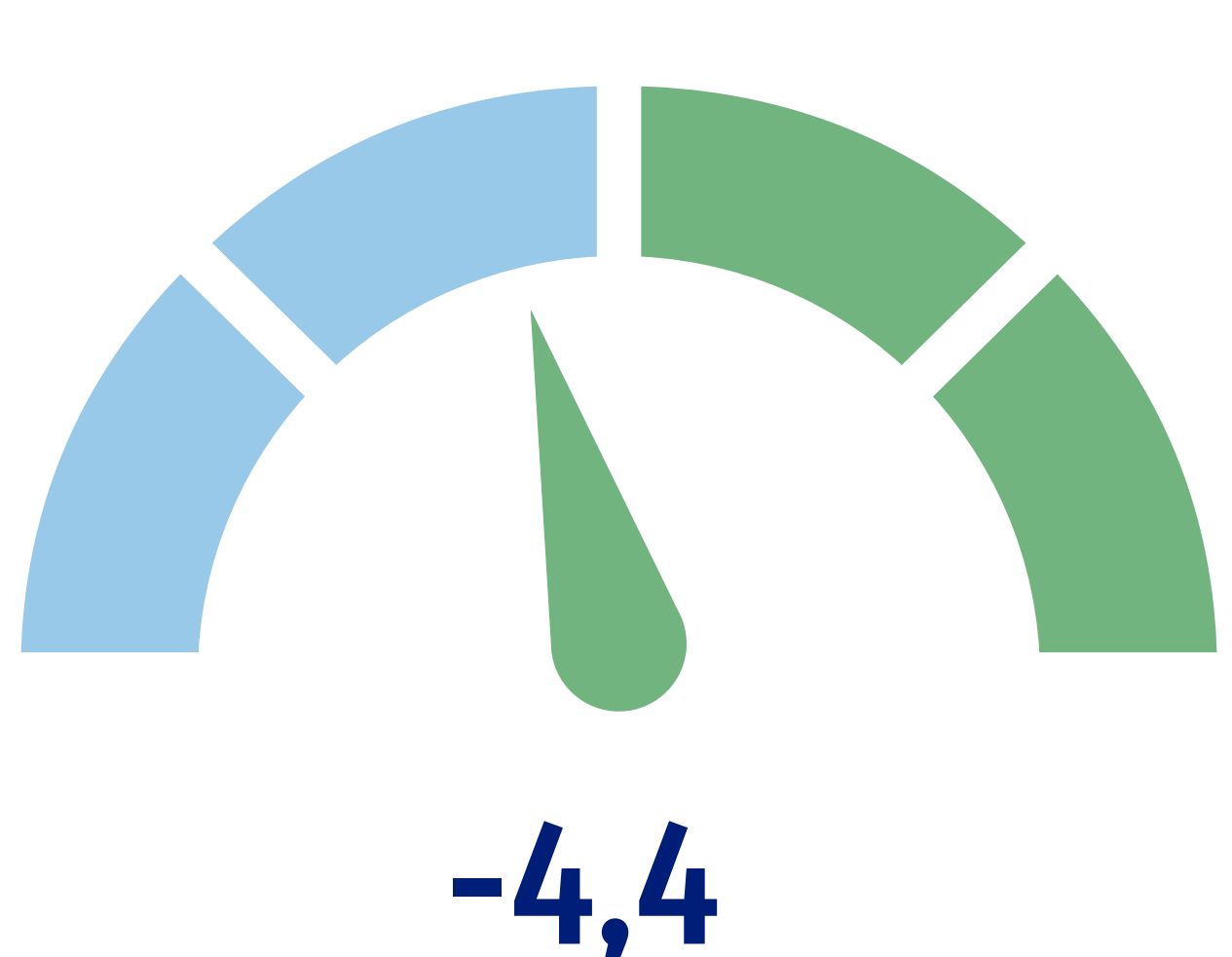
Budownictwo



Handel hurtowy



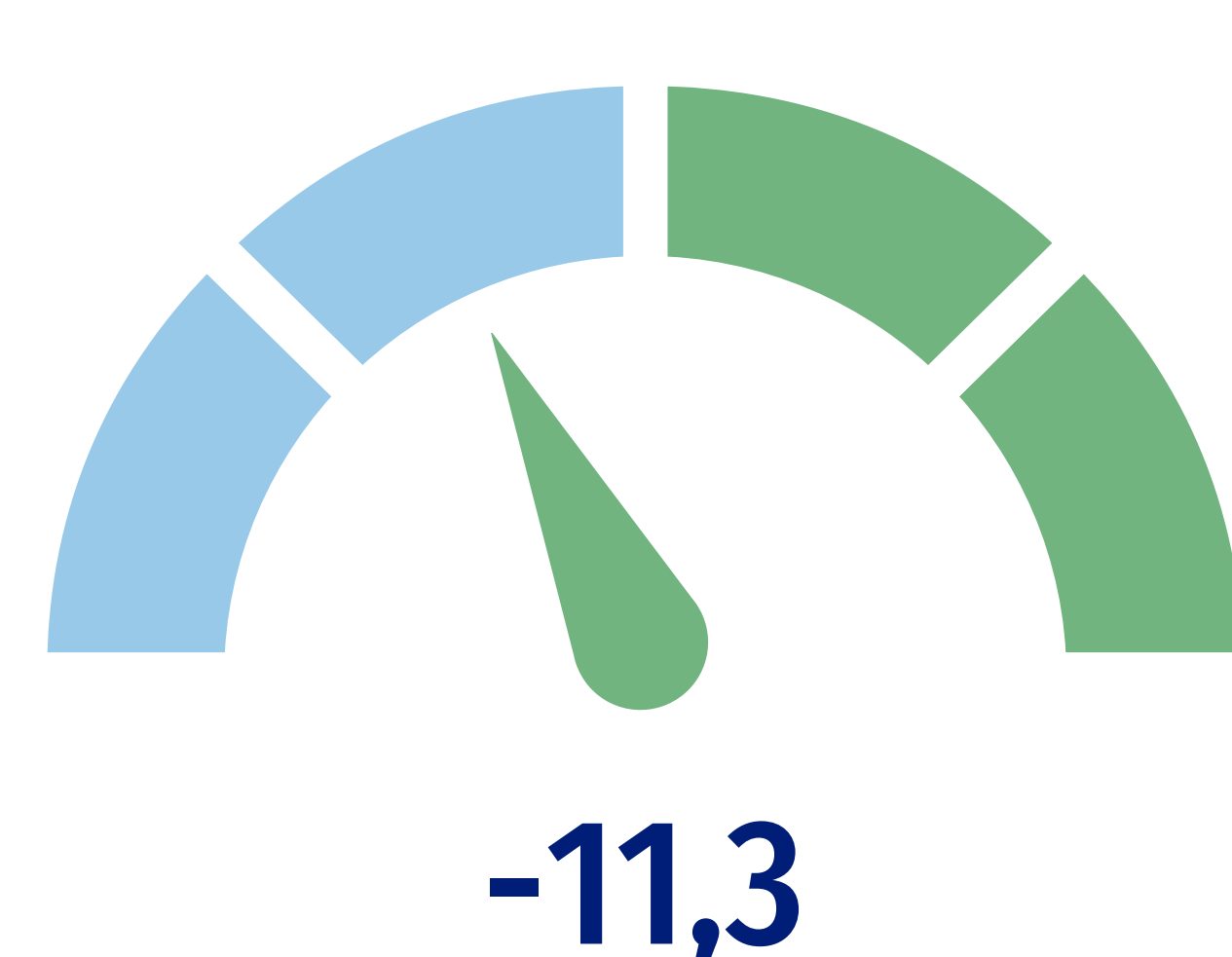
Handel detaliczny



Transport i gospodarka magazynowa



Zakwaterowanie i gastronomia



 Zły  Dobry

^a W przedsiębiorstwach, w których liczba pracujących przekracza 9 osób. ^b Dane wstępne.

W przypadku cytowania danych Urzędu Statystycznego w Kielcach prosimy o zamieszczenie informacji: „Źródło danych US Kielce”; a w przypadku publikowania obliczeń dokonanych na podstawie danych US Kielce prosimy o zamieszczenie informacji: „Opracowanie własne na podstawie danych US Kielce”.