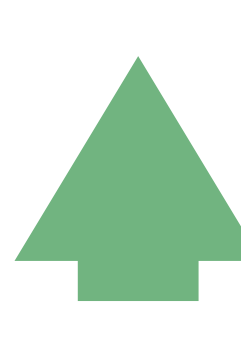
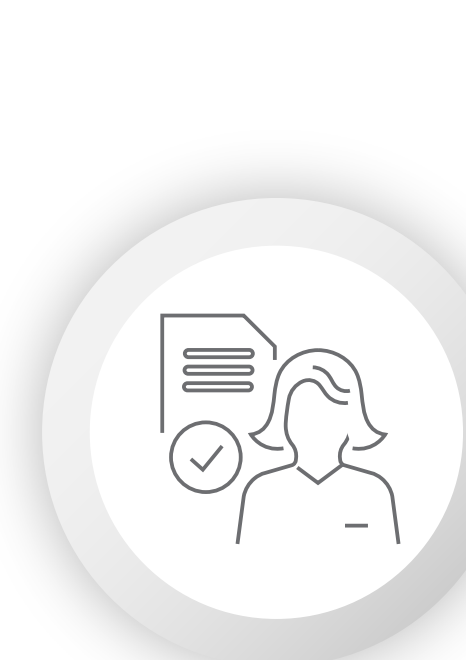


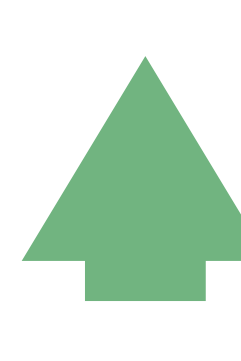


Sytuacja społeczno-gospodarcza woj. świętokrzyskiego listopad 2025 r.

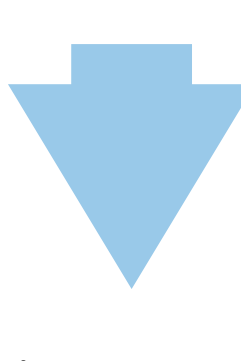


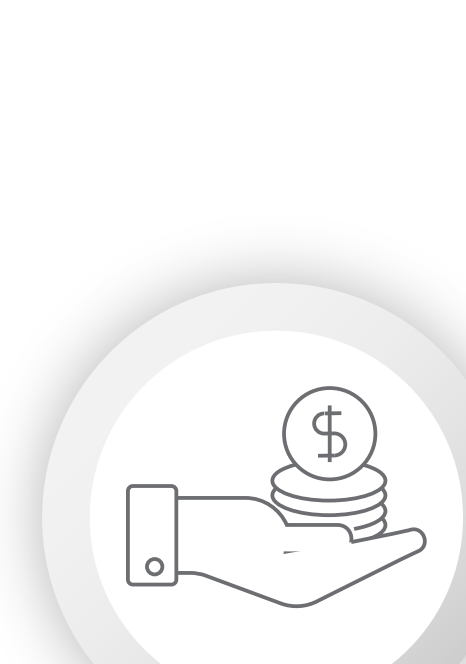
8,1% 
Stopy bezrobocia rejestrowanego
o 0,7 p.proc. więcej niż w tym samym
okresie roku poprzedniego



35 
Liczba bezrobotnych na 1 ofertę pracy
przed miesiącem 27




119,1 tys. 
Przeciętne zatrudnienie w sektorze
przedsiębiorstw^a (w przeliczeniu
na etaty)
o 0,4% mniej niż w tym samym okresie
roku poprzedniego



7867,69 zł 
Przeciętne miesięczne wynagrodzenie
brutto w sektorze przedsiębiorstw^a
o 7,9% więcej niż w tym samym okresie
roku poprzedniego




611 
Liczba mieszkań, na których budowę
wydano pozwolenia lub dokonano
zgłoszenia z projektem budowlanym^b
o 12,2% mniej niż w tym samym okresie
roku poprzedniego

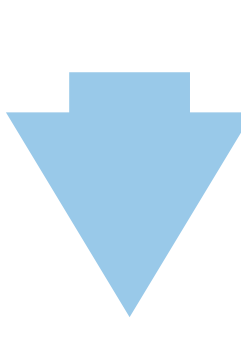


344 
Liczba mieszkań oddanych
do użytkowania^b
o 5,5% mniej niż w tym samym okresie
roku poprzedniego

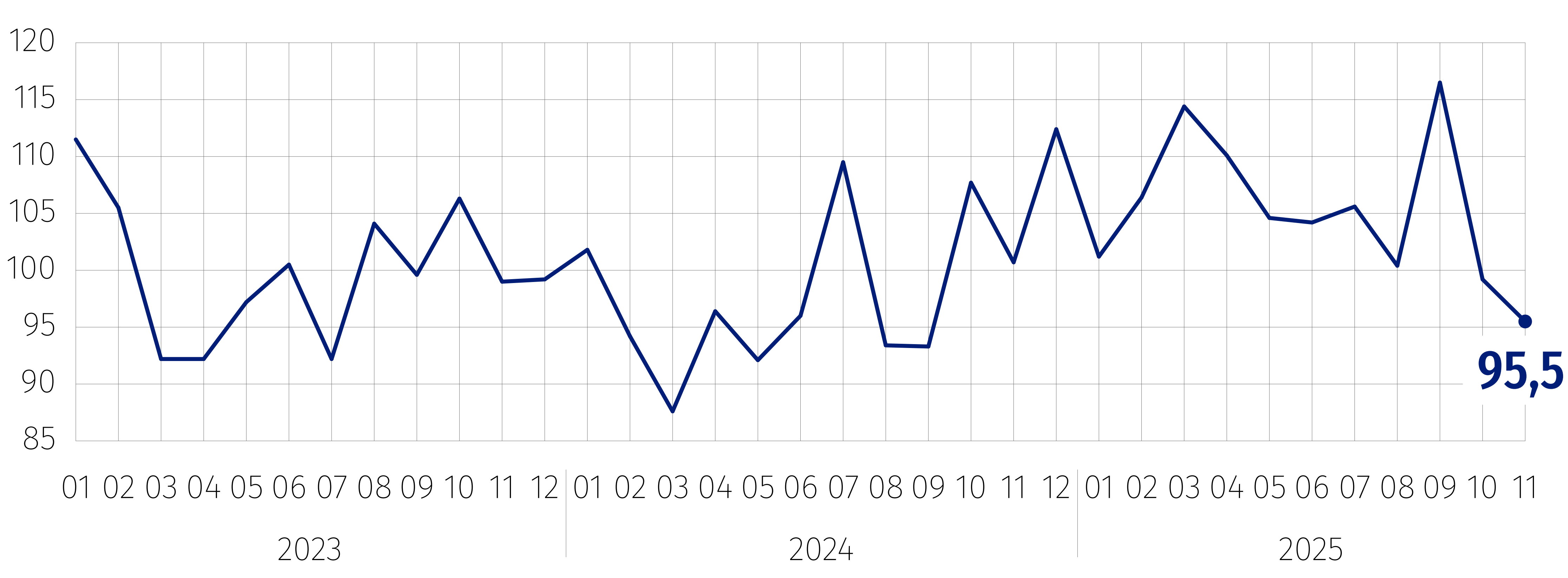


524 
Liczba podmiotów nowo
zarejestrowanych w rejestrze REGON
o 19,5% mniej niż w poprzednim
miesiącu

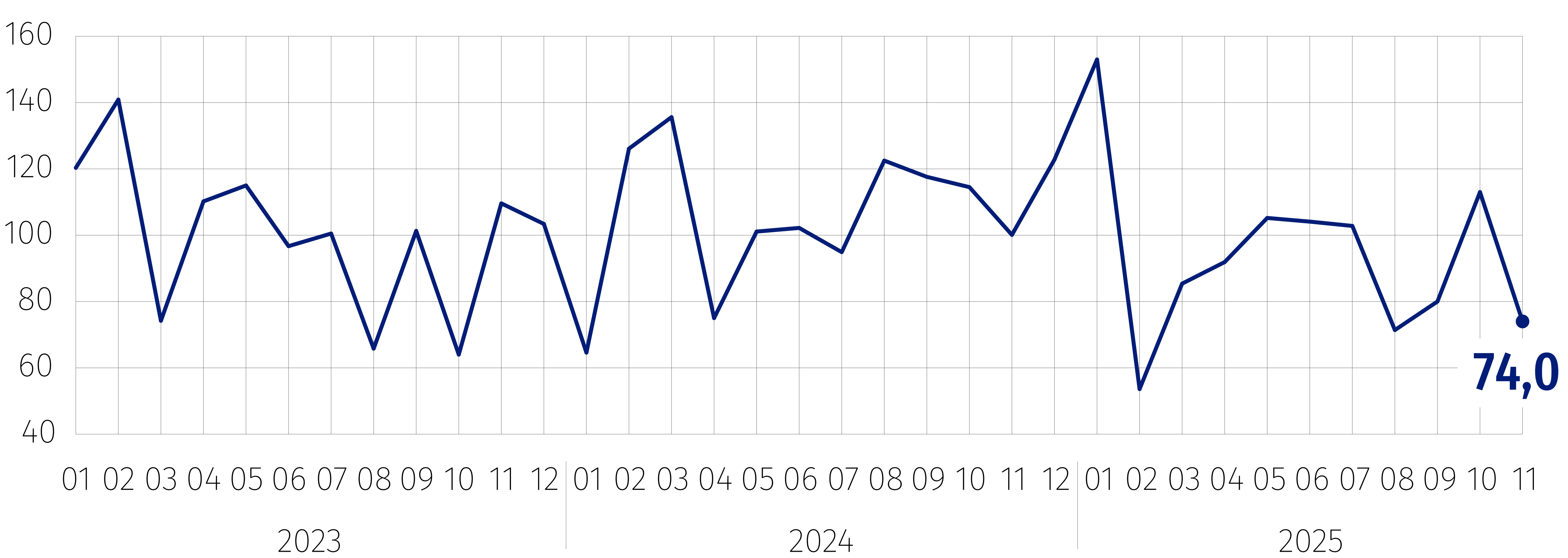


348 
Liczba podmiotów wyrejestrowanych
z rejestru REGON
o 12,8% mniej niż w poprzednim
miesiącu

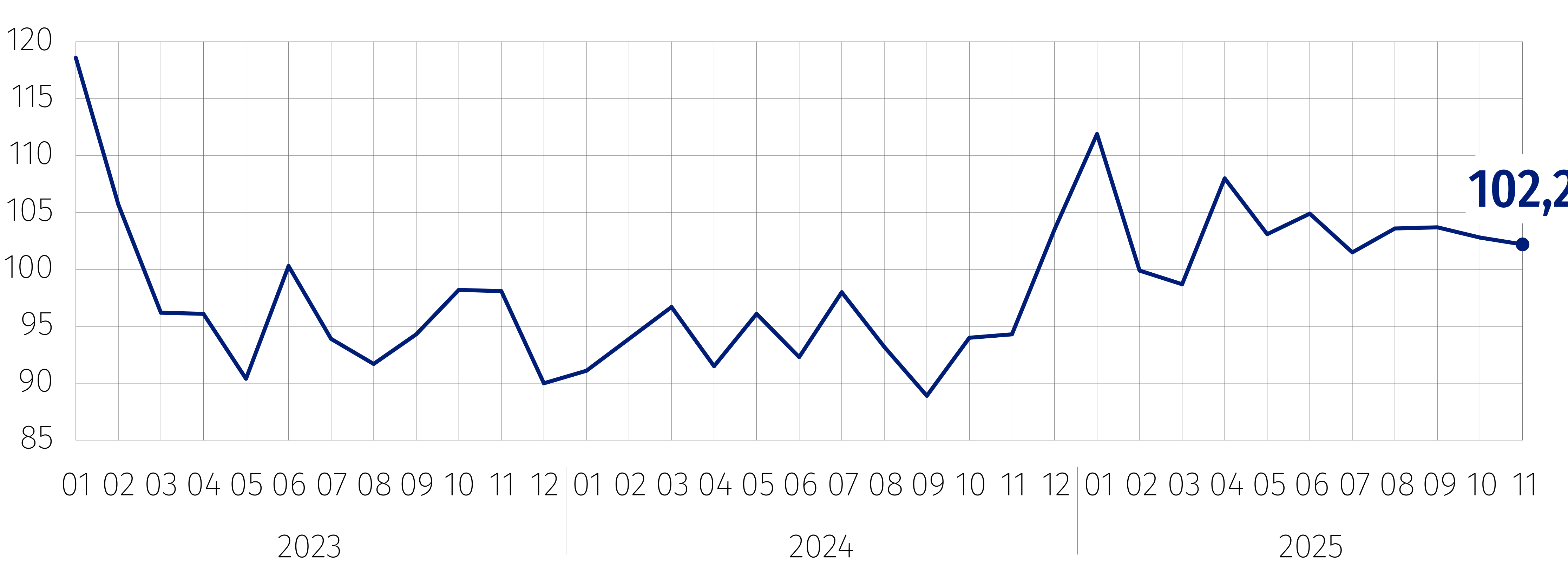
Produkcja sprzedana przemysłu^a (w cenach stałych) Ten sam okres roku poprzedniego = 100



Produkcja budowlano-montażowa^a (w cenach bieżących) Ten sam okres roku poprzedniego = 100

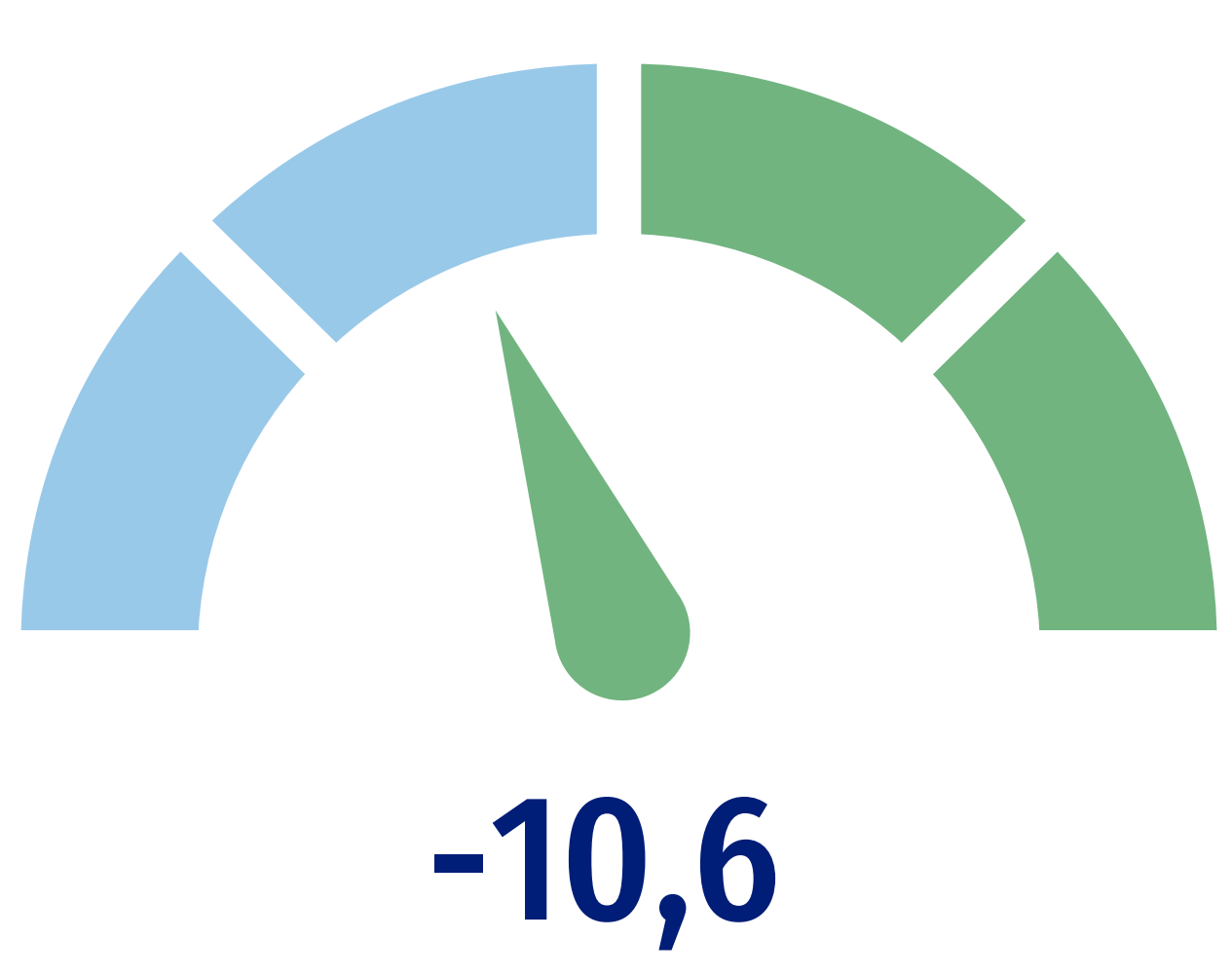


Sprzedż detaliczna towarów^a (w cenach bieżących) Ten sam okres roku poprzedniego = 100

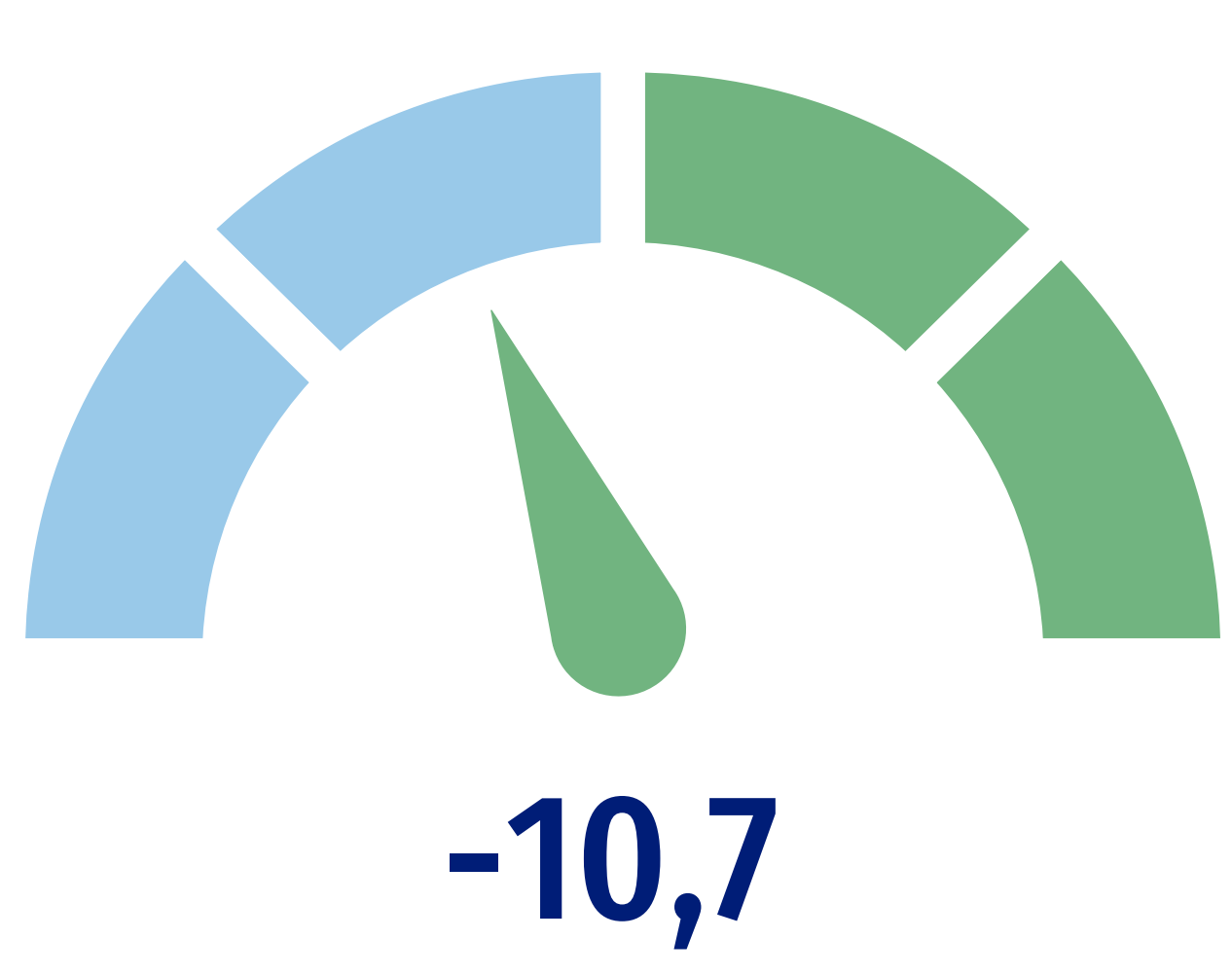


Wskaźnik ogólnego klimatu koniunktury grudzień 2025

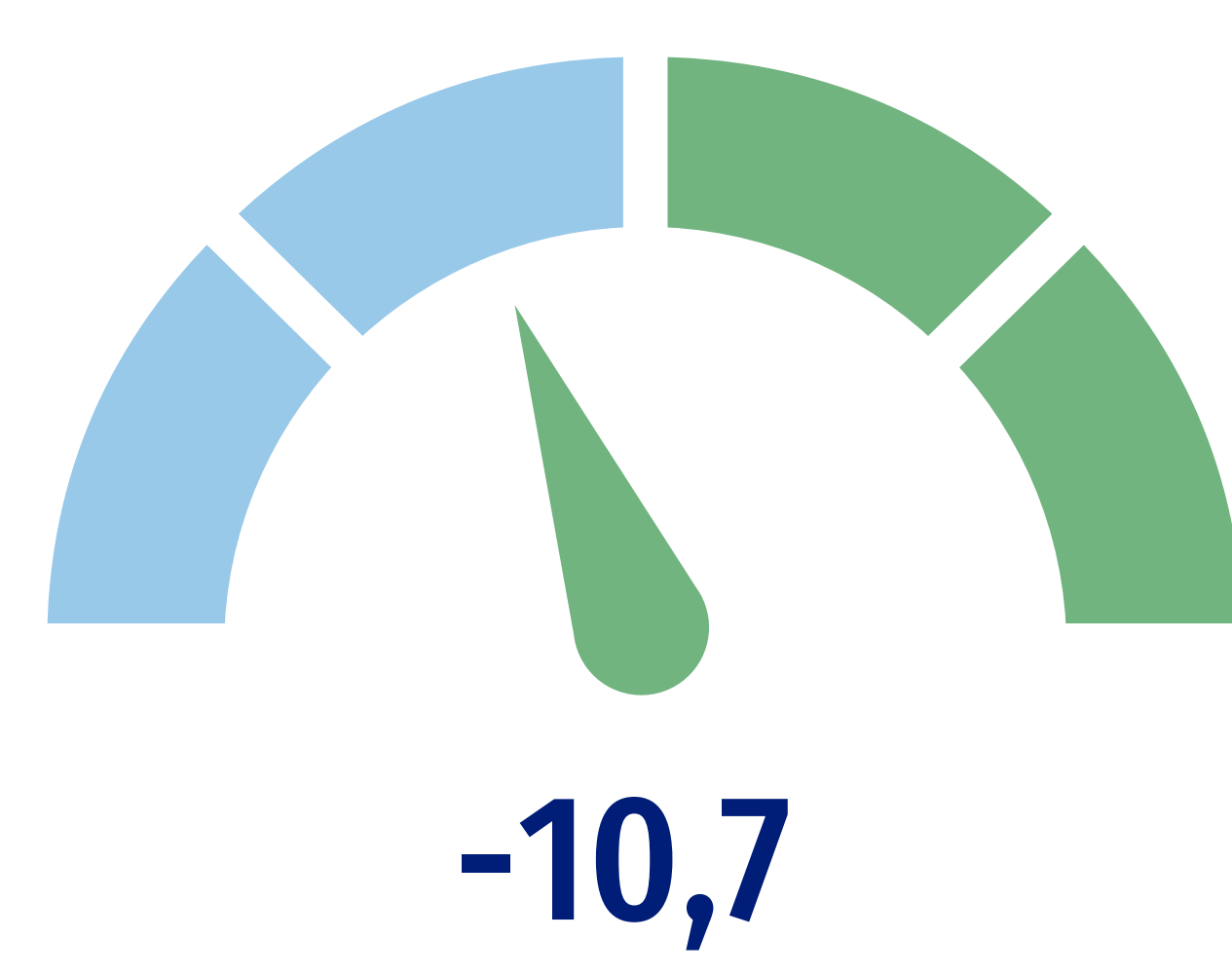
Przetwórstwo przemysłowe



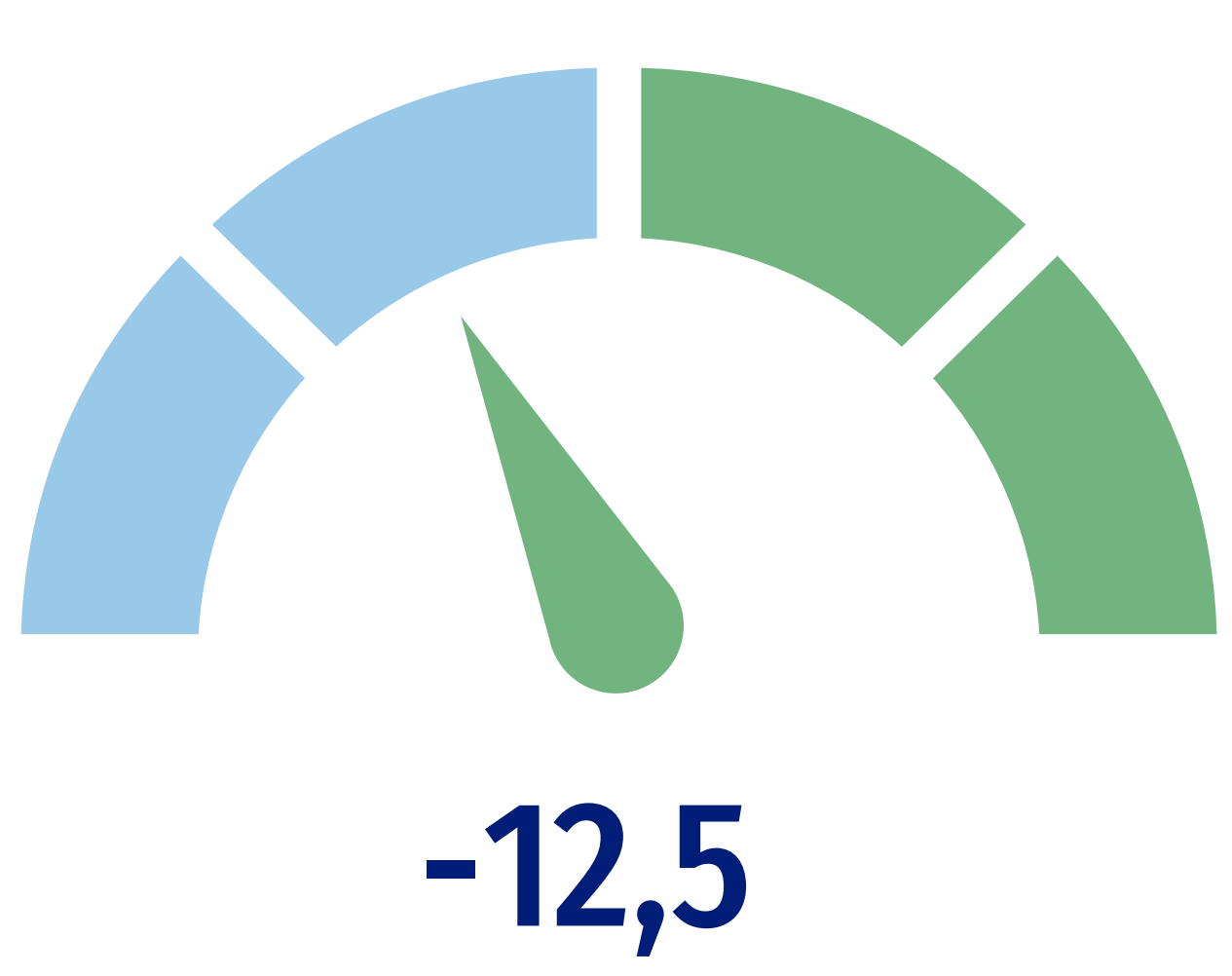
Budownictwo



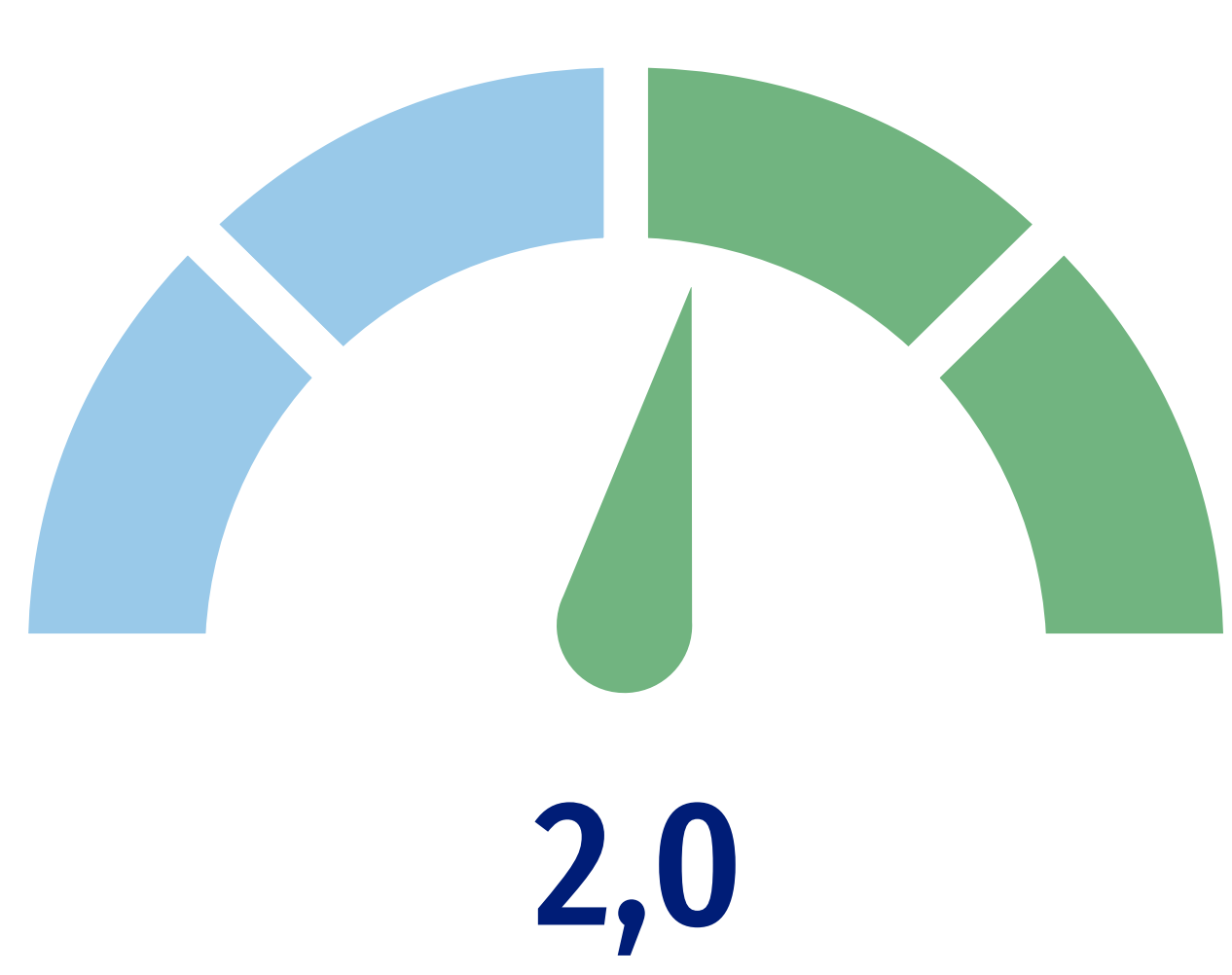
Handel hurtowy



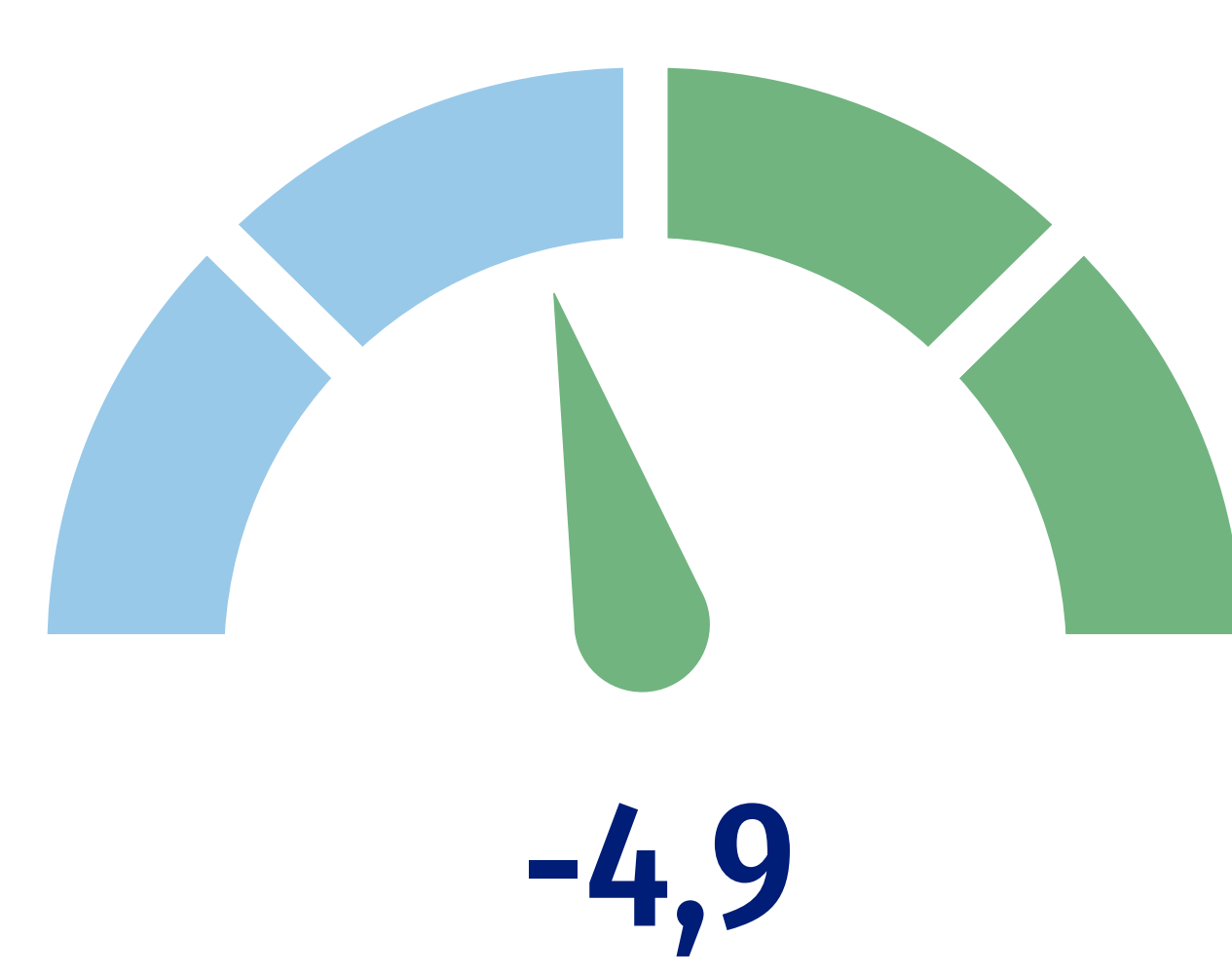
Handel detaliczny



Transport i gospodarka magazynowa



Zakwaterowanie i gastronomia



 Zły  Dobry

^a W przedsiębiorstwach, w których liczba pracujących przekracza 9 osób. ^b Dane wstępne.

W przypadku cytowania danych Urzędu Statystycznego w Kielcach prosimy o zamieszczenie informacji: „Źródło danych US Kielce”;
a w przypadku publikowania obliczeń dokonanych na podstawie danych US Kielce prosimy o zamieszczenie informacji:
„Opracowanie własne na podstawie danych US Kielce”.