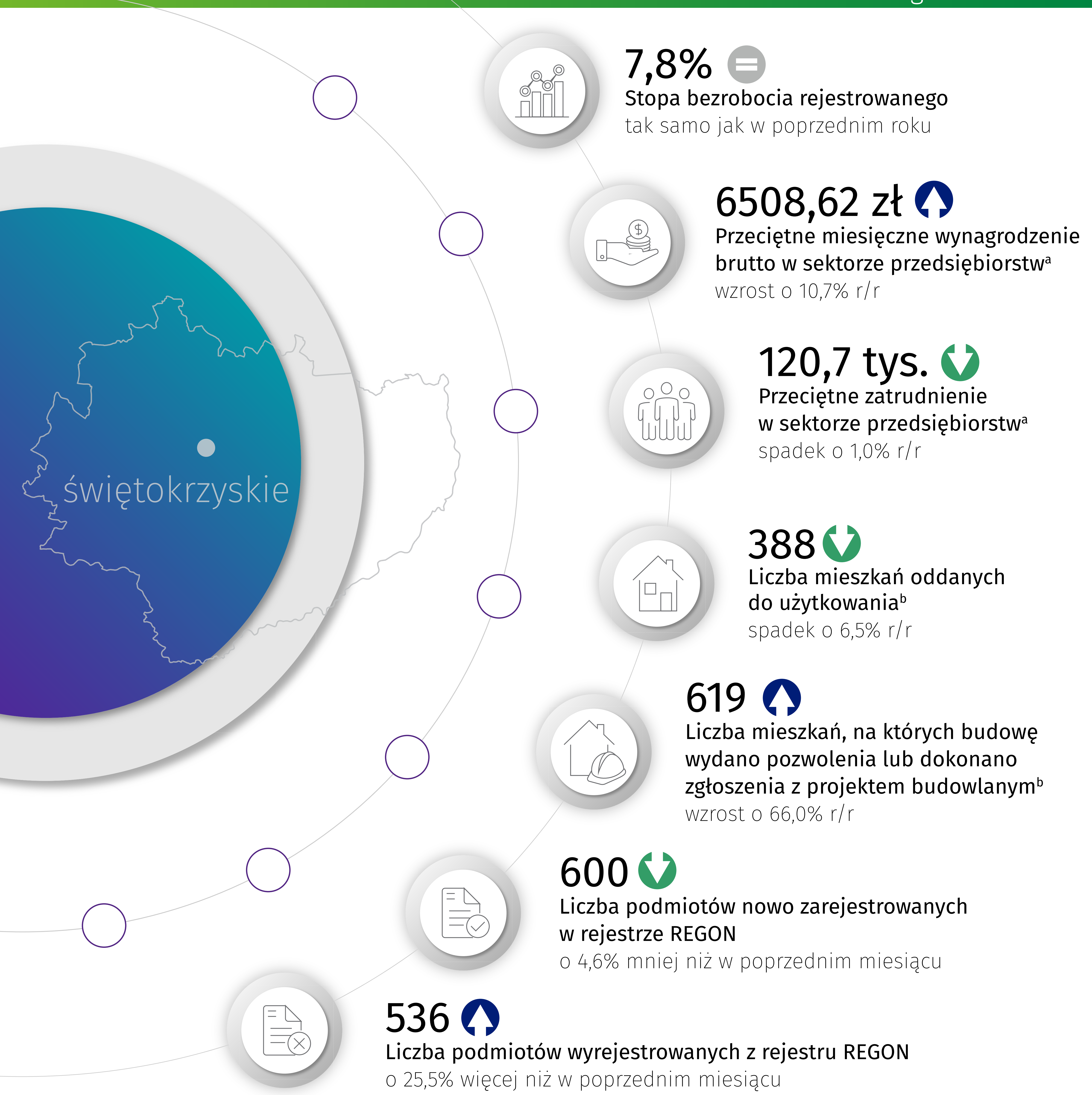




Sytuacja społeczno-gospodarcza woj. świętokrzyskiego

grudzień 2023 r.



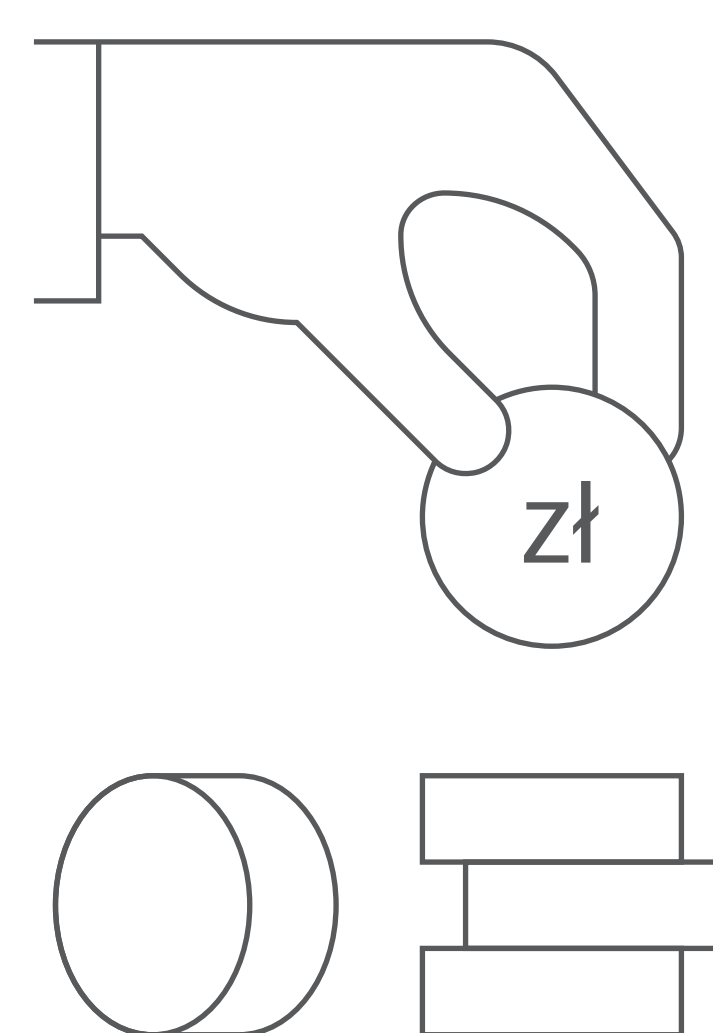
PRODUKCJA SPRZEDANA PRZEMYSŁU^a (w cenach stałych) Ten sam okres roku poprzedniego = 100



PRODUKCJA BUDOWLANO-MONTAŻOWA^a (w cenach bieżących) Ten sam okres roku poprzedniego = 100



SPRZEDAŻ DETALICZNA TOWARÓW^a (w cenach bieżących) Ten sam okres roku poprzedniego = 100



6,2%

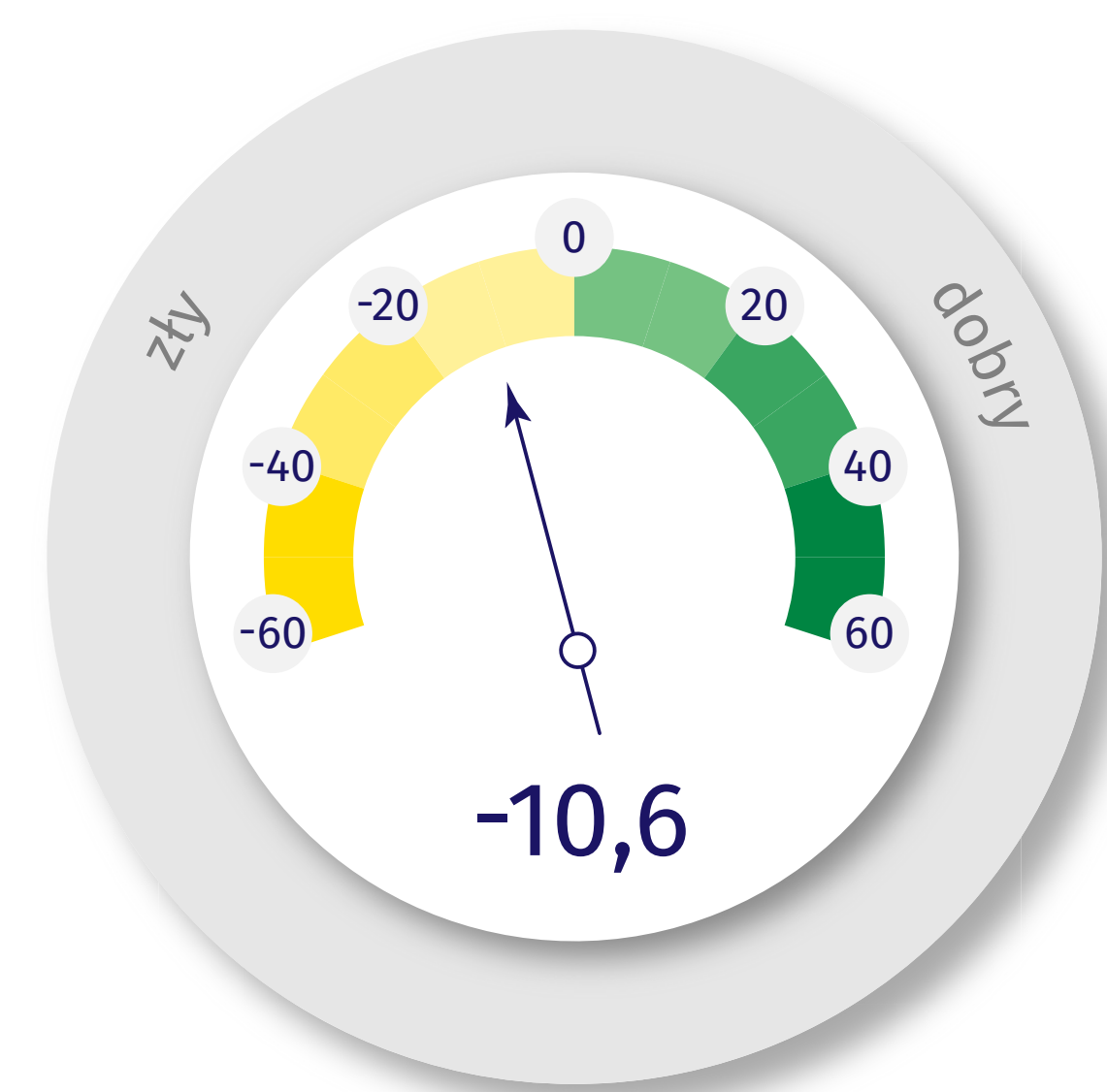
Wzrost cen towarów i usług konsumpcyjnych w grudniu 2023 r. w Polsce (r/r)

a W przedsiębiorstwach, w których liczba pracujących przekracza 9 osób. b Dane wstępne.

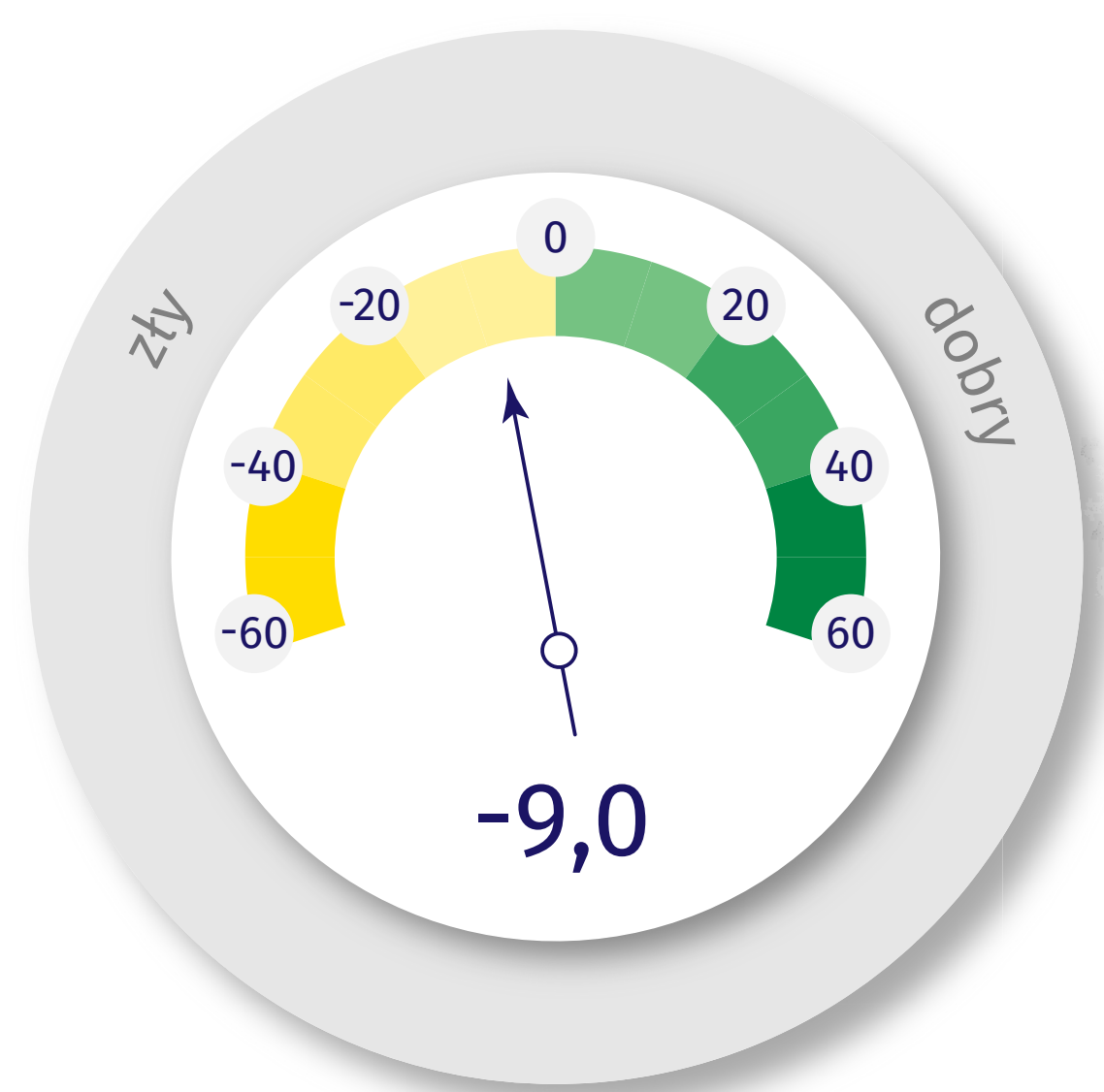
WSKAŹNIKI OGÓLNEGO KLIMATU KONIUNKTURY

styczeń 2024

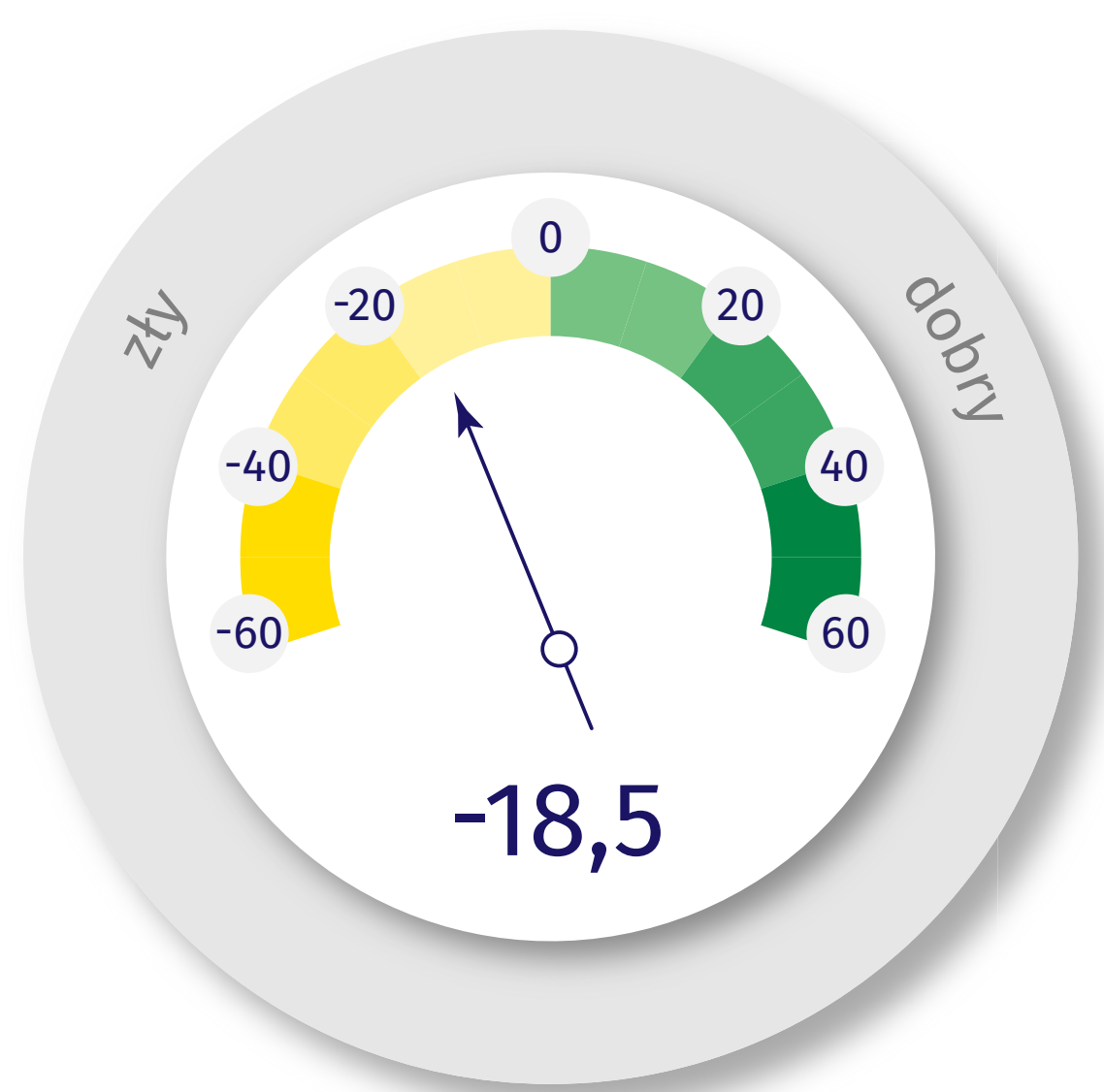
Przetwórstwo przemysłowe



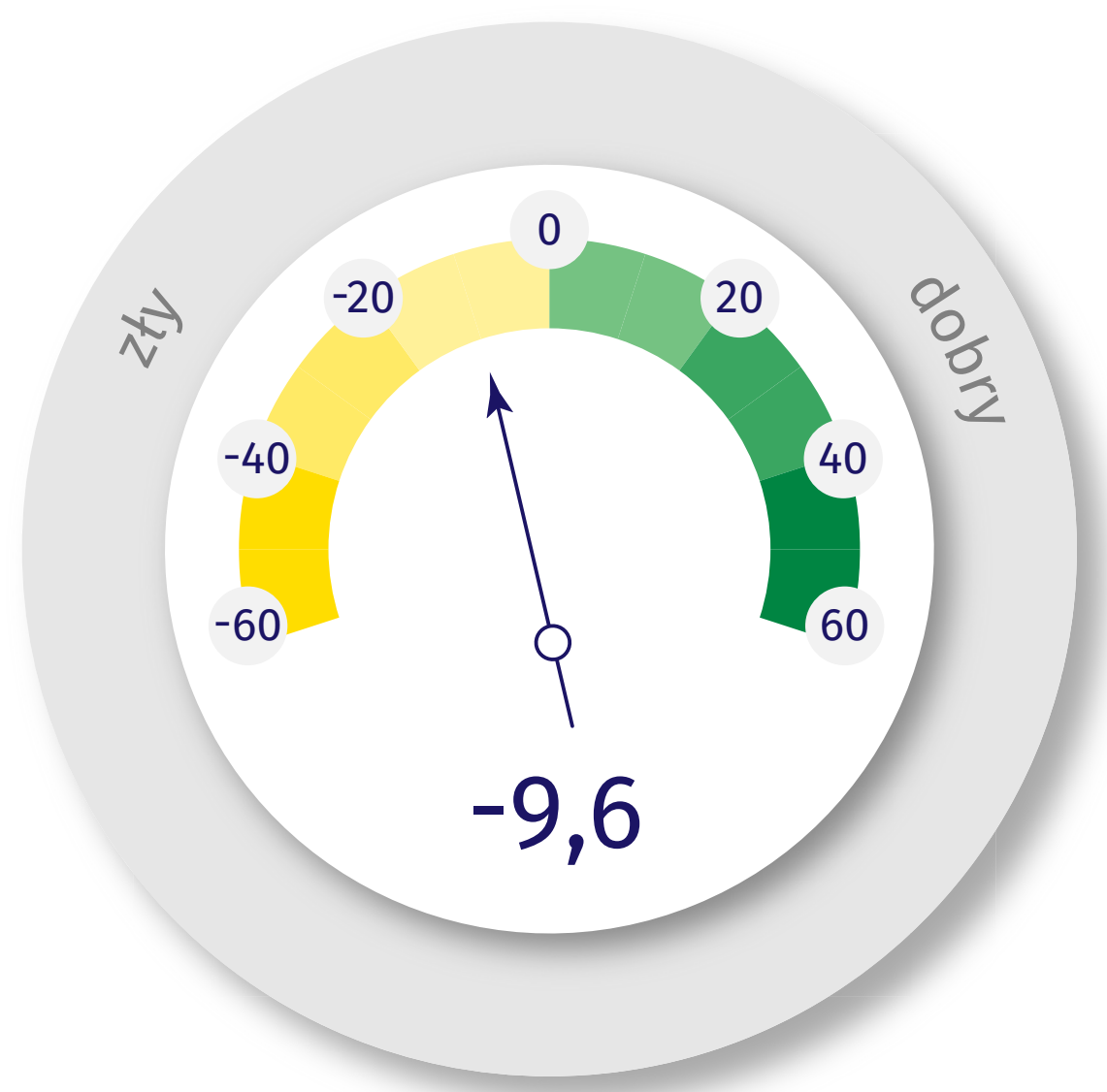
Budownictwo



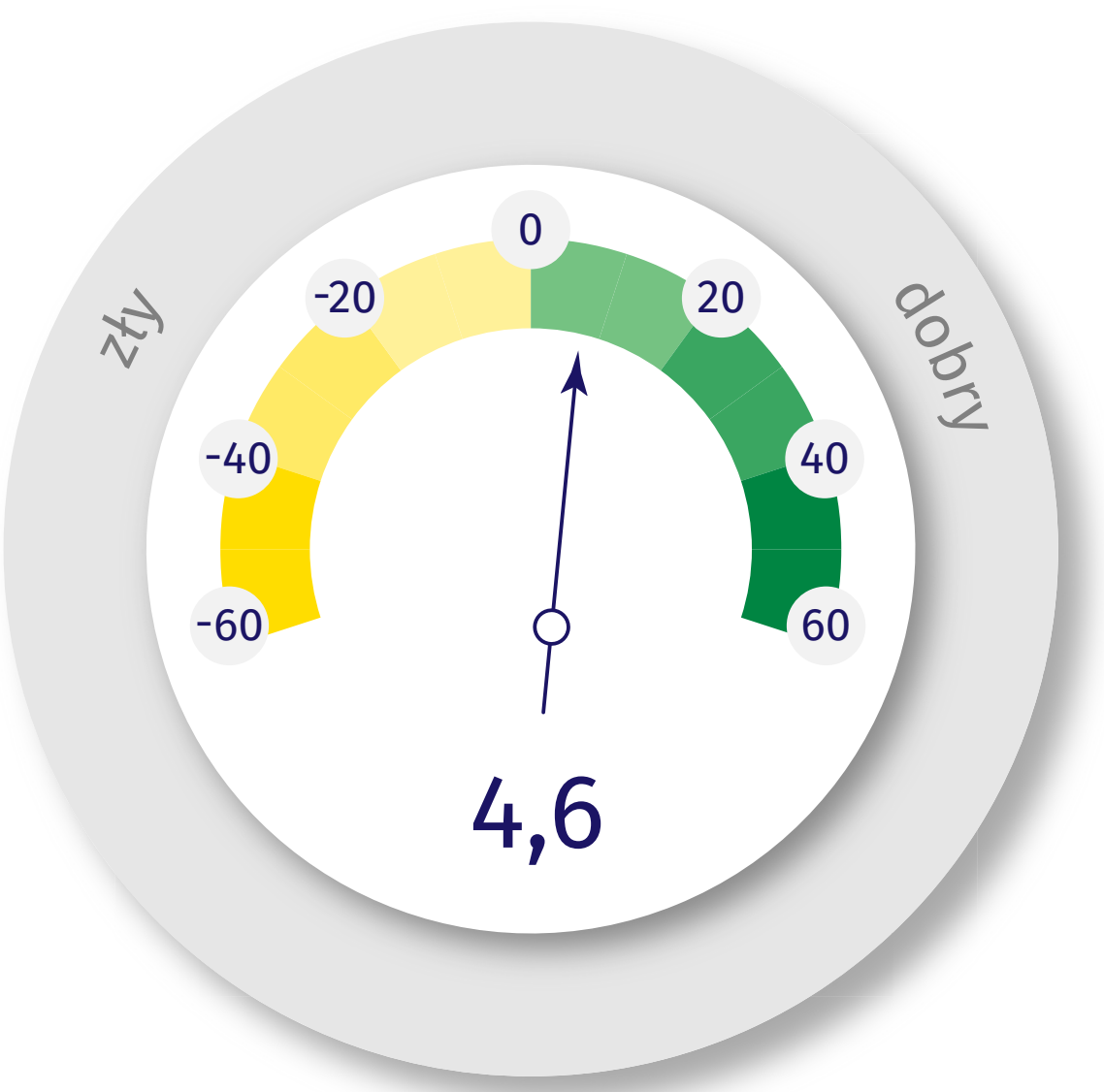
Handel hurtowy



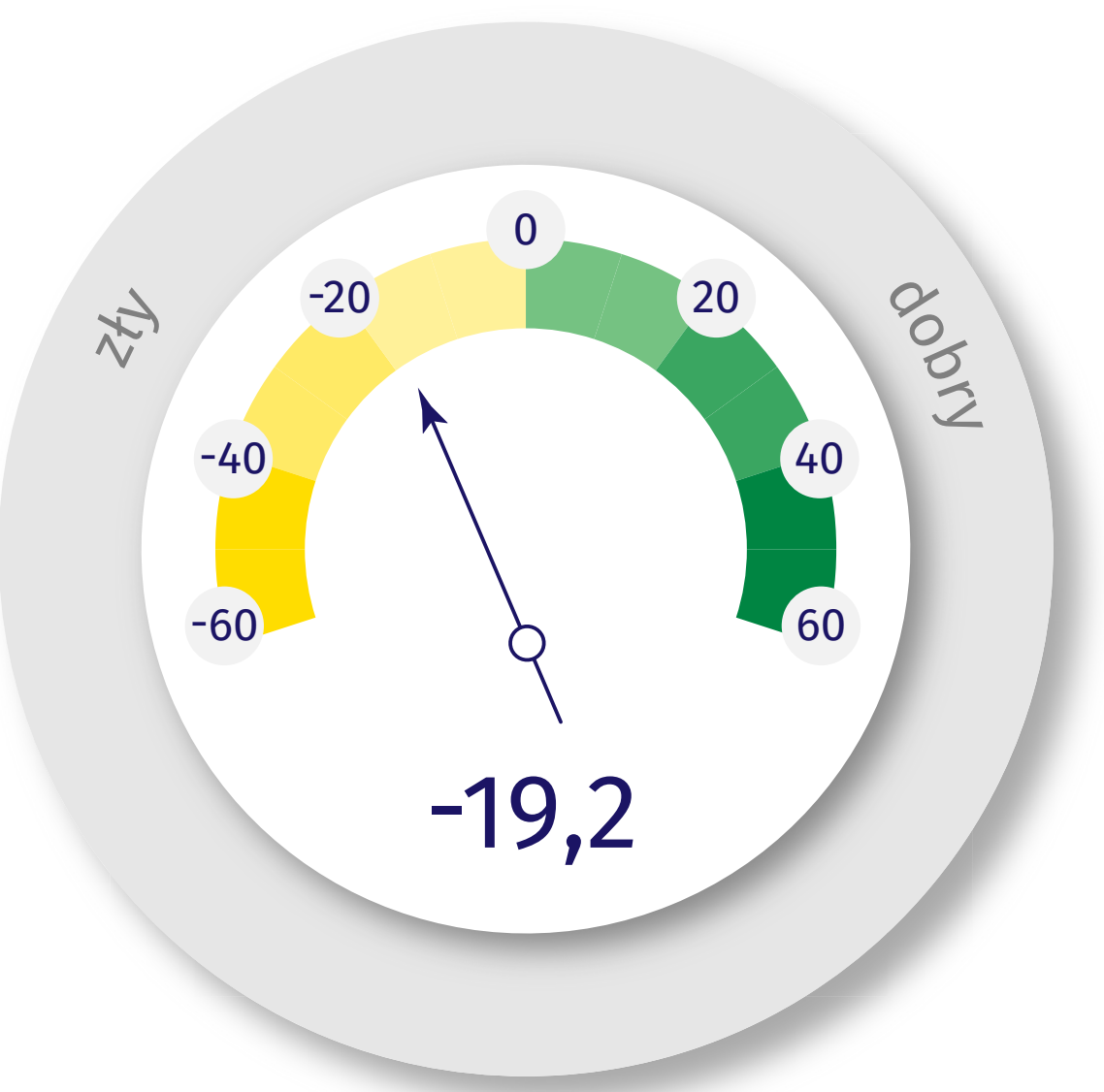
Handel detaliczny



Transport i gospodarka magazynowa



Zakwaterowanie i gastronomia



W przypadku cytowania danych Urzędu Statystycznego w Kielcach prosimy o zamieszczenie informacji: „Źródło danych US Kielce”, a w przypadku publikowania obliczeń dokonanych na podstawie danych US Kielce prosimy o zamieszczenie informacji: „Opracowanie własne na podstawie danych US Kielce”.