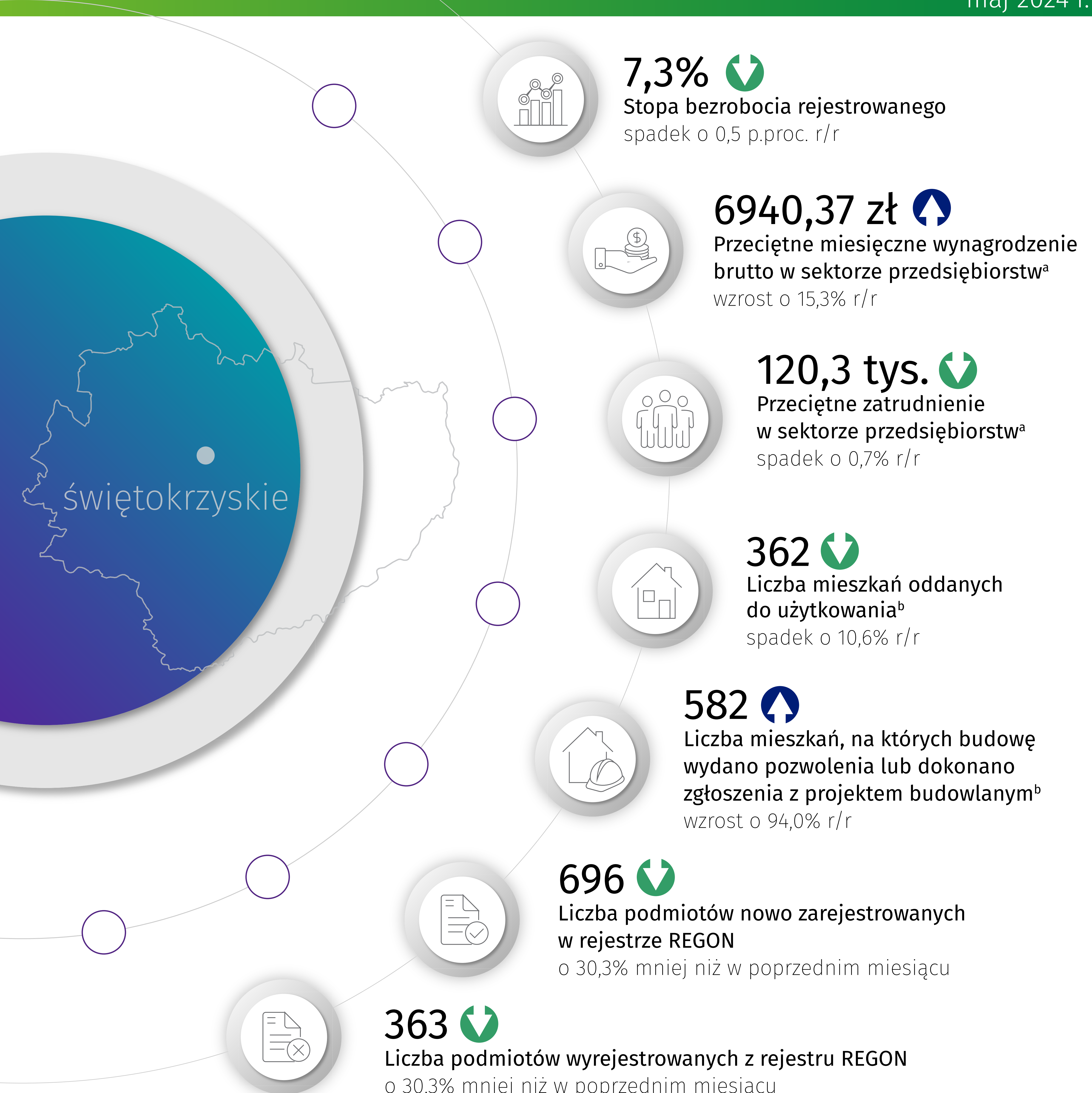


## Sytuacja społeczno-gospodarcza woj. świętokrzyskiego

maj 2024 r.



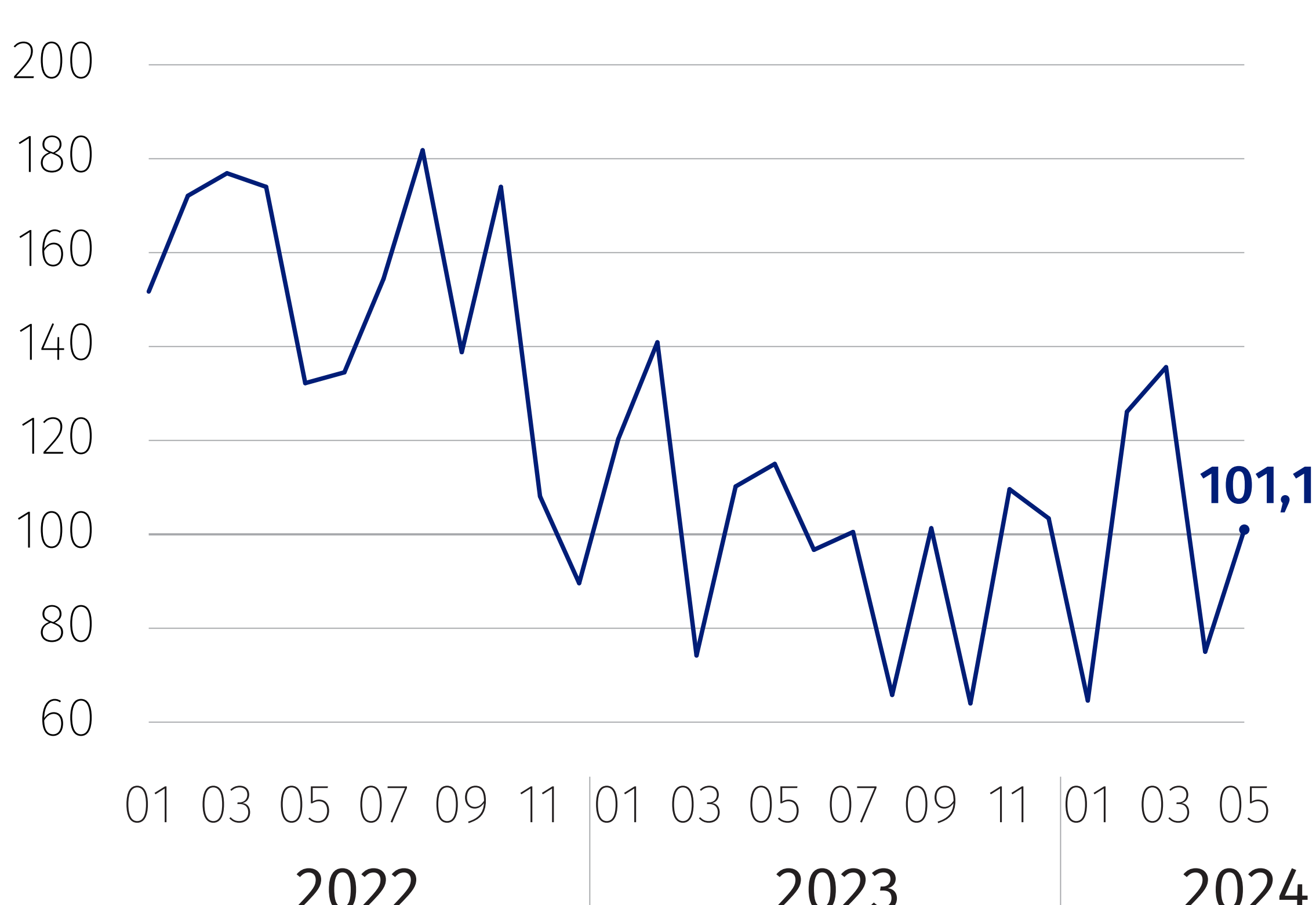
### PRODUKCJA SPRZEDANA PRZEMYSŁU<sup>a</sup>

(w cenach stałych)  
Ten sam okres roku poprzedniego = 100



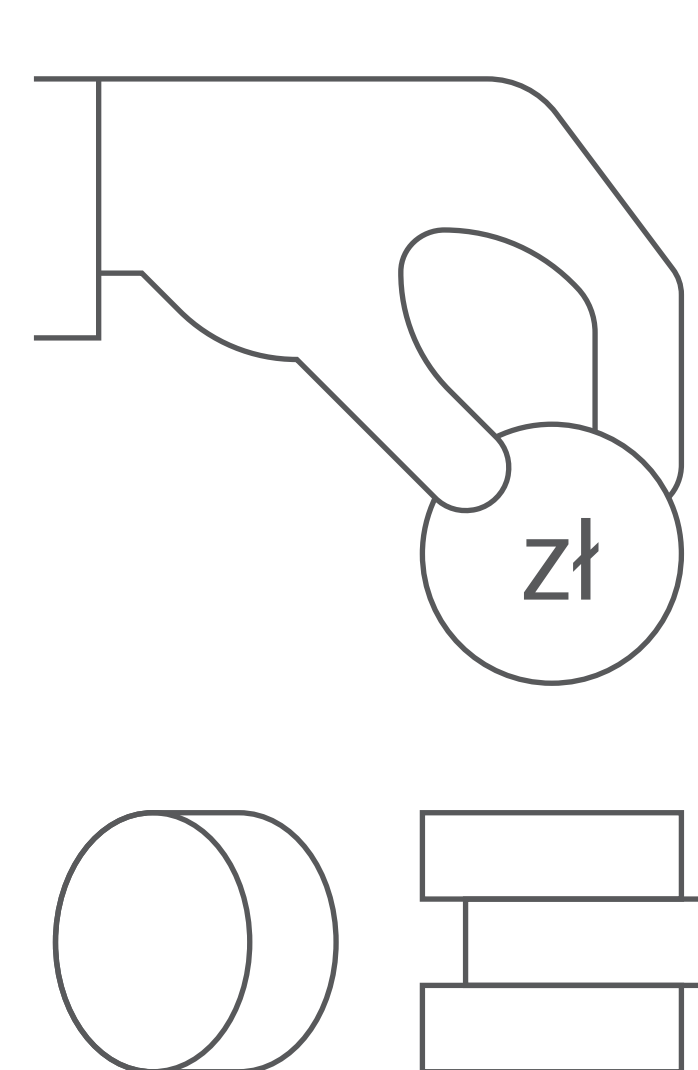
### PRODUKCJA BUDOWLANO-MONTAŻOWA<sup>a</sup>

(w cenach bieżących)  
Ten sam okres roku poprzedniego = 100



### SPRZEDAŻ DETALICZNA TOWARÓW<sup>a</sup>

(w cenach bieżących)  
Ten sam okres roku poprzedniego = 100



**2,5%**

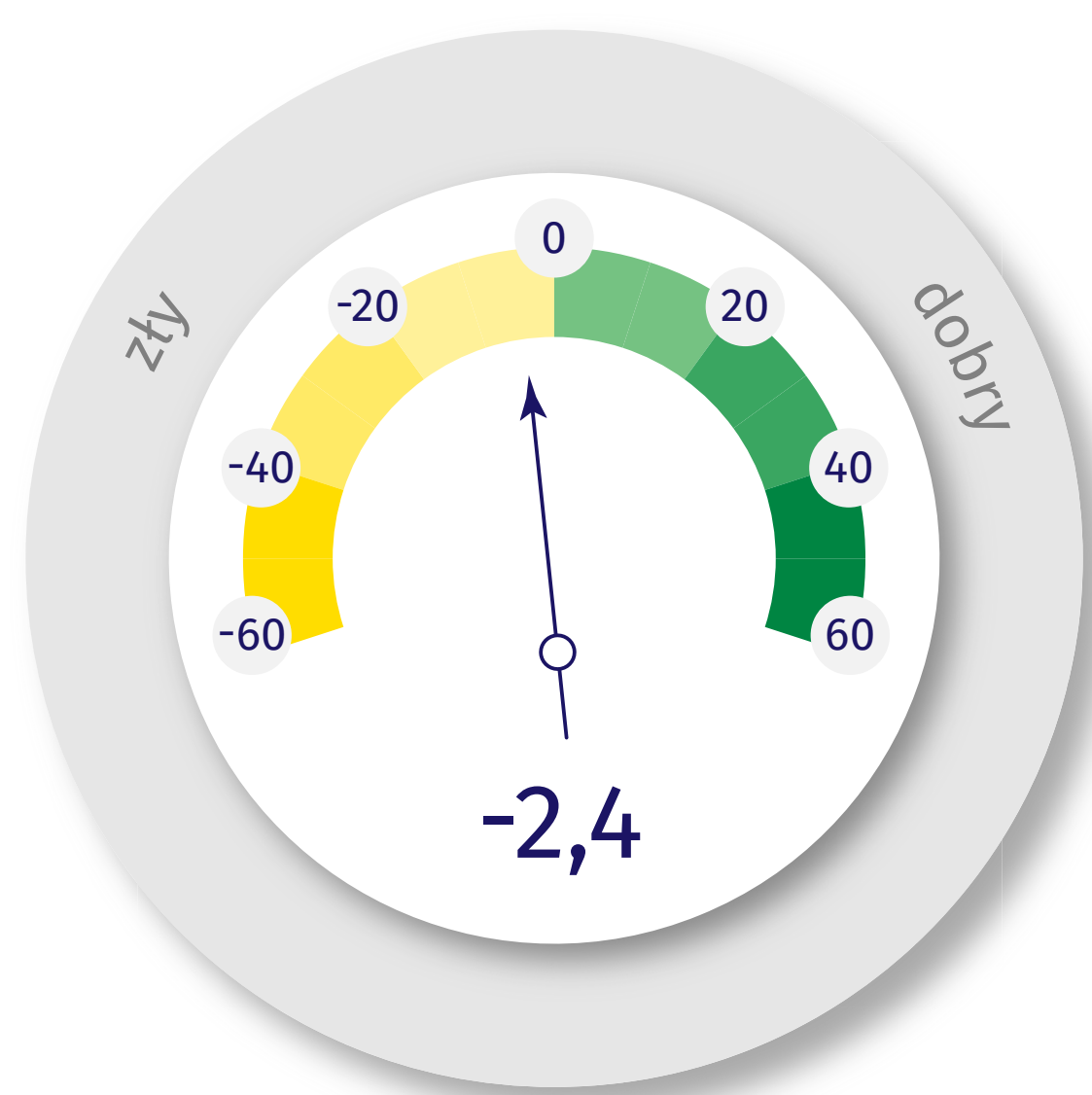
Wzrost cen towarów i usług konsumpcyjnych w maju 2024 r. w Polsce (r/r)

a W przedsiębiorstwach, w których liczba pracujących przekracza 9 osób. b Dane wstępne.

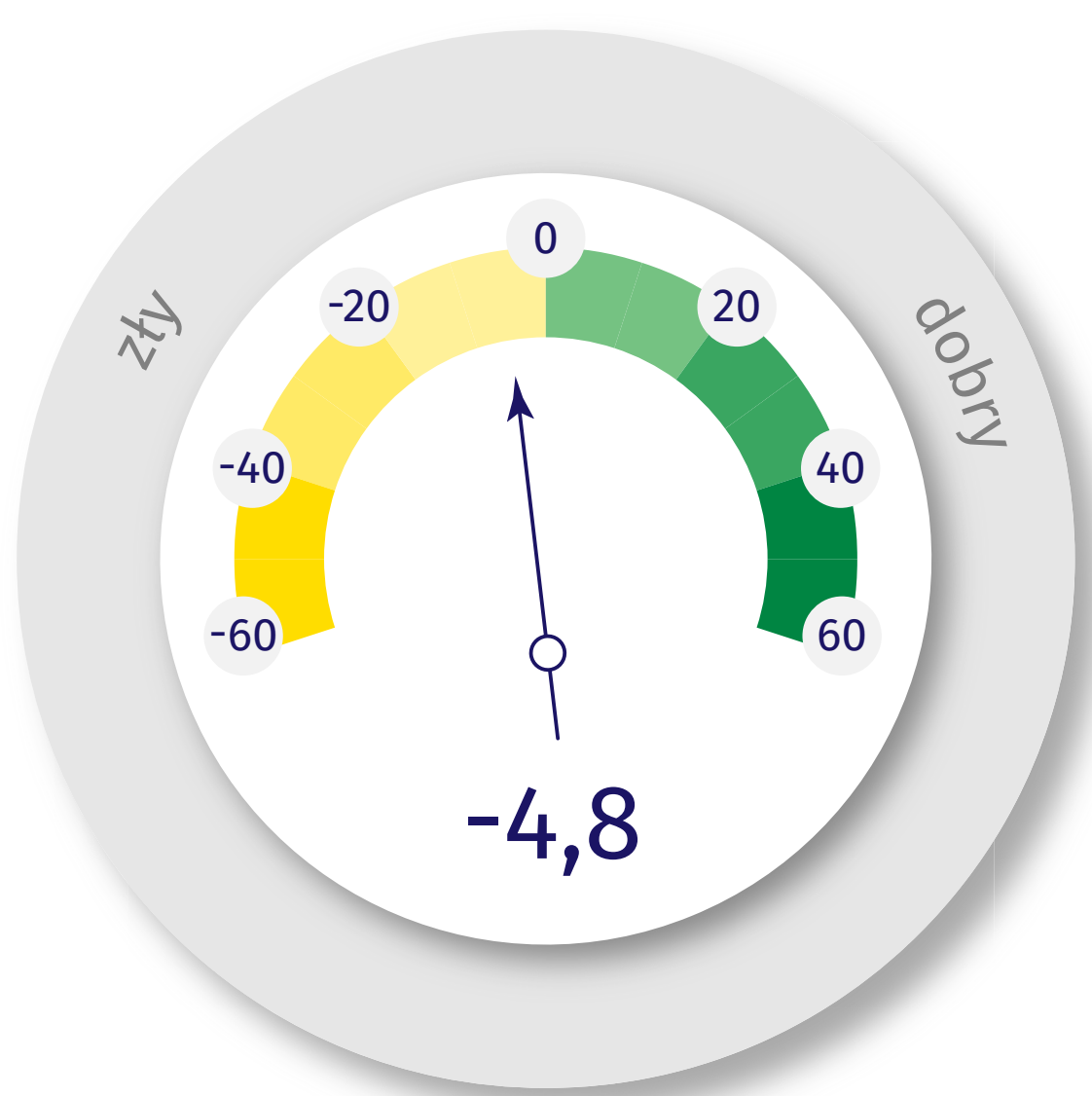
## WSKAŹNIKI OGÓLNEGO KLIMATU KONIUNKTURY

czerwiec 2024

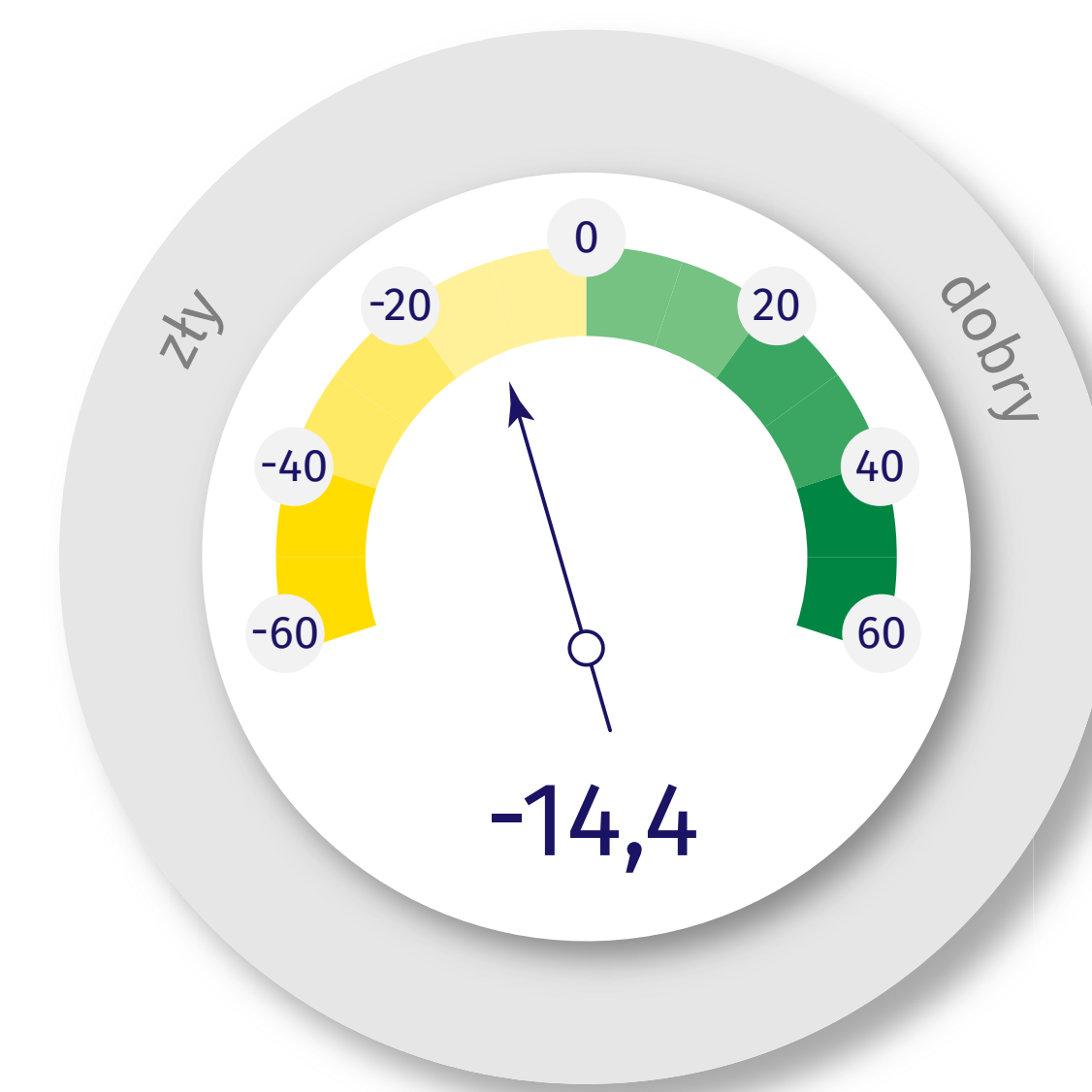
Przetwórstwo przemysłowe



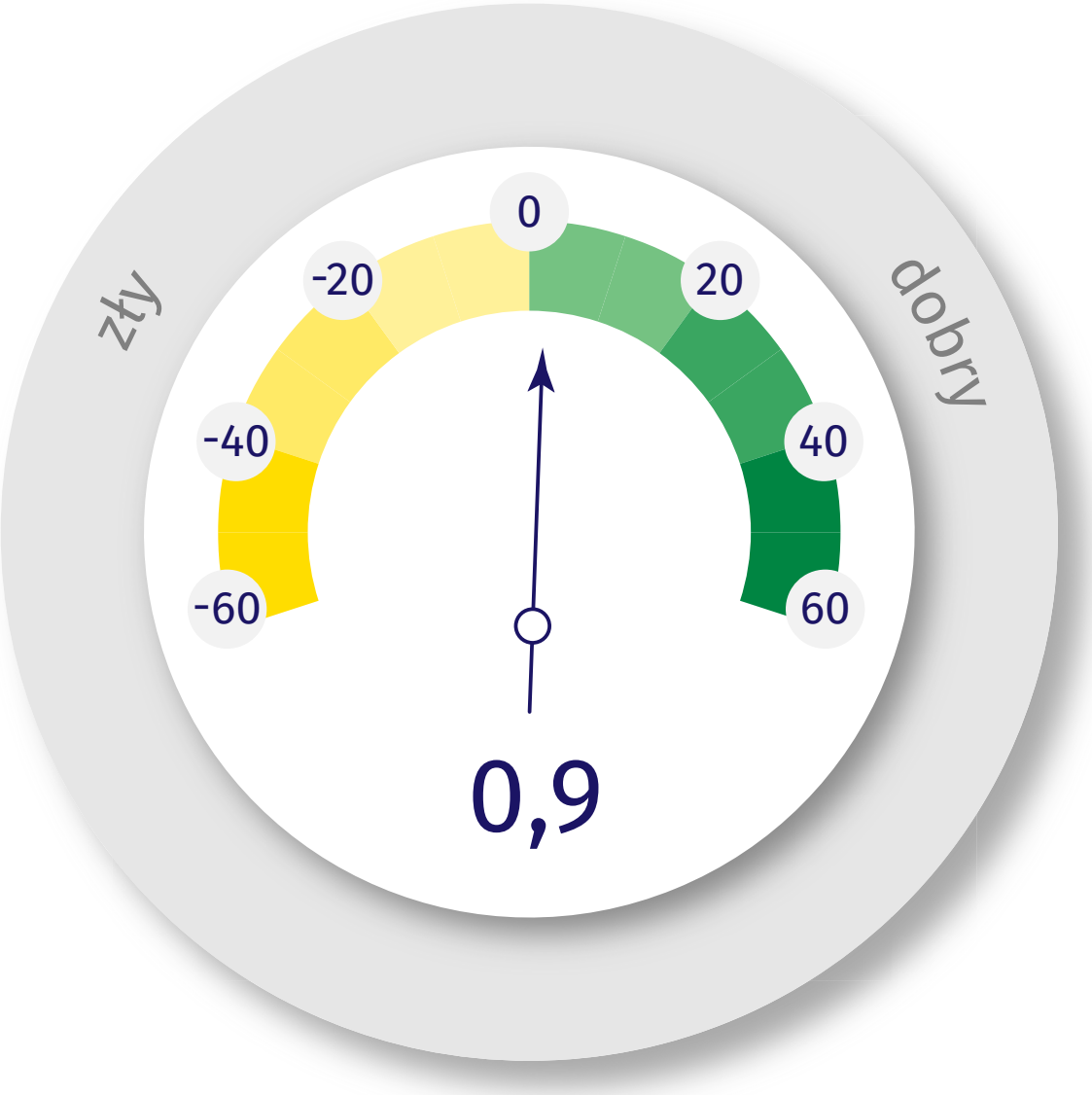
Budownictwo



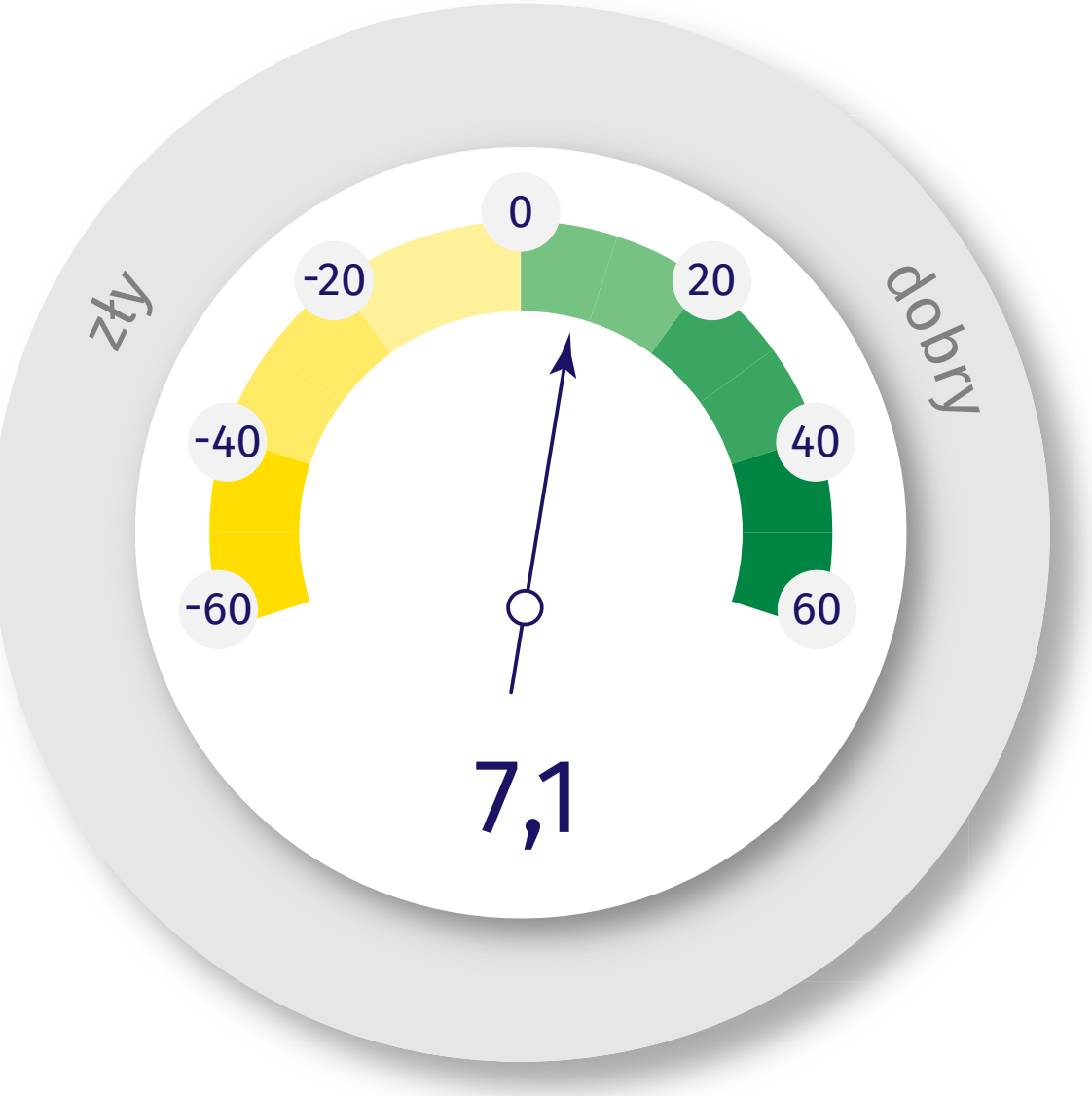
Handel hurtowy



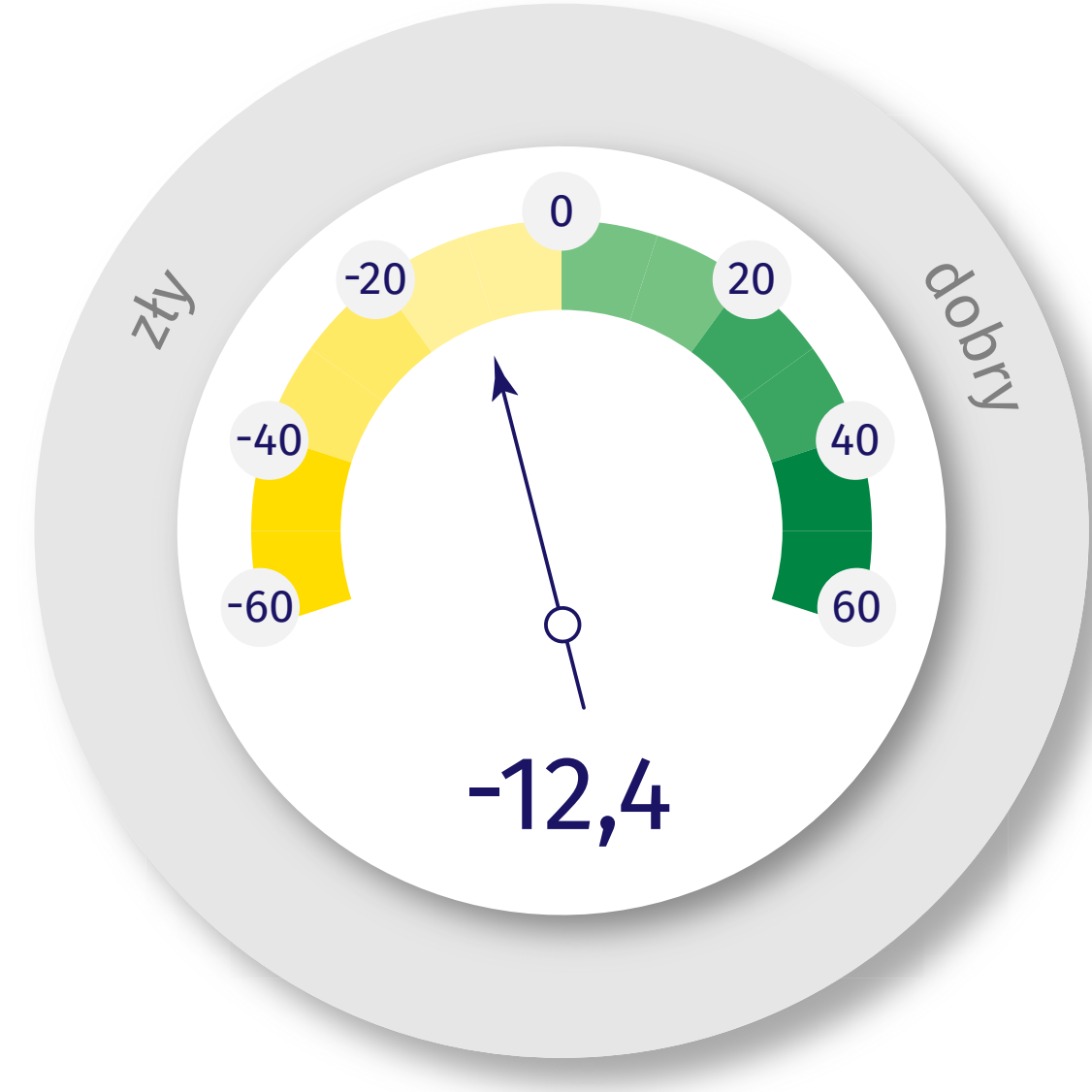
Handel detaliczny



Transport i gospodarka magazynowa



Zakwaterowanie i gastronomia



W przypadku cytowania danych Urzędu Statystycznego w Kielcach prosimy o zamieszczenie informacji: „Źródło danych US Kielce”, a w przypadku publikowania obliczeń dokonanych na podstawie danych US Kielce prosimy o zamieszczenie informacji: „Opracowanie własne na podstawie danych US Kielce”.