

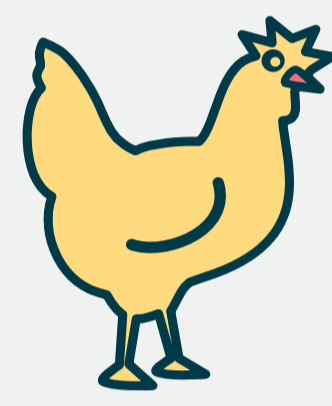
## PRZECIĘTNE CENY SKUPU PODSTAWOWYCH PRODUKTÓW ROLNYCH

### Żyto<sup>a</sup> (za 1 dt)



brak notowania  
w badanym okresie

### Drób<sup>b</sup>

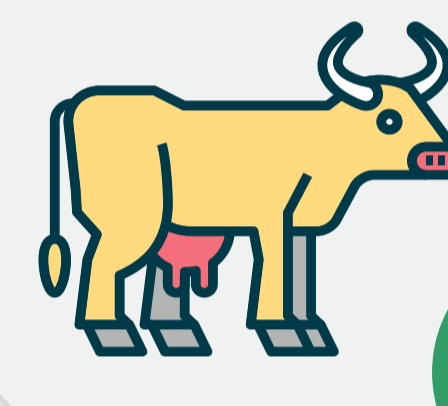


4,98 zł



spadek o  
18,7% r/r

### Żywiec wołowy<sup>b</sup>



10,02 zł



spadek o  
9,3% r/r

### Pszenica<sup>a</sup> (za 1 dt)

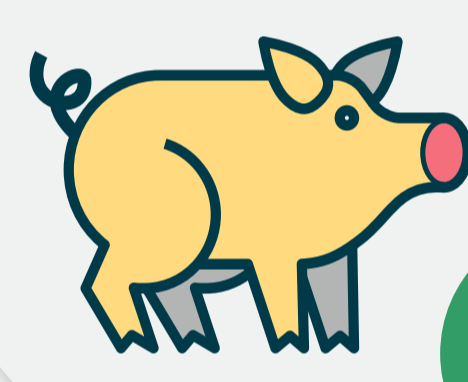


71,36 zł



spadek o  
21,1% r/r

### Żywiec wieprzowy<sup>b</sup>



7,58 zł



spadek o  
14,7% r/r

### Mleko krowie (za 1 l)



1,95 zł



spadek o  
4,4% r/r

## SKUP PODSTAWOWYCH PRODUKTÓW ROLNYCH

brak notowania  
w badanym okresie

Żyto<sup>ac</sup>



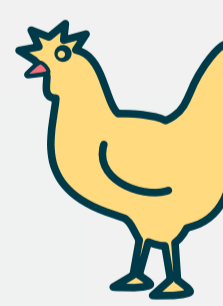
7,8 tys. ton  
spadek o 20,8% r/r

Pszenica<sup>ac</sup>



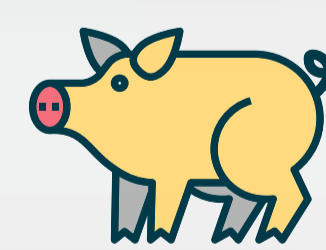
1,9 tys. ton  
spadek o 10,1% r/r

Drób<sup>cd</sup>



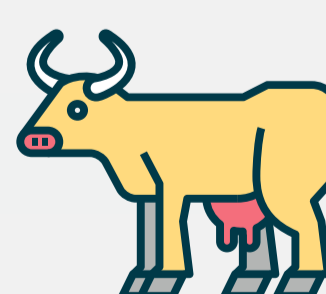
1,6 tys. ton  
spadek o 25,7% r/r

Żywiec wieprzowy<sup>cd</sup>



0,9 tys. ton  
spadek o 9,8% r/r

Żywiec wołowy<sup>cd</sup>



16,0 mln litrów  
wzrost o 2,6% r/r

Mleko<sup>c</sup>



a Bez ziarna siewnego. b Za 1 kg wagi żywej. c Bez skupu realizowanego przez osoby fizyczne. d W wadze żywej.

W przypadku cytowania danych Urzędu Statystycznego w Kielcach prosimy o zamieszczenie informacji: „Źródło danych US Kielce”, a w przypadku publikowania obliczeń dokonanych na podstawie danych US Kielce prosimy o zamieszczenie informacji: „Opracowanie własne na podstawie danych US Kielce”.