

## PRZECIĘTNE CENY SKUPU PODSTAWOWYCH PRODUKTÓW ROLNYCH

Żyto<sup>a</sup> (za 1 dt)

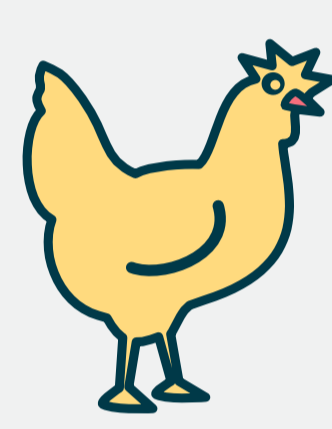


55,41 zł



wzrost o  
11,0% r/r

Drób<sup>b</sup>

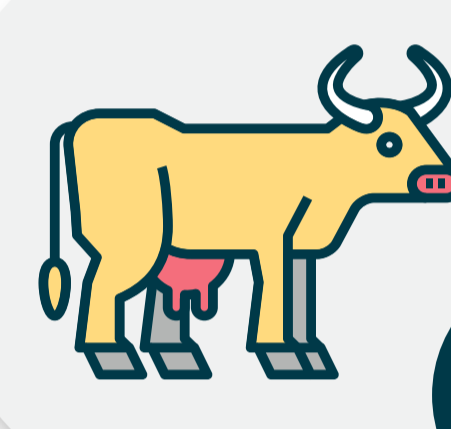


5,17 zł



spadek o  
6,6% r/r

Żywiec wołowy<sup>b</sup>



10,11 zł



wzrost o  
6,3% r/r

Pszenica<sup>a</sup> (za 1 dt)

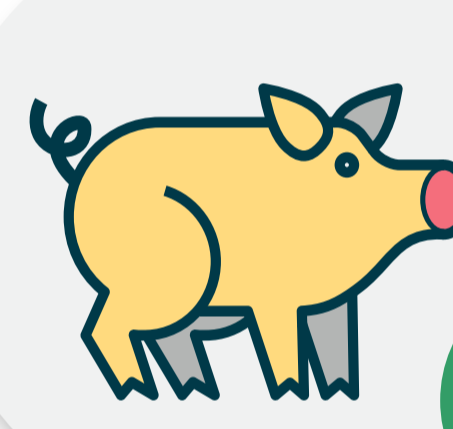


79,15 zł



wzrost o  
1,9% r/r

Żywiec wieprzowy<sup>b</sup>



7,59 zł



spadek o  
19,6% r/r

Mleko krowie (za 1 l)



1,93 zł



bez  
zmian r/r

## SKUP PODSTAWOWYCH PRODUKTÓW ROLNYCH



0,1 tys. ton

wzrost 4-krotny r/r

Żyto<sup>ac</sup>



5,2 tys. ton

spadek o 31,2% r/r

Pszenica<sup>ac</sup>



2,3 tys. ton

spadek o 38,3% r/r

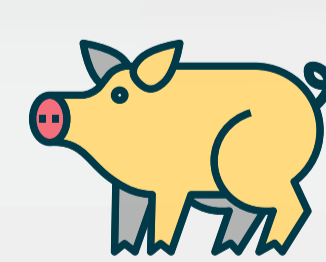
Drób<sup>cd</sup>



2,2 tys. ton

wzrost o 31,1% r/r

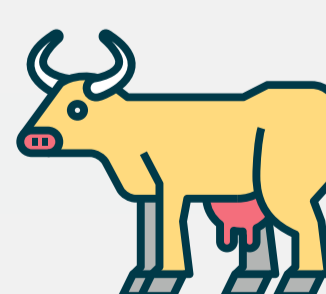
Żywiec wieprzowy<sup>cd</sup>



0,8 tys. ton

spadek o 6,1% r/r

Żywiec wołowy<sup>cd</sup>



15,1 mln litrów

wzrost o 1,2% r/r

Mleko<sup>c</sup>



a Bez ziarna siewnego. b Za 1 kg wagi żywej. c Bez skupu realizowanego przez osoby fizyczne. d W wadze żywej.

W przypadku cytowania danych Urzędu Statystycznego w Kielcach prosimy o zamieszczenie informacji: „Źródło danych US Kielce”, a w przypadku publikowania obliczeń dokonanych na podstawie danych US Kielce prosimy o zamieszczenie informacji: „Opracowanie własne na podstawie danych US Kielce”.